

Akademia WSB

Dąbrowa Górnicza, Cieszyn, Olkusz, Żywiec, Kraków

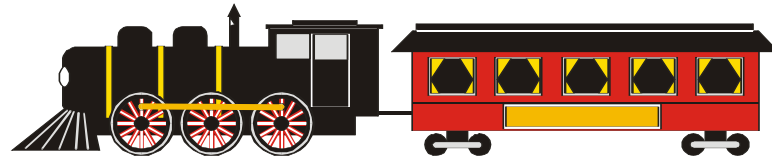
WSB University

Seminarium Naukowo-Techniczne
23-24 marca 2023 r.

**BOCZNICE I TERMINALE W KOLEJOWYCH
ŁAŃCUCHACH DOSTAW**

Prof. dr hab. inż. Marek Sitarz

Bocznicą kolejową jako element strategii rozwoju przewoźnika kolejowego



Jaka kolej?

Wszystkie działania rozwojowe kolei powinny być podporządkowane dwóm **podstawowym celom** stawianym od początku istnienia kolei, **tj.**

- **zwiększeniu ilości przewożonych pasażerów i**
- **zwiększeniu ilości przewożonych towarów**

przy zachowaniu odpowiedniego poziomu bezpieczeństwa

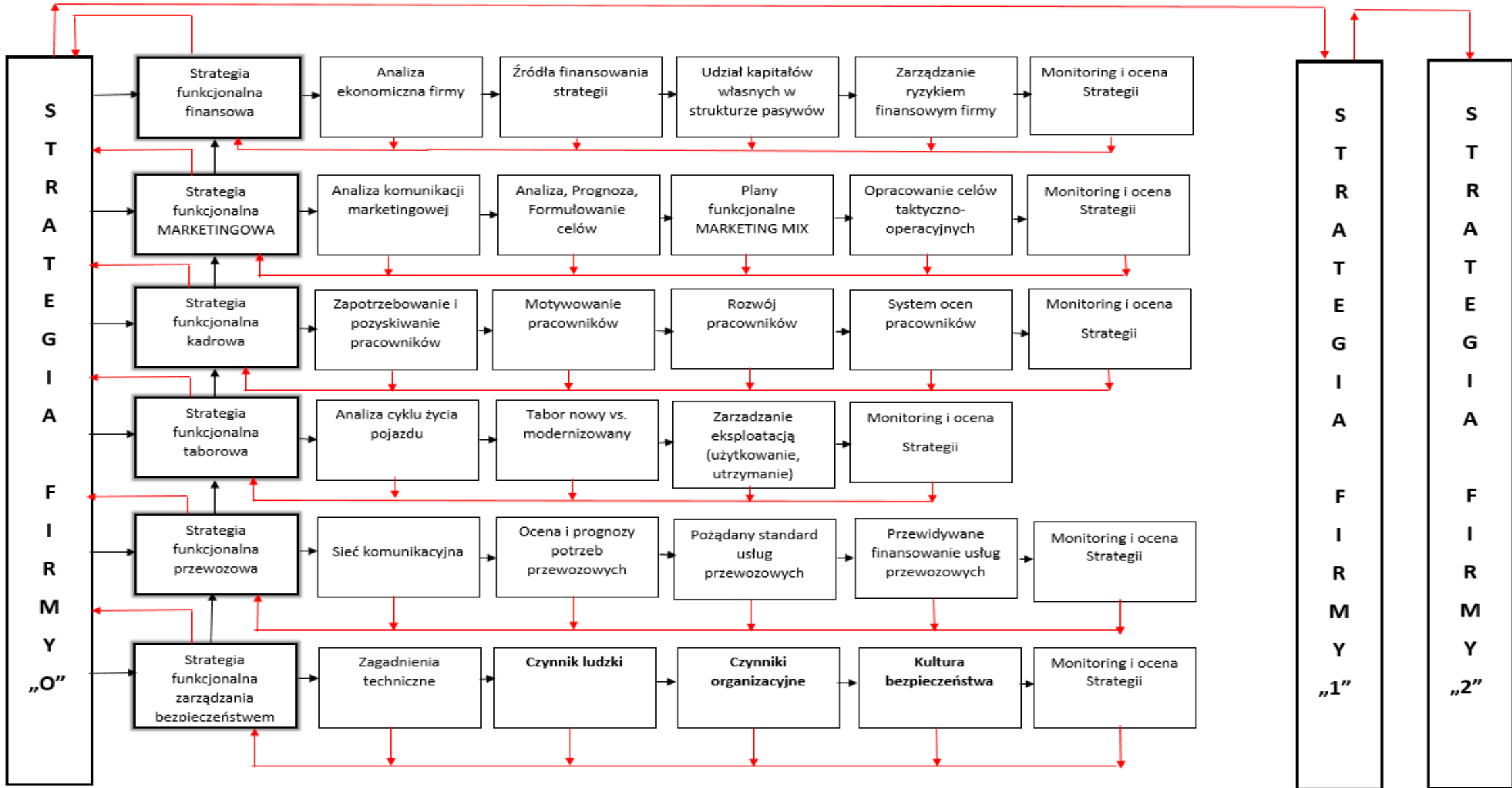
Przyczyny utraty przez kolej rynku przewozowego, na korzyść transportu samochodowego - historyczne

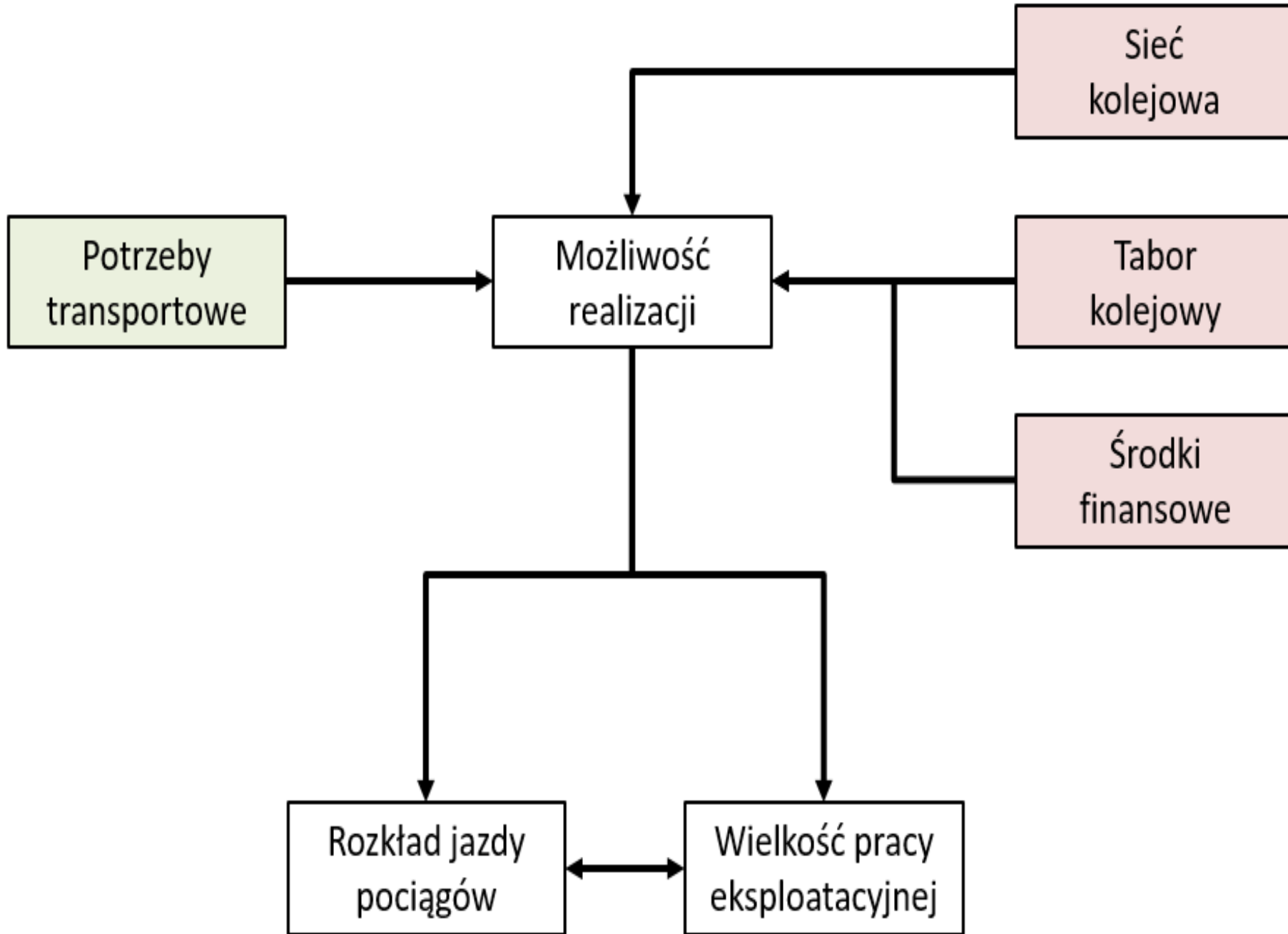
1. Czynniki związane z działaniami konkurencyjnymi przewoźników kolejowych – kolejowe przedsiębiorstwa prywatne, które weszły do sektora towarowego po 2003 roku, podjęły walkę konkurencyjną z przewoźnikiem dominującym w sektorze, tj. ze spółką PKP Cargo S.A., o rynek przewozów masowych, tradycyjnie obsługiwany przez kolej, natomiast nie podejmowały i w dużym stopniu nadal nie podejmują walki konkurencyjnej z transportem drogowym o nowe ładunki.
2. Od rozpoczęcia transformacji systemowej w Polsce praktycznie niewiele inwestowano w infrastrukturę kolejową
3. Brak zjawiska „ssania” potencjalnych klientów na kompleksową, logistyczną obsługę przewozową, z wykorzystaniem kolei, jako środka transportu.

Aktualnie [1,2,3,4]

- Koszy opłat za korzystanie z infrastruktury kolejowej to około 25% wszystkich kosztów przewoźnika gdy konkurencja drogi publiczne ma za darmo.
- Brak inwestycji w infrastrukturę kolejową
- Wzrost kosztów energii elektrycznej
- Przewoźnicy kolejowi i samochodowi powinni mieć takie same warunki ekonomiczne funkcjonowania na rynku przewozu towarów.

Strategia przewoźnika kolejowego





Infrastruktura punktowa

1. Stacje

1.1 Stacyjne

1.2 Szlakowe

2. Terminale przeładunkowe

3. Centra logistyczne

4. Centra magazynowe

5. Punkty usług logistycznych

Kto ma biznes „bocznicowy”?

1. Gospodarka – regionalna
2. Przewoźnicy

Największymi generatorami ładunków oprócz portów są bocznice dużych zakładów takich jak kopalnie, zakłady chemiczne, koksownie, huty, petrochemie, centra logistyczne oraz skupiska terminali w rejonach przeładunkowych na granicy itp.

Przewoźnicy kolejowi są powiązani bezpośrednio lub pośrednio z władzami danego regionu które też mają opracowane i zatwierdzone swoje **strategie rozwoju**. W większości regionów oparte są one o cztery cele strategiczne tj.:

- Wzrost gospodarczy, m.in. w oparciu o działające w regionie firmy. **Szwajcaria.**
- Rozwój społeczny.
- Poprawa jakości życia.
- Lepsze zarządzanie.

Na strategiczny program rozwoju kolei do 2040 rząd przeznaczy 42 mld CHF – co gwarantuje:



Rys.4 Strategia rozwoju kolei w Szwajcarii

Fabryka Mercedesa w Jaworze będzie miała kolejową bocznicę

Ruszyła budowa bocznic kolejowej i centrum logistycznego dla fabryki Mercedesa w Jaworze, które zacznie pracę w 2024 roku.

Bocznica połączona będzie z linią kolejową Kędzierzyn Koźle - Kamieniec Ząbkowicki - Legnica. Na powierzchni 2,6 ha powstanie centrum logistyczne, czyli nowoczesna platforma przeładunkowa z zaawansowaną technologicznie infrastrukturą, przeznaczoną w szczególności do obsługi transportu baterii litowo-jonowych z Jawora do fabryk Mercedesa

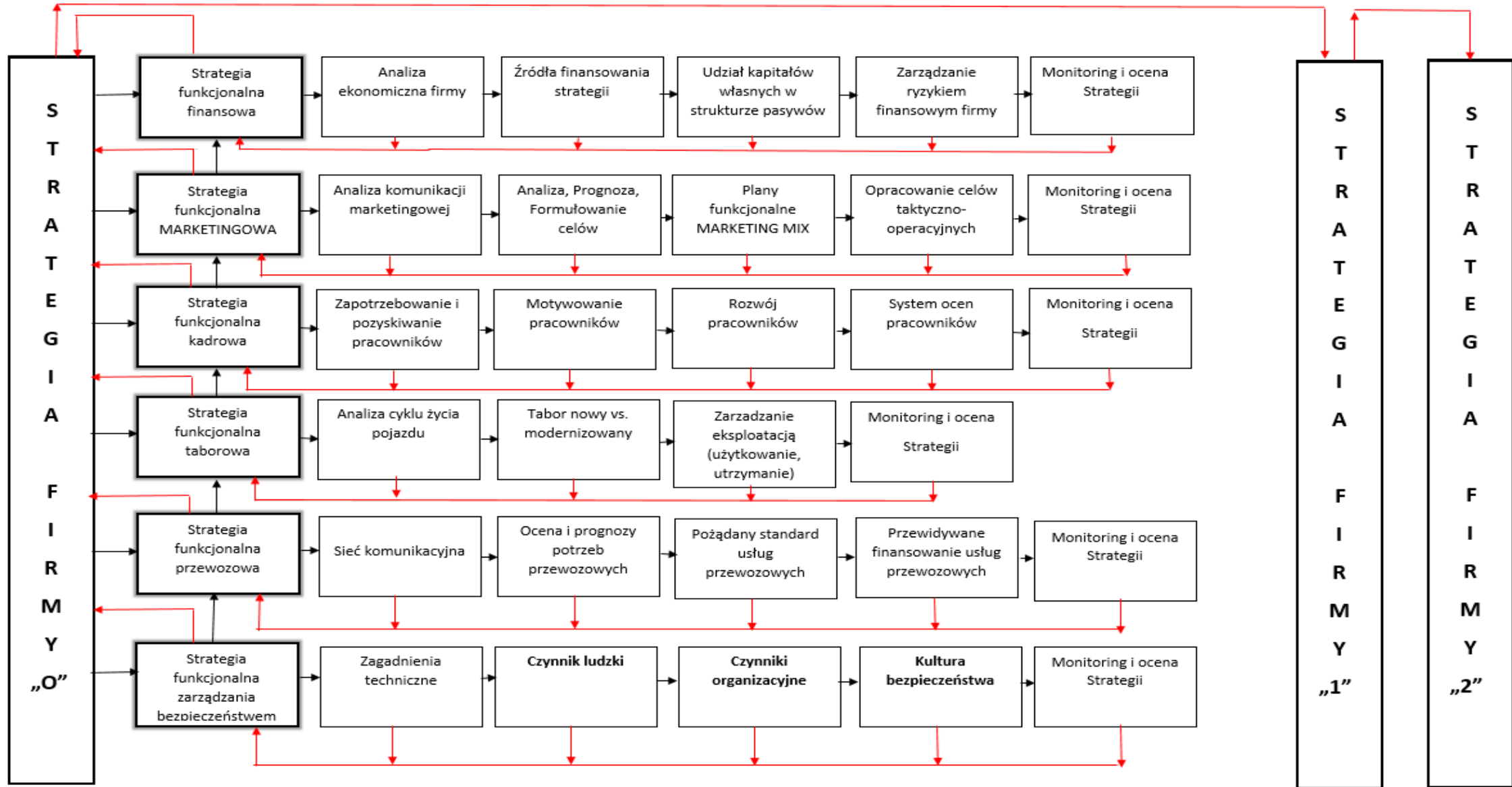
Na początku 2024 większość dostaw do zakładu i transport gotowych produktów przeniesie się z drogi na tory.

Jest to jedna z niewielu fabryk, która zainwestowała w bocznice kolejową.

– Dążenie do neutralności pod względem emisji CO2 było naszym celem od samego początku istnienia fabryki w Jaworze. **Zakład zasilany jest w 100% energią odnawialną.**

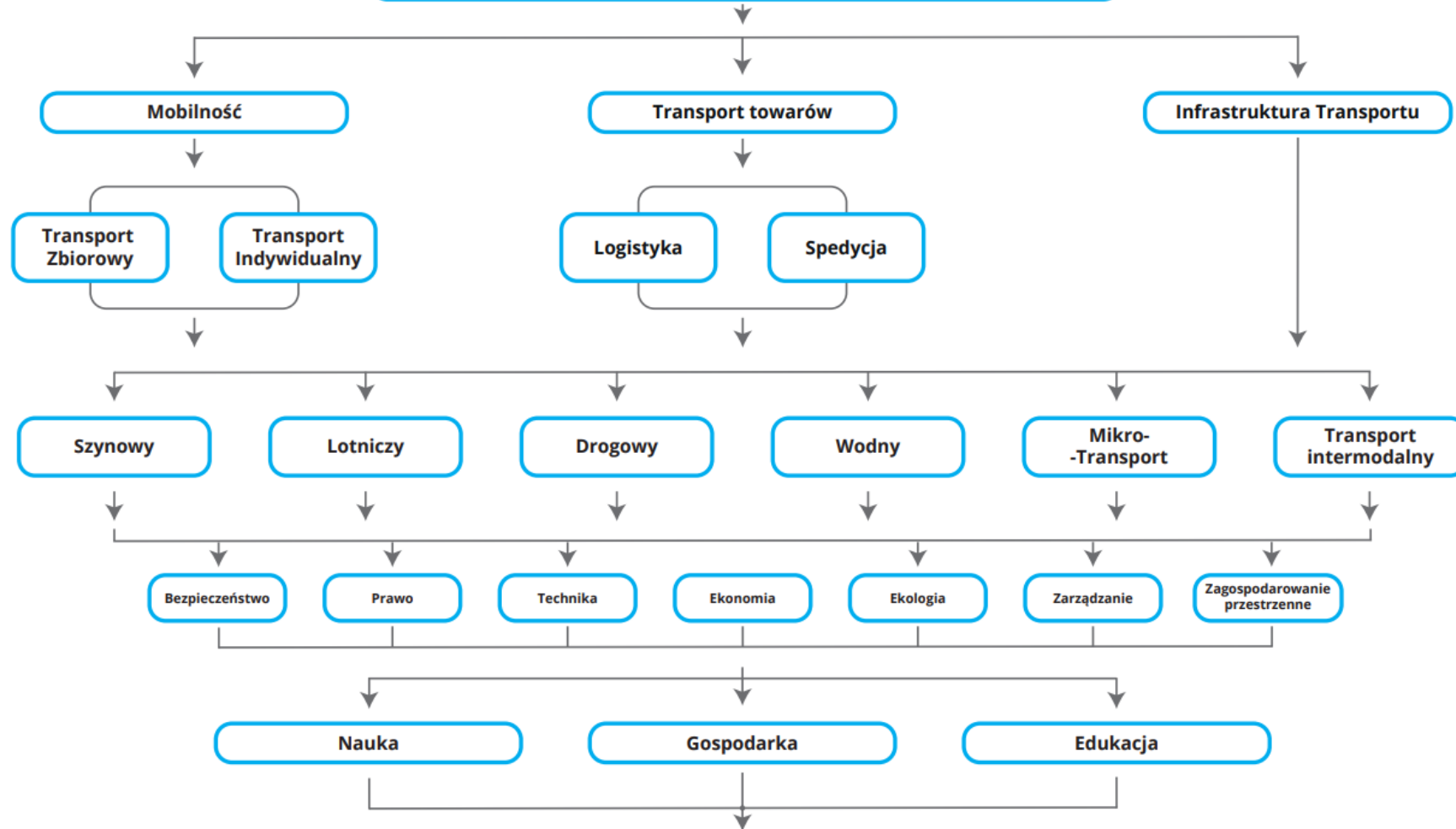
- Kolejnym krokiem redukcji śladu węglowego jest obszar logistyki.
 - Dzięki nowej bocznicie kolejowej zminimalizujemy transport drogowy do i z fabryki, który zastąpią przewozy koleją.
 - Wspólnie z Wałbrzyską Specjalną Strefą Ekonomiczną robimy kolejny krok w kierunku zrównoważonego rozwoju naszej produkcji i dystrybucji
- tłumaczy CEO Mercedes- Benz Manufacturing Poland Aleksandra Łukasiak.

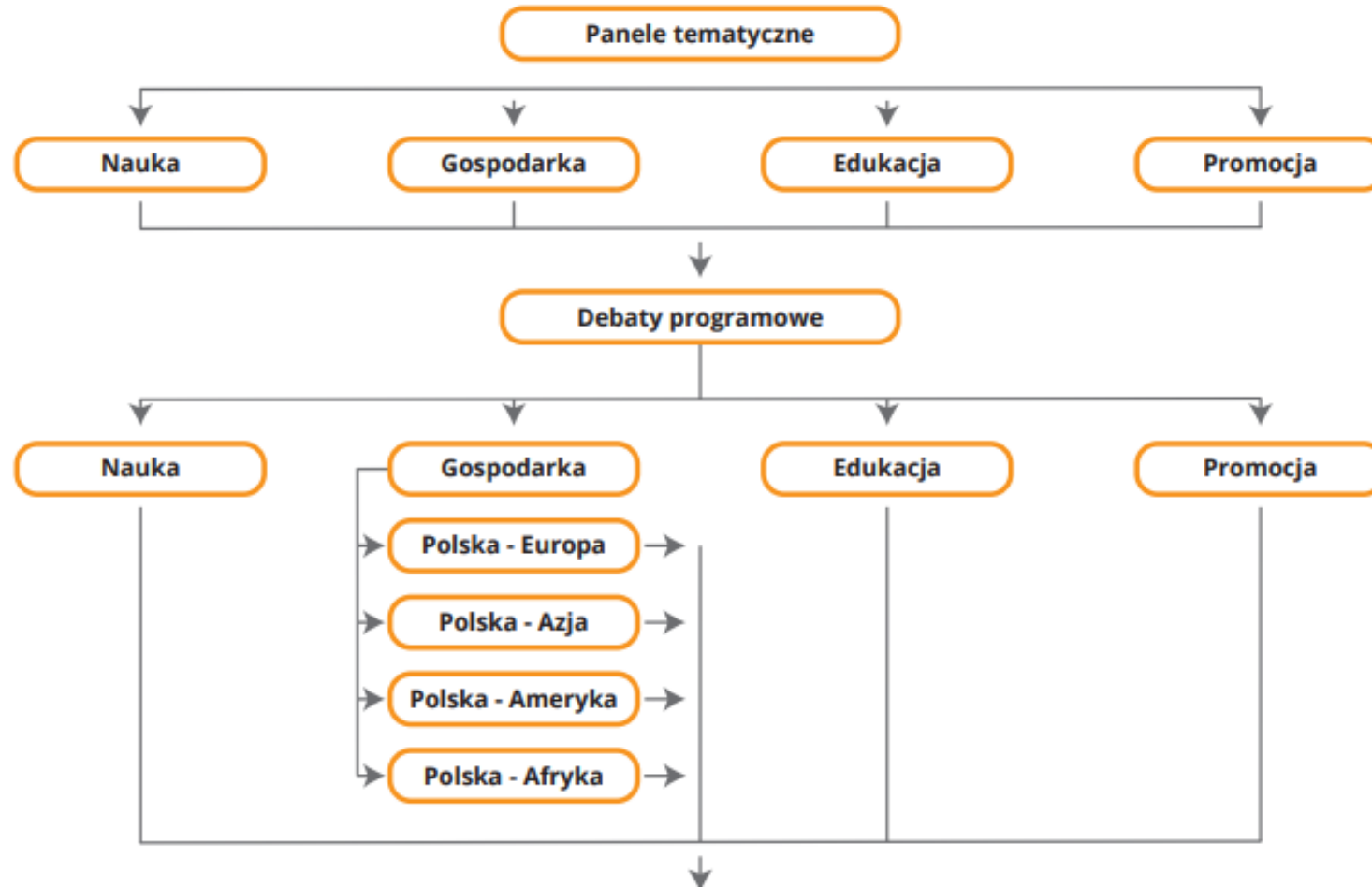
Strategia przewoźnika kolejowego

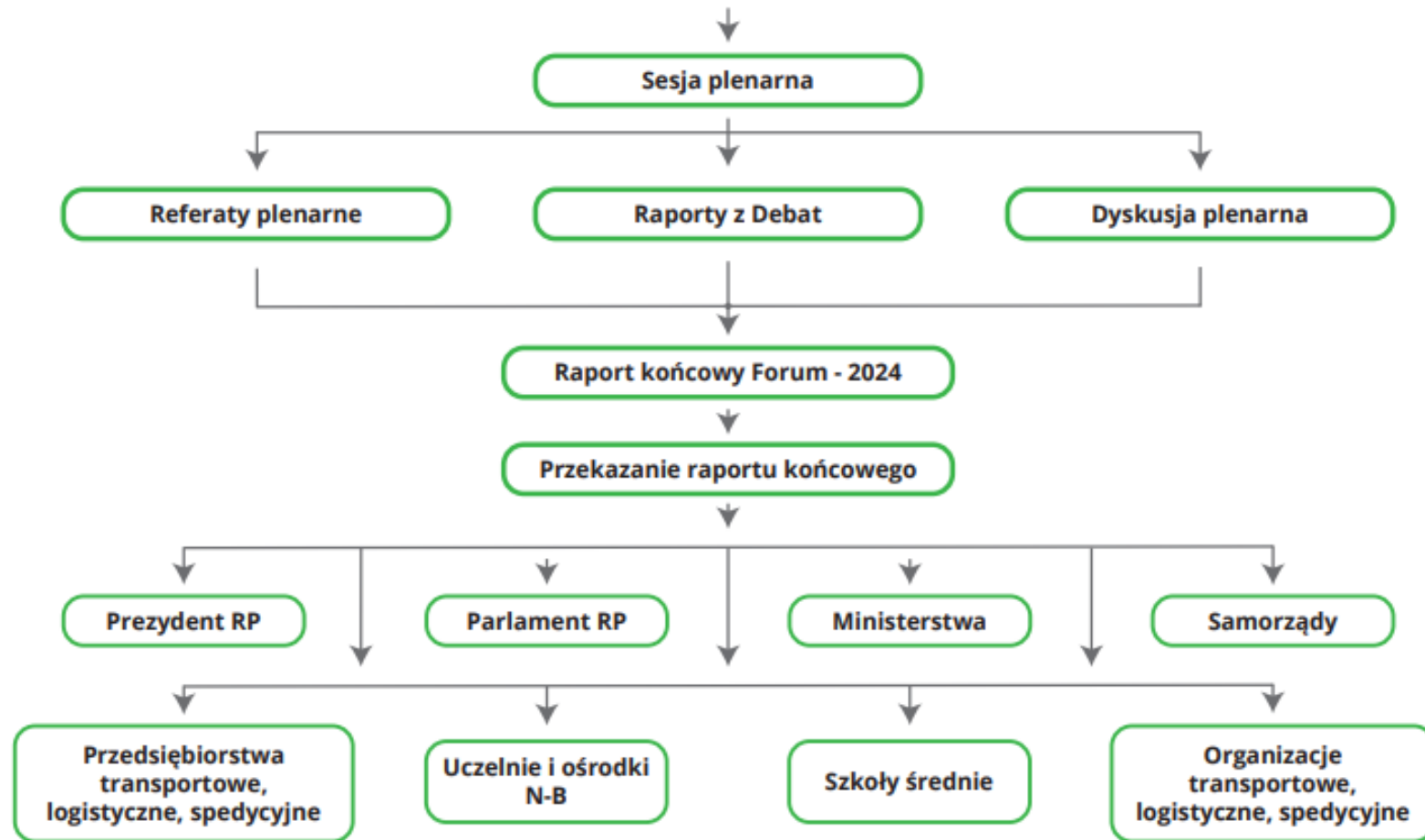


POLSKIE FORUM TRANSPORTU, LOGISTYKI I SPEDYCJI - 2024

Załącznik 1







Dziękuję za uwagę

