

Bocznice ogólnodostępne podstawą tworzenia punktów obsługi logistycznej

Dąbrowa Górnicza
23.03.2023





O FIRMIE

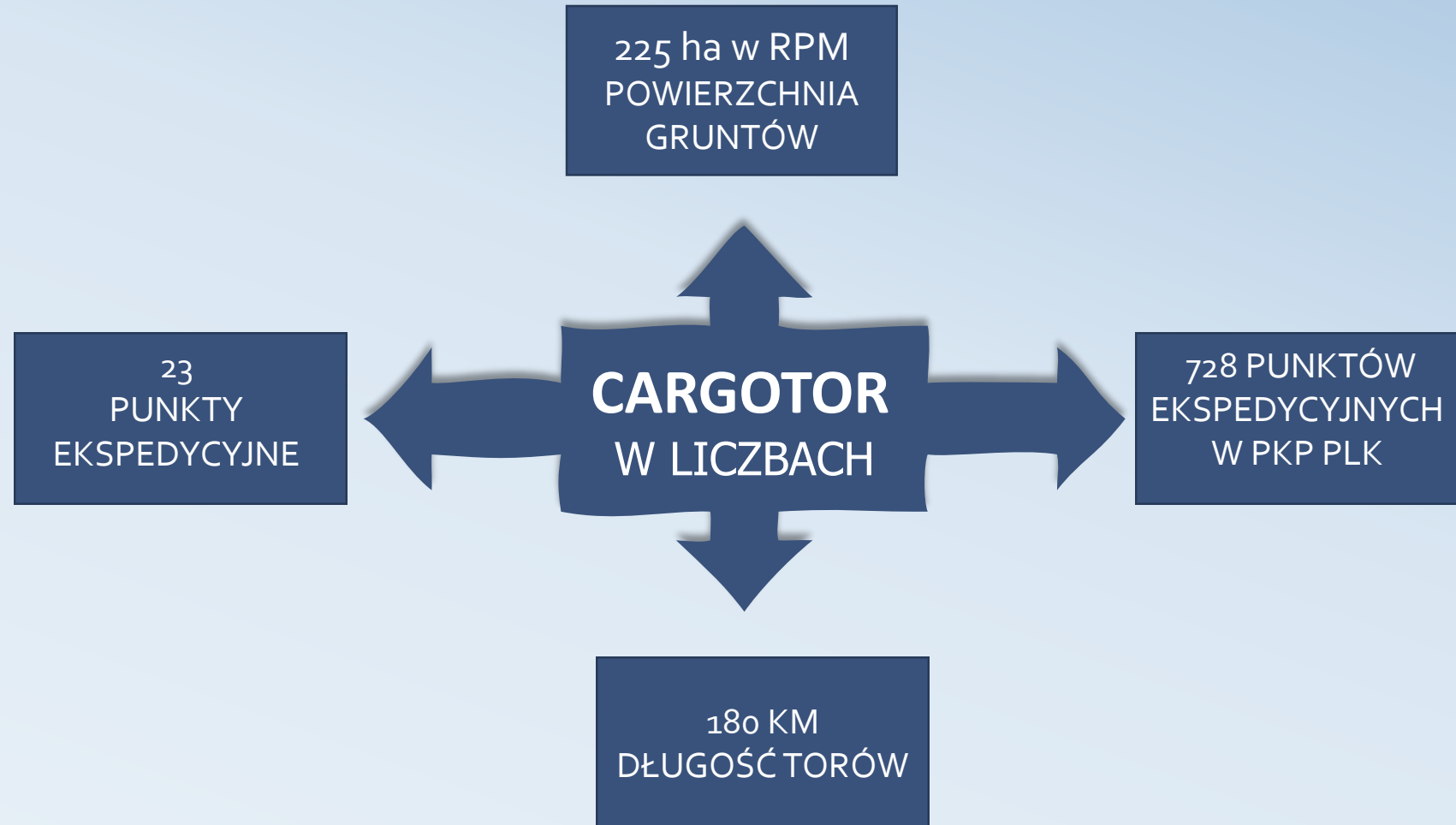
- Spółka zajmuje się udostępnianiem przewoźnikom kolejowym infrastruktury logistyczno-usługowej na zasadach komercyjnych z wszelkim poszanowaniem zasady równości dla poszczególnych podmiotów zainteresowanych użytkowaniem torów kolejowych itp.
- Cargotor jest drugim największym Zarządcą Infrastruktury kolejowej w Polsce.
- Spółka zajmuje się także utrzymaniem infrastruktury torowej gwarantującej bezpieczny transport towarów koleją na zarządzanym obszarze.
- Rozwój technologiczny firmy opiera się przede wszystkim na utrzymaniu i rozwoju infrastruktury, co skutkuje widoczną poprawą jakości świadczonych usług.



CARGOTOR W LICZBACH



- Cargotor perspektywą na przyszłość
- Tworzymy modernizujemy i udostępniamy
- Realizujemy potrzeby Klienta





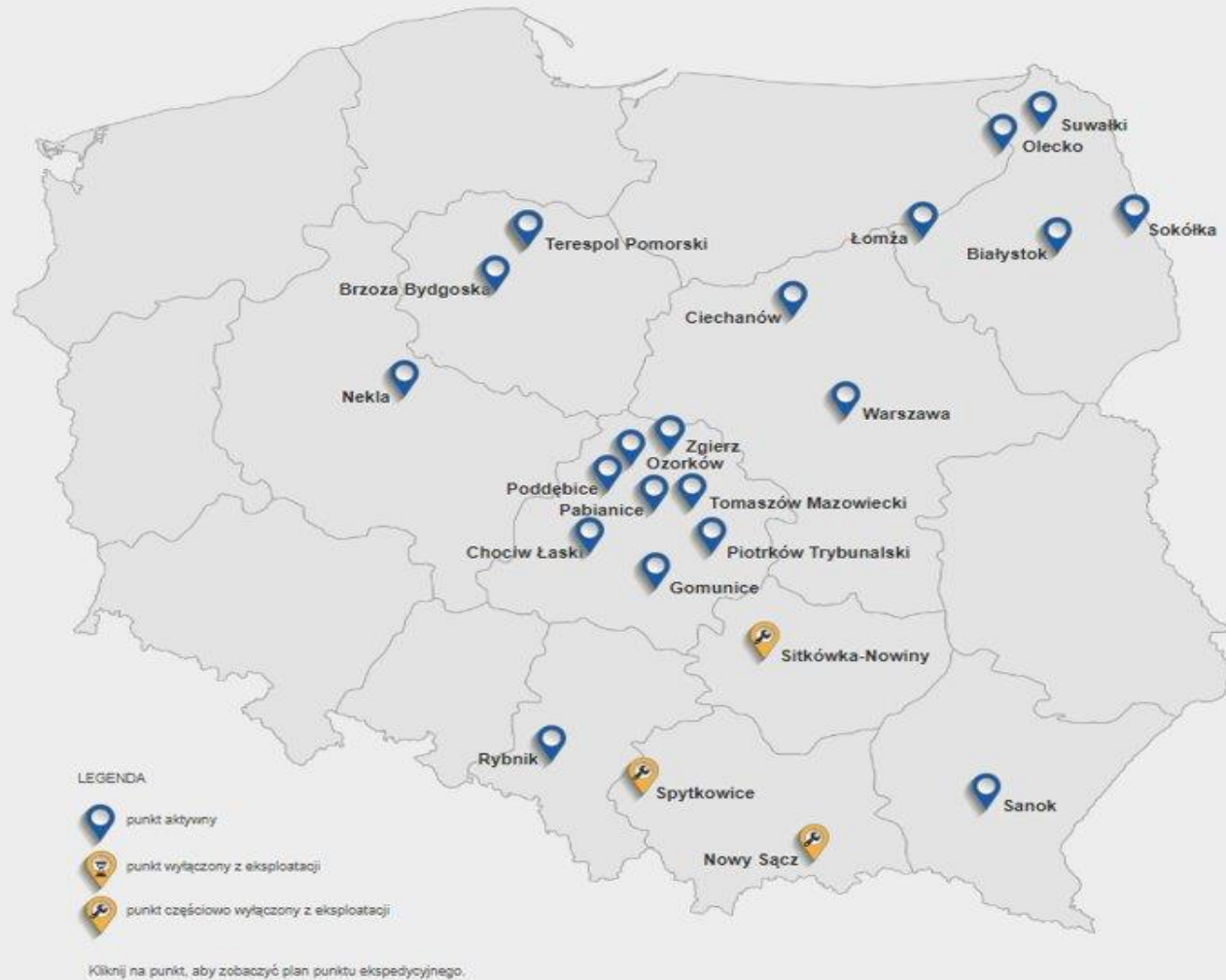
REJON PRZEŁADUNKOWY MAŁASZEWICZE

- Rejon Przeładunkowy Małaszewicze położony jest w województwie lubelskim, w powiecie bialskim, na terenie gmin Terespol, Piszczac i Zalesie.
- Rejon Przeładunkowy Małaszewicze to obszar infrastruktury kolejowej zlokalizowany w obrębie przejścia granicznego Terespol – Brześć, zarządzany przez Spółkę CARGOTOR, obejmujący swoim zasięgiem stacje kolejowe Kobylany, Małaszewicze, Bór, Chotyłów oraz przyległe tory dojazdowe do punktów ekspedycyjnych (terminali towarowych) o łącznej długości 180 km.
- Układ torów kolejowych na terenie Rejonu Przeładunkowego Małaszewicze jest skomunikowany z siecią kolejową kraju przez linię kolejową nr 2 Warszawa Zachodnia – Terespol, zarządzaną przez PKP Polskie Linie Kolejowe S.A.





MAPA PUNKTÓW EKSPEDYCYJNYCH





SZANSE

Pozyskanie długoterminowego kontrahenta wykorzystującego punkty.



Wzrost gospodarczy w kraju



SZANSE

Wzrost inwestycji w infrastrukturę (Polska w budowie).



Rozwój działalności przedsiębiorstw wykorzystujących punkty.



Możliwość pozyskiwania nowych punktów na indywidualną prośbę klienta w związku z otwarciem nowego rynku lub poszerzenia lokalnego rynku.

MOCNE STRONY PUNKTÓW



Bezpośredni dostęp do toru z możliwością przeładunków.



Dobra lokalizacja



Wielofunkcyjność punktów.



Możliwość przeładunku szerokiej gamy towarów.



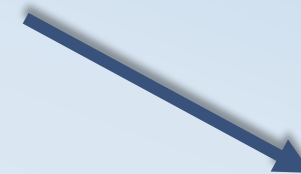
Możliwości wykorzystania komercyjnego punktów - poddzierżawy.



Dojazdy do punktów transportem drogowym drogami krajowymi, wojewódzkimi i powiatowymi.



Place przystosowane do przeładunków i składowania różnorodnych towarów.





PUNKTY MOŻNA ZAADAPTOWAĆ JAKO!

- Składowania nawozów



- Składowania drewna



- Składowania kruszyw



- Terminal przeładunkowy



PUNKTY MOŻNA ZAADAPTOWAĆ DO!



- Składowania cementu/mas bitumicznych



- Recykling betonu/betoniarnie



- Składowanie węgla



- Modernizacje infrastruktury kolejowej



BERNARDI Impianti International S.p.A





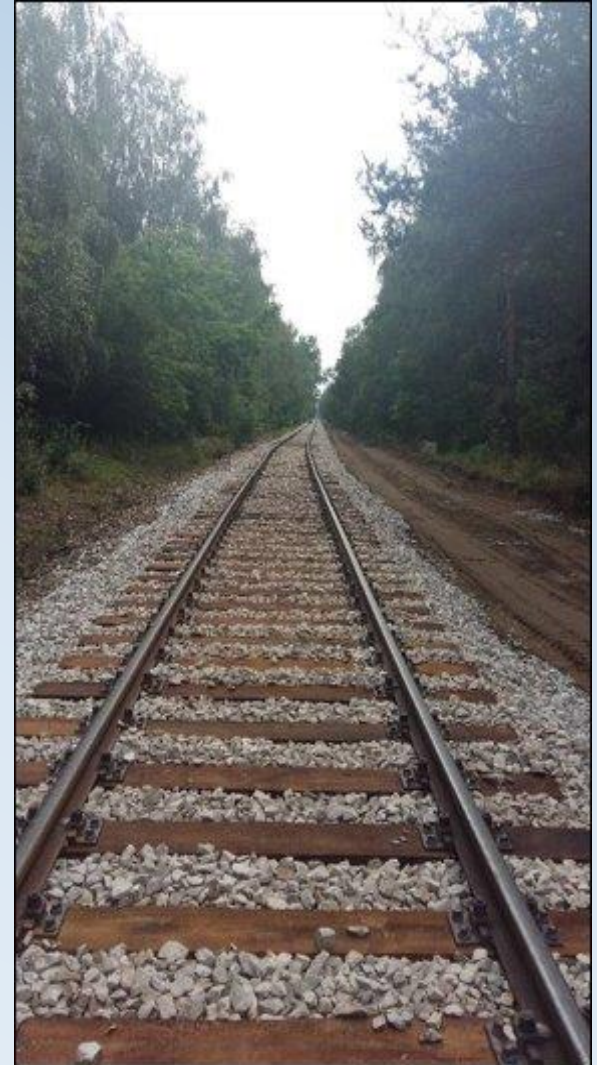
ZREALIZOWANE INWESTYCJE I REMONTY



130 prac remontowych przy rozjazdach (zwykajnych i krzyżowych) oraz skrzyżowaniach torów

Na ok. 26 km torów przeprowadzono remont kapitalny z ciągłą wymianą podkładów, złączek torowych, szyn oraz tłucznia.

Od początku działalności w torach w Rejonie Przeładunkowym Małaszewicze zlecono budowę
~ 67.000 nowych podkładów



MONITORING PUNKTÓW



- Wzrost bezpieczeństwa
- Minimalizacja ryzyka kradzieży, dewastacji towarów (tj. węgiel, kruszywa, nawozy)
- Dostęp do ciągłej i wiarygodnej informacji
- Obraz z kamer 24h na dobę
- Rejestracja obrazu na serwerze, może posłużyć jako materiał dowodowy
- Ciągły podgląd terenu i skuteczna ochrona obiektu pod wieloma względami
- Oszczędność czasu przy weryfikacji danych



MONITORING W 10 LOKALIZACJACH:

- Pabianice
- Łomża
- Sokółka
- Brzoza Bydgoska
- Ciechanów
- Suwałki
- Warszawa
- Białystok
- Poddębice
- Nekla





OŚWIETLENIE PUNKTÓW EKSPEDYCYJNYCH

Wybrane punkty ekspedycyjne posiadają oświetlenie bądź słupy oświetleniowe:

OŚWIETLENIE

- Kutno
- Ełk
- Sokółka
- Szepietowo
- Nowy Sącz
- Iława
- Ostaszewo Toruńskie
- Terespol Pomorski
- Chociw Łaski
- Rybnik
- Nekla

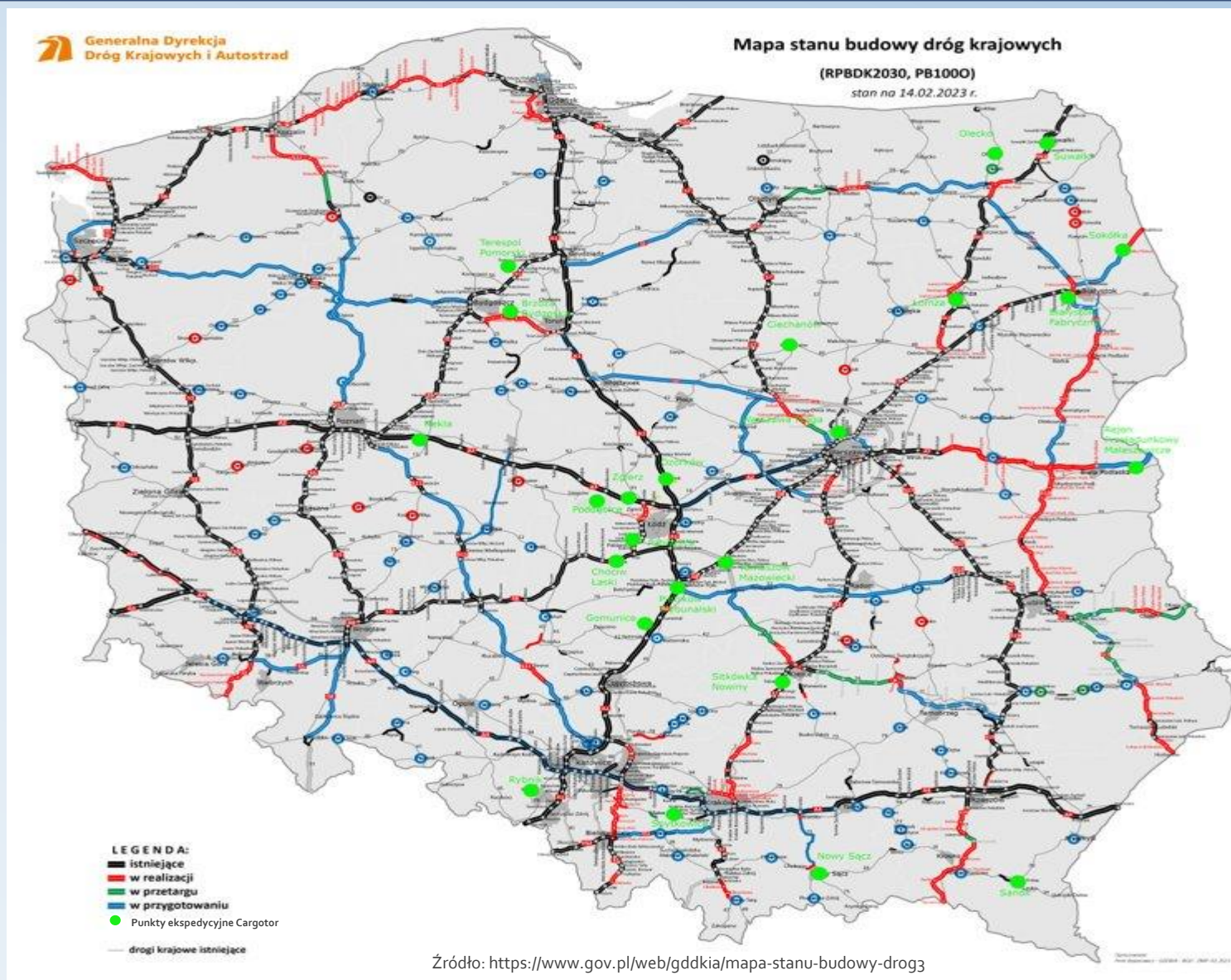
SŁUPY OŚWIETLENIOWE

- Baby
- Białystok
- Tarnów

INWESTYCJE DROGOWE A PUNKTY



Mapa przedstawiająca inwestycje drogowe w Polsce z rozmieszczeniem punktów ekspedycyjnych należących do CARGOTOR.



TABOR WYSTĘPUJĄCY NA INFRASTRUKTURZE



PRZYKŁADOWY TABOR KOLEJOWY WYSTĘPUJĄCY NA NASZEJ INFRASTRUKTURZE:



Lokomotywa ST44 PKP Gagarin



Lokomotywa elektryczna VECTRON



Lokomotywa elektryczna EUo6-o8



Wagony samowyładowczych Falns, Epoka VI



Wagon słurowy



Wagon z kontenerem MAERSK



Wagon odkryty Eanos, wagon węglarka



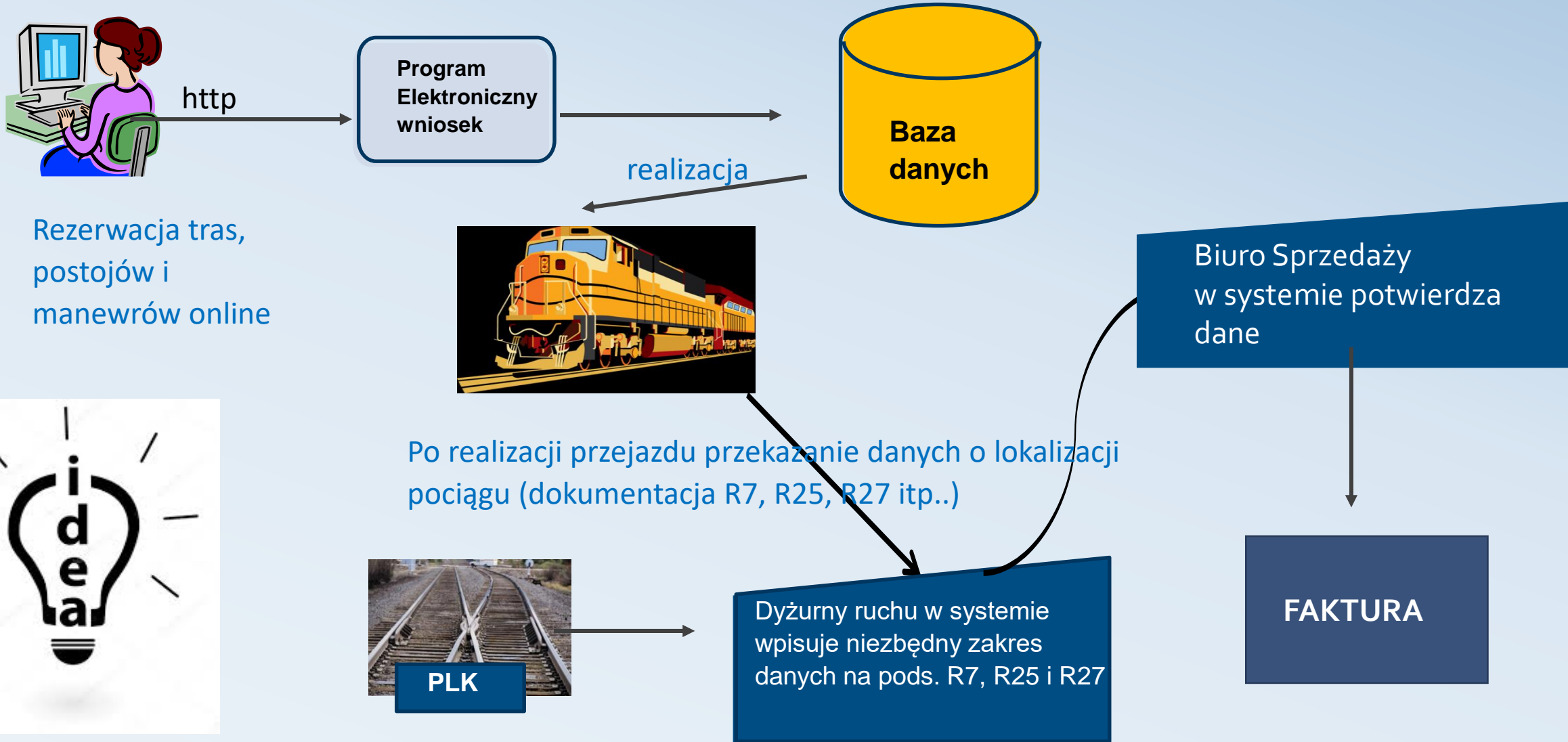
Wagon cysterna



Wagon Habbins z przesuwningimi ścianami



ELEKTRONICZNY PROGRAM DO ZAMAWIANIA TRAS



DZIĘKUJĘ ZA UWAGĘ

