

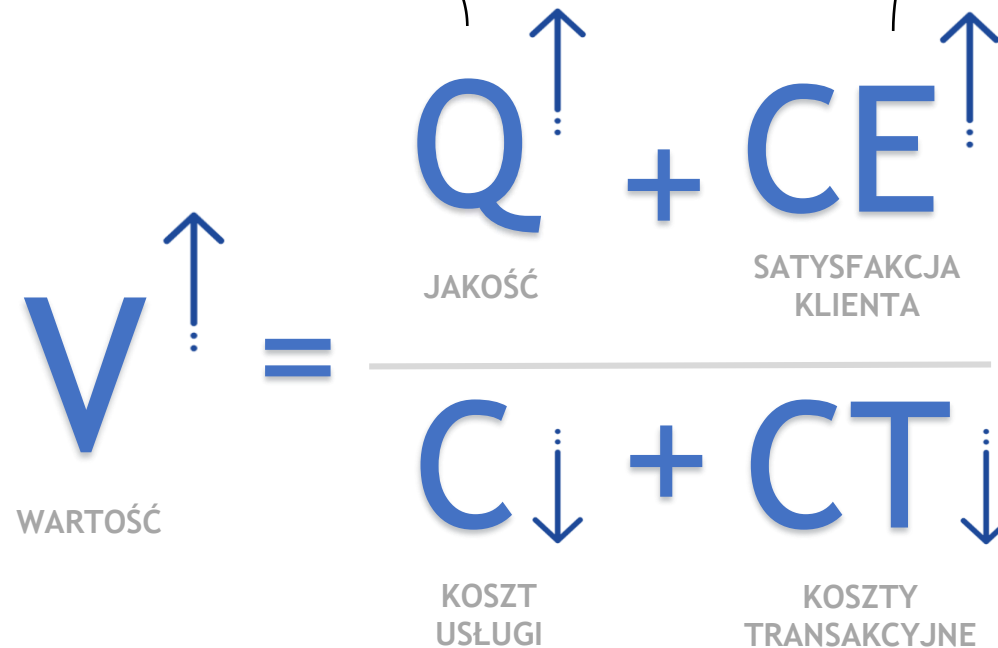
Ślad węglowy w działalności terminala w kontekście ETS: monitorowanie - raportowanie - redukcja

Seminarium Naukowo-Techniczne
„Bocznice i terminale w kolejowych łańcuchach dostaw

Czego chcą Klienci od dostawcy transportu?

opcje (wybór taboru, punkty przeładunkowe), JiT, kompleksowość end-to-end

kultura organizacji, doskonalenie procesów, znajomość klienta



marketplace, Klikalność, automatyzacja vs. trasowanie



**Międzynarodowa
Unia Kolejowa
(UIC) popiera
pakiet Fit for 55**

- Fit for 55 to objęcie transportu drogowego, morskiego i lotniczego systemem handlu uprawnieniami do emisji gazów cieplarnianych EU ETS
- objęcie wszystkich rodzajów przewozów systemem EU ETS faworyzuje kolej
- UIC chce poprawy efektywności wykorzystania infrastruktury kolejowej i zmniejszenia wykorzystania technologii opartych na paliwie dieslowskim

Kalmar dostarczy pierwszy na świecie elektryczny reachstacker

AKTUALNOŚCI

Kalmar dostarczy pierwszy na świecie elektryczny wózek kontenerowy czółowy (reachstacker)

19 stycznia, 2022

Źródło: Kalmar [in](#) [e](#)

[Przejdź nam swój news](#)



[Zobacz galerię zdjęć](#)

Kalmar, część Cargotec, zawarł umowę z Westport AS w Norwegii na dostawę wózka Kalmar Electric Reachstacker w celu wsparcia wysiłków na rzecz dekarbonizacji. Zamówienie, które obejmuje również pięcioletnią umowę serwisową Kalmar Complete Care, zostało zarezerwowane podczas przyjmowania zamówień przez Cargotec w pierwszym kwartale 2022 r., z dostawą zaplanowaną na początek czwartego kwartału 2022 r.

Westport, założony w 2009 roku i zatrudniający 62 osoby, jest wiodącym operatorem portowym w zachodniej Norwegii. Firma oferuje usługi związane z portami Risavika poza Stavanger i Dokken w Bergen. Flota sprzętu obejmuje obecnie dwa reachstackery Kalmar Gloria, do których wkrótce dołączy Kalmar Eco Reachstacker. Zakup jest elementem działań Westport na rzecz dekarbonizacji działalności do 2030 roku.

Kalmar wprowadził na rynek nową gamę wózków kontenerowych czółowych (reachstacker) w grudniu 2021 r. Zamówiony przez Westport wózek elektryczny Kalmar Electric Reachstacker ma maksymalny udźwig 45 ton i jest w stanie układać w stosy o wysokości pięciu kontenerów w trzech rzędach głębokości. Akumulator litowo-jonowy o pojemności 326 kWh objęty jest pięcioletnią gwarancją, a jego oczekiwany pierwszy okres eksploatacji wynosi 10–12 lat. Pojemność akumulatora wystarcza na pełną zmianę roboczą, przy czym ładowanie odbywa się podczas planowych przerw za pomocą ładowarek CCS o maksymalnej mocy 350 kW, co czyni go pierwszym na świecie reachstackerem, który wdrożył ten standard ładowania.

Pięcioletnia umowa Kalmar Complete Care zapewni Westport usługi konserwacji zapobiegawczej i naprawczej, które są dostosowane do ich potrzeb operacyjnych. Umożliwi to lepszą przewidywalność operacyjną i finansową, mniejsze ryzyko operacyjne i skrócenie przestoju.

Kurt A. Ommundsen, dyrektor generalny Westport powiedział: *Nowy elektryczny wózek reachstacker firmy Kalmar odegra kluczową rolę w osiągnięciu naszego celu zerowej emisji do 2030 r. Fakt, że jako pierwsi na świecie stosujemy nową i innowacyjną technologię z Kalmar mówi wiele o naszej ambicji bycia na czele zielonej zmiany. Nasze inwestycje w elektryfikację, rozwiązania hybrydowe i biodiesel pozwolą nam zredukować emisje o 56% w 2022 roku.*

Alf-Gunnar Karlgren, wiceprezes ds. obsługi kontenerów z przeciwwagą, Kalmar Mobile Solutions: *Kalmar i Westport łączą się silnie zobowiązanie do redukcji emisji dwutlenku węgla w branży portowej i terminalowej. Wspólnie pokazujemy branży, że już dziś zelektryfikowana obsługa kontenerów wózkami reachstacker jest wykonalnym rozwiązaniem.*





Peter Drucker

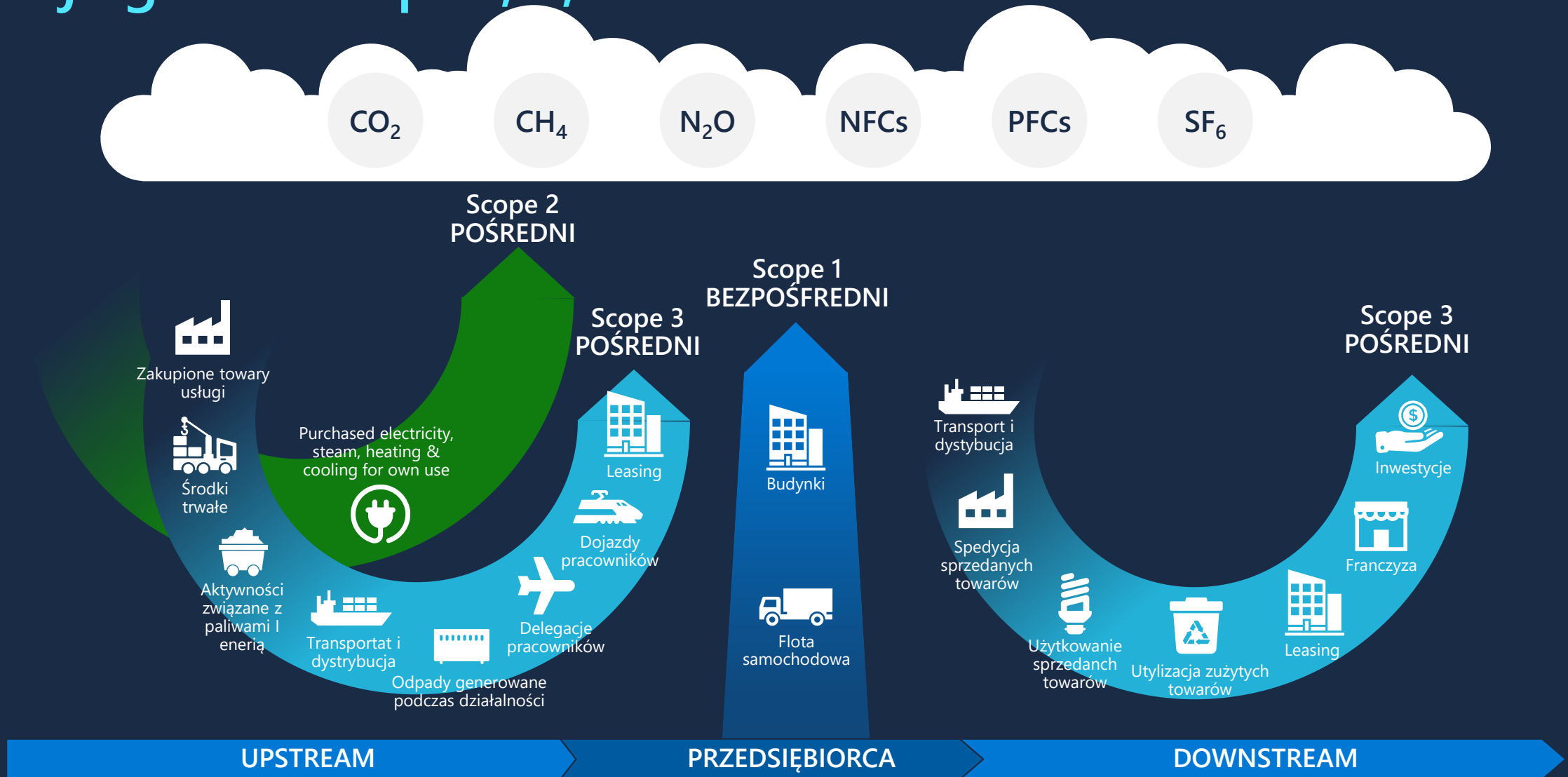
„nie można zarządzać tym,
czego się nie mierzy”

Oznacza to, że nie będzie wiadomo, czy jest sukces,
dopóki sukces nie zostanie zdefiniowany i zmierzony.

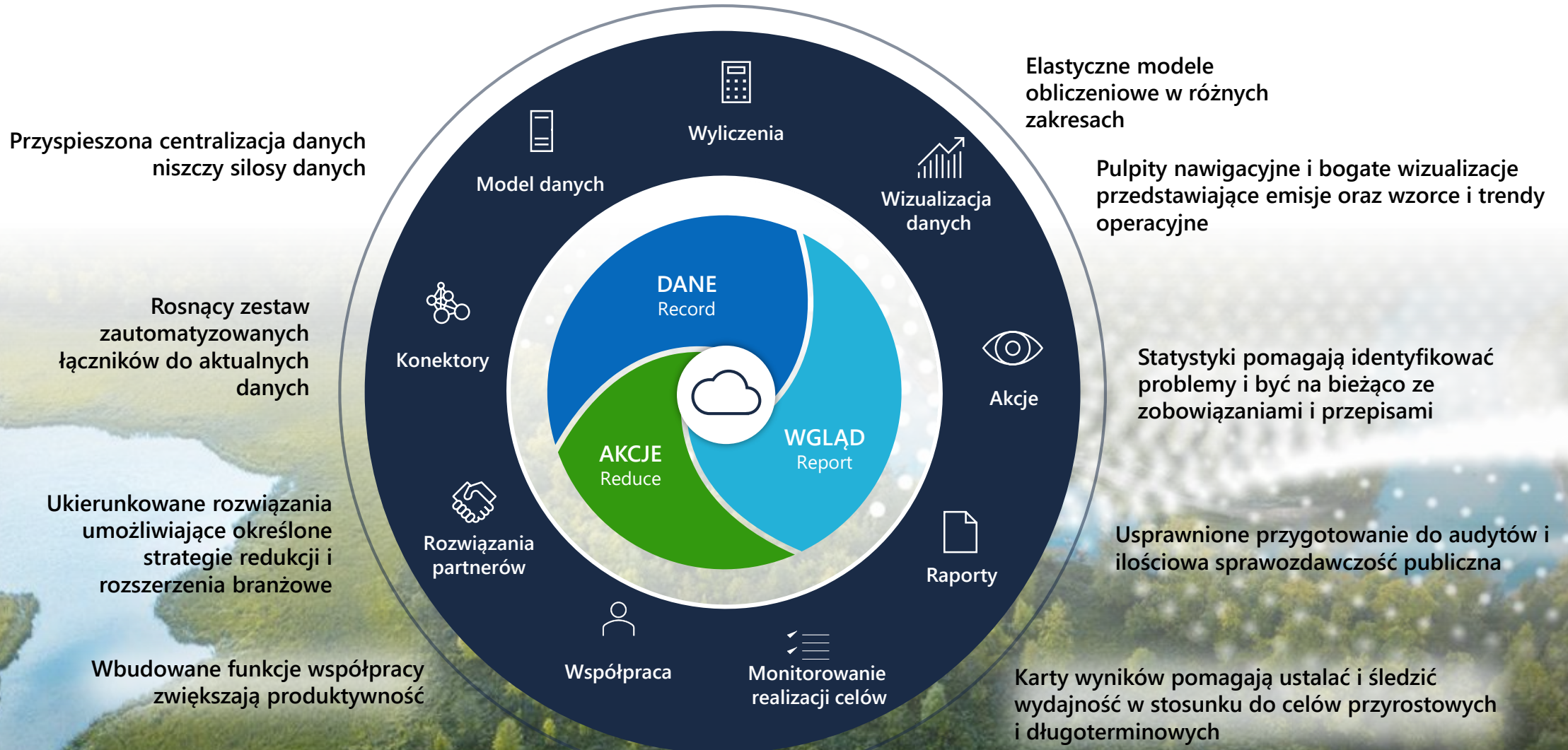
Co mierzyć? Jak mierzyć? Kiedy mierzyć?
Jak szybko wykorzystywać informacje?

=potrzebny jest kokpit zarządczy

Nowości w sprawozdaniach z działalności spółek: emisje gazów scope 1, 2, 3



Microsoft Sustainability Manager unifikuje raportowanie





Microsoft AI