

Akademia WSB

Dąbrowa Górnicza, Kraków, Cieszyn, Żywiec, Olkusz, Gliwice, Tychy

WSB University

Międzynarodowa Konferencja Naukowa
"Actions to improve the quality of life of people with
special needs in Poland and around the world"



Monika Wasilewska

*Uniwersytet w Siedlcach, Wydział Nauk Rolniczych,
Instytut Zootechniki i Rybactwa
Studenckie Koło Naukowe Sympatyków Zwierząt*

*University in Siedlce, Faculty of Agricultural Sciences
Institute of Animal Science and Fisheries
Studenckie koło Naukowe Sympatyków Zwierząt*

**Rola felinoterapii w życiu osób z
niepełnosprawnością.**

**The role of feline therapy in the lives
of people with disabilities.**

**DZIAŁANIA NA RZECZ POPRAWY MOBILNOŚCI OSÓB ZE SZCZEGÓLNYMI POTRZEBAMI
ACTIONS TO IMPROVE THE MOBILITY OF PEOPLE WITH SPECIAL NEEDS**

Felinoterapia stanowi odłam animaloterapii czyli formy terapii, której towarzyszą zwierzęta. Pierwsze zastosowanie kota w leczeniu odbyło się w latach 60. XX wieku przez Nisa da Saliviera.

Kot miał służyć jako czynnik łagodzący choroby psychiczne poprzez monotonne, głębokie mruczenie, a także brał udział w łagodzeniu objawów chorób somatycznych za pomocą umiejscowienia się na bolącym miejscu, które jest najonizowane dodatnio, a sierść kota ujemnie. Terapia pomaga przełamywać bariery społeczne oraz zachęca do zwiększenia aktywności fizycznej.



<https://wiadomoscipodgorze.pl/felinoterapia/>

Felinotherapy is an offshoot of animal therapy, a form of therapy accompanied by animals. The first use of the cat in therapy took place in the 1960s by Nisa da Saliviera.

The cat was to serve as a soothing agent for psychological illnesses through its monotonous, deep purring and was also involved in relieving the symptoms of somatic illnesses by means of placing itself on the painful area, which is most positively ionised and the cat's fur negatively. Therapy helps break down social barriers and encourages increased physical activity.

Po wielu latach badań, stworzono listę chorób, na które felinoterapia ma największy wpływ, są to między innymi:

- choroby reumatyczne, szczególnie RZS
- stany depresyjne
- dystrofia mięśniowa
- cukrzyca
- choroba Alzheimera
- uszkodzenie słuchu i wzroku



<https://www.kici-kici.pl/felinoterapia-czyli-leczenie-kotem/>

After many years of research, a list of diseases on which felinotherapy has the greatest impact has been created, these include:

- rheumatic diseases, especially RA
- depressive states
- muscular dystrophy
- diabetes
- Alzheimer's disease
- hearing and vision impairment

Felinoterapia, według Związku Zooterapeutów i Przewodników Zwierząt Pracujących musi zawierać poszczególne elementy:

- działanie według postawionej diagnozy
- dążenie do określonego celu terapeutycznego
- stosowanie metod i technik, które są oparte o badania ich skuteczności
- prowadzenie w zgodzie ze światowymi standardami pracy terapeutycznej i procedur



<https://www.helenanddouglas.org.uk/blog/cats-as-therapy-animals/>

Felinotherapy, according to the Association of Zootherapists and Working Animal Guides, must include individual elements:

- acting on the diagnosis
- pursuit of a specific therapeutic goal
- use of methods and techniques which are based on research into their effectiveness
- conducting according to world standards of therapeutic work and procedures

Wnioski

- Felinoterapia staje się coraz bardziej powszechną formą terapii dla osób ze szczególnymi potrzebami, ze względu na liczne pozytywne skutki, które za sobą niesie.
- W felinoterapii najważniejszym aspektem jest relacja człowiek-zwierzę oraz swoiste porozumienie się bez słów. Zwierzę jest w stanie wyczuć ludzki nastrój oraz pewne sygnały, które informują o stanie jednostki.



<https://scottishriteforchildren.org/news-items/harry-the-therapy-cat>

- Felinotherapy in Poland, is becoming an increasingly common form of therapy for people with special needs, due to the many positive effects it brings with it.
- In felinotherapy, the most important aspect is the human-animal relationship and a kind of understanding without words. The animal is able to sense the human mood and certain signals that inform the state of the individual.

Akademia WSB

Dąbrowa Górnicza, Kraków, Cieszyn, Żywiec, Olkusz, Gliwice, Tychy

WSB University

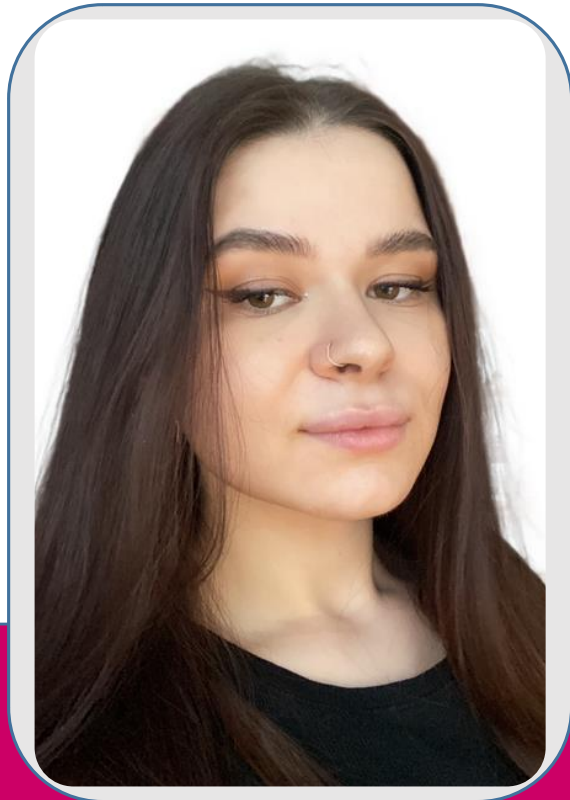


**Doskonała
Nauka**



Ministerstwo Nauki
i Szkolnictwa Wyższego

Projekt finansowany ze środków budżetu państwa, przyznanych przez Ministra Edukacji i Nauki w ramach Programu „Doskonała nauka II” – moduł: wsparcie konferencji naukowych. Numer projektu KONF/SN/0042/2023/01 Dofinansowanie 214 960,00 zł Całkowita wartość 238 860,00 zł



Uniwersytet w Siedlcach
ul. Prusa 14, 08-110 Siedlce, Polska
Wydział Nauk Rolniczych
Instytut Zootechniki i Rybactwa
Studenckie Koło Naukowe Sympatyków
Zwierząt

Monika Wasilewska
e-mail: mw89187@stud.uws.edu.pl