

**II rok wojny w Ukrainie, konflikt izraelsko-palestyński, kryzys tajwański, konflikt na Morzu Czerwonym i w Kanale Sueskim, dekonunktura, wysoka inflacja i niestabilna sytuacja geopolityczna - główne wyzwania, które towarzyszyły nam w 2023 - co to oznacza dla wolumenu przewozów i bezpieczeństwa łańcuchów dostaw w gospodarce europejskiej i światowej w roku 2024.**

---

**Janusz Piechociński**

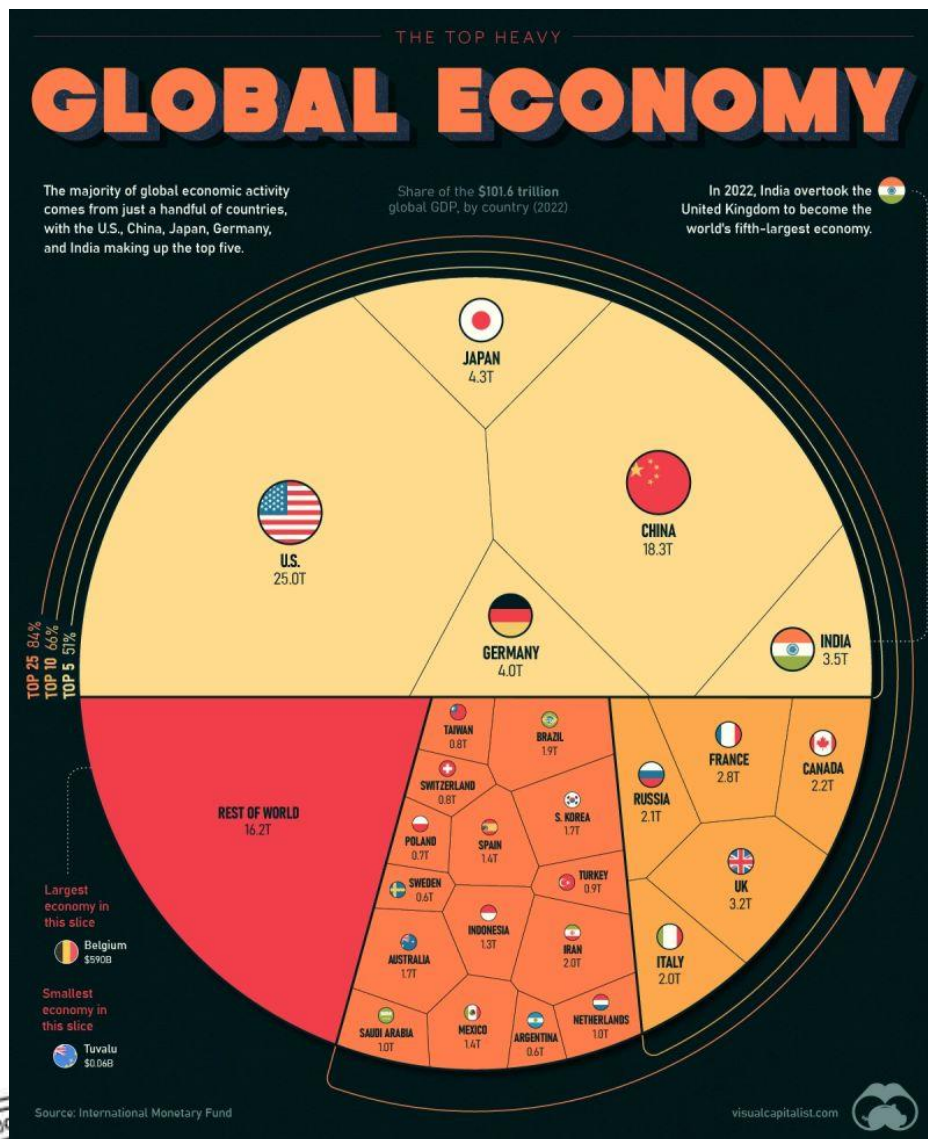
**Uczelnia Łukaszewski**

**Przewodniczący Rady Programowej FRACHT 2022  
Prezes Izby Przemysłowo-Handlowej Polska-Azja  
Piechociński Consulting  
20 marca 2024**



---

**I Z B A  
PRZEMYSŁOWO  
HANDLOWA  
POLSKA - AZJA**



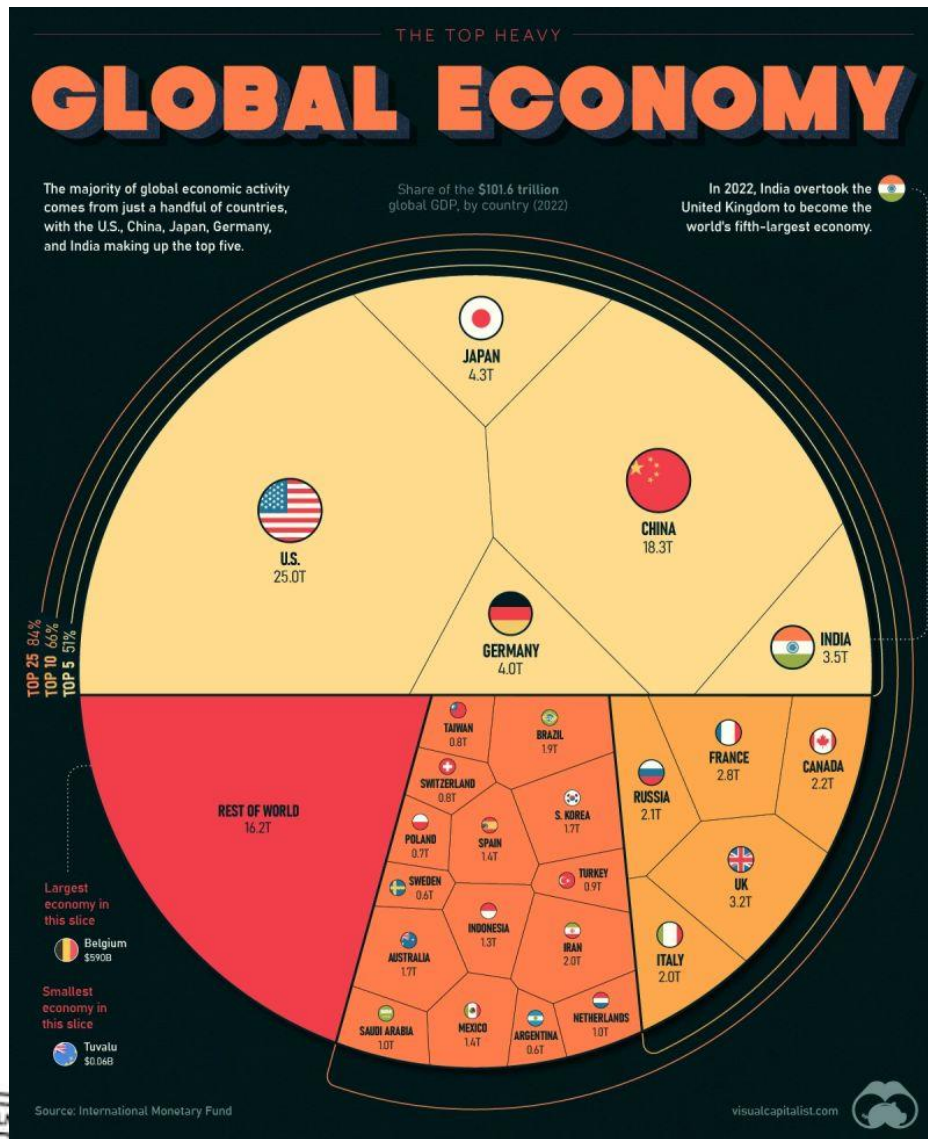
- Globalna inflacja, zmniejszona produkcja w Chinach, niskie indeksy opisujące aktywność gospodarki i Sektora Transport Spedycja Logistyka. Jednocześnie widzimy powolne oznaki ożywienia światowej gospodarki, jednak nie tylko analitycy dalecy są od optymizmu.
- Zawirowania i załamanie morskich łańcuchów logistycznych w czasie pandemii Covid-19 i po rosyjskiej napaści na Ukrainę wywołały dyskusję na temat deglobalizacji i konieczności powrotu do skracania odległości między dostawcami a rynkami,



## Pytania i wyzwania



I Z B A  
PRZEMYSŁOWO  
HANDLOWA  
POLSKA-AZJA



- Czy w kontekście niespokojnej sytuacji na świecie, wzrostu napięcia między światowymi gigantami, konsekwencji wojny na Ukrainie, wdrożonych sankcji i embarg, niepewności co do dalszych emocji w światowej polityce, dyplomacji i gospodarce globalny, europejski i polski biznes i transport skutecznie odnajdzie się w tej sytuacji?
- Chociaż mamy do czynienia ze stabilizacją globalnego łańcucha dostaw, inflacja i niestabilność geopolityczna nadal stanowią wyzwanie dla gospodarki a przedsiębiorstwa sygnalizują brak czytelnych sygnałów jak skutecznie funkcjonować i planować nie tylko procesy inwestycyjne ale także bieżące działania.



## Pytania i wyzwania



I Z B A  
PRZEMYSŁOWO  
HANDLOWA  
POLSKA - AZJA

- Od 1990 r. odsetek ludności świata żyjącej w skrajnym ubóstwie spadł o trzy czwarte. Udział światowej populacji utrzymującej się za mniej niż równowartość 1,90 dolara dziennie spadł z 36 procent w 1990 r. do około 9 procent w 2018 r. Wyłączając Chiny, udział ten w tym samym okresie nadal znacznie spadał – z 28 procent do 11 procent.
- W centrum tego wielkiego skoku dobrobytu ludzkości znajdował się 20-krotny wzrost wolumenu handlu międzynarodowego.
- Ta wizja gospodarcza jest obecnie atakowana, a jej osiągnięcia są zagrożone. Seria wstrząsów na przestrzeni 15 lat – najpierw światowy kryzys finansowy, potem pandemia Covid -19, a teraz wojna w Ukrainie – stworzyła alternatywną narrację o globalizacji. Według tego nowego toku myślenia globalizacja zamiast wzmacniać gospodarczo kraje, naraża je na nadmierne ryzyko. Współzależność gospodarcza nie jest już postrzegana jako cnota; jest postrzegane jako wada. Nowa mantra brzmi: tym, czego kraje potrzebują, nie jest współzależność, ale niezależność, przy czym integracja ogranicza się w najlepszym przypadku do małego kręgu przyjaznych narodów.



---

## Pytania i wyzwania



I Z B A  
PRZEMYSŁOWO  
HANDLOWA  
POLSKA - AZJA

- Odchodzenie od coraz ściślejszej integracji gospodarczej zmieniało politykę handlową jeszcze przed Covid -19.
- Rosnące napięcia geopolityczne między dwiema największymi gospodarkami świata, Stanami Zjednoczonymi i Chinami, spowodowały nałożenie ceł typu „wet za wet”. Jednak wydarzenia ostatnich kilku lat wzmocniły ten trend.
- Pandemia i wojna w Ukrainie ujawniły rzeczywiste słabości w handlu światowym, powodując niedobory produktów i wąskie gardła w dostawach, które szkodzą zarówno przedsiębiorstwom, jak i gospodarstwom domowym. Mówienie o „oddzieleniu” stało się powszechne. Niedawno rządy wprowadziły coraz większą liczbę ograniczeń eksportowych, szczególnie w przypadku towarów uznawanych za strategicznie ważne, takich jak półprzewodniki i minerały krytyczne. Ożywili także politykę przemysłową mającą na celu promowanie produkcji krajowej.



---

## Pytania i wyzwania



I Z B A  
PRZEMYSŁOWO  
HANDLOWA  
POLSKA - AZJA

- Według danych Departamentu Handlu USA, całkowita wymiana handlowa pomiędzy Stanami Zjednoczonymi Chiny osiągnęły najwyższy w historii poziom 691 miliardów dolarów w 2022 r., czyli o 24% więcej niż w 2019 r. Udział nakładów pośrednich – towarów wykorzystywanych do produkcji innych towarów – w światowym eksporcie pozostaje mniej więcej stały, co sugeruje, że żadnego masowego reshoringu międzynarodowych łańcuchów dostaw nie było. Firmy nadal podejmują decyzje dotyczące zaopatrzenia w oparciu o względy kosztowe i jakościowe. Środki polityczne mogą jeszcze zmienić ten rachunek, ale nie z dnia na dzień.



---

## Pytania i wyzwania



I Z B A  
PRZEMYSŁOWO  
HANDLOWA  
POLSKA-AZJA

- Według danych Departamentu Handlu USA, całkowita wymiana handlowa pomiędzy Stanami Zjednoczonymi Chiny osiągnęły najwyższy w historii poziom 691 miliardów dolarów w 2022 r., czyli o 24% więcej niż w 2019 r. Udział nakładów pośrednich – towarów wykorzystywanych do produkcji innych towarów – w światowym eksporcie pozostaje mniej więcej stały, co sugeruje, że żadnego masowego reshoringu międzynarodowych łańcuchów dostaw nie było. Firmy nadal podejmują decyzje dotyczące zaopatrzenia w oparciu o względy kosztowe i jakościowe. Środki polityczne mogą jeszcze zmienić ten rachunek, ale nie z dnia na dzień.



---

**Tendencja się utrwała?**

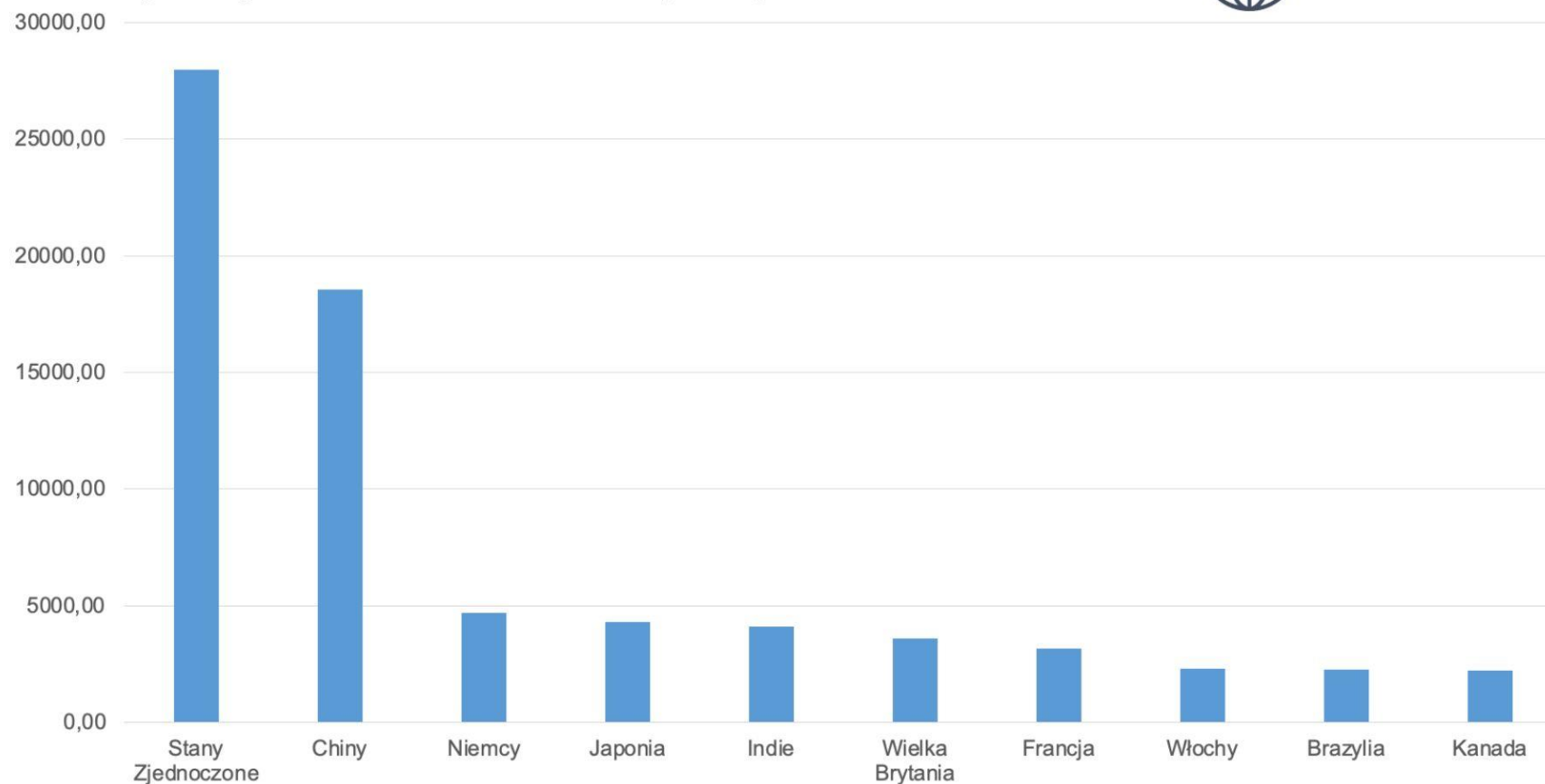


I Z B A  
PRZEMYSŁOWO  
HANDLOWA  
POLSKA-AZJA

## Największe gospodarki świata w 2024 roku PKB wyrażony w miliardach dolarów, ceny bieżące



OBSERWATOR  
GOSPODARCZY



Źródło: Międzynarodowy Fundusz Walutowy, World Economic Outlook database: October 2023



# Pytania i wyzwania

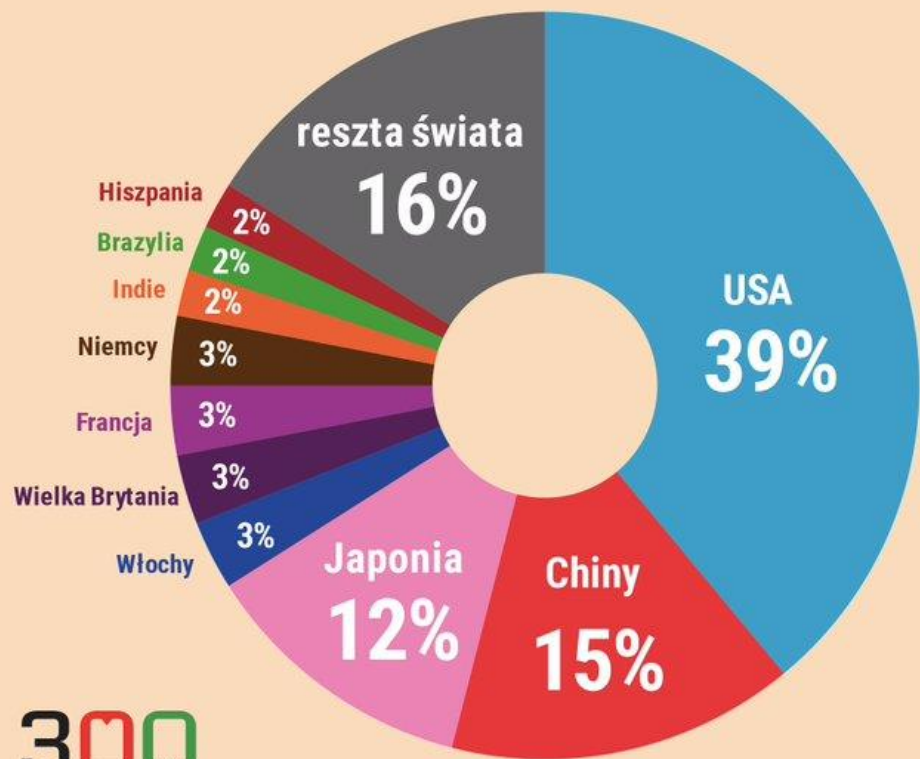


I Z B A  
PRZEMYSŁOWO  
HANDLOWA  
POLSKA-AZJA





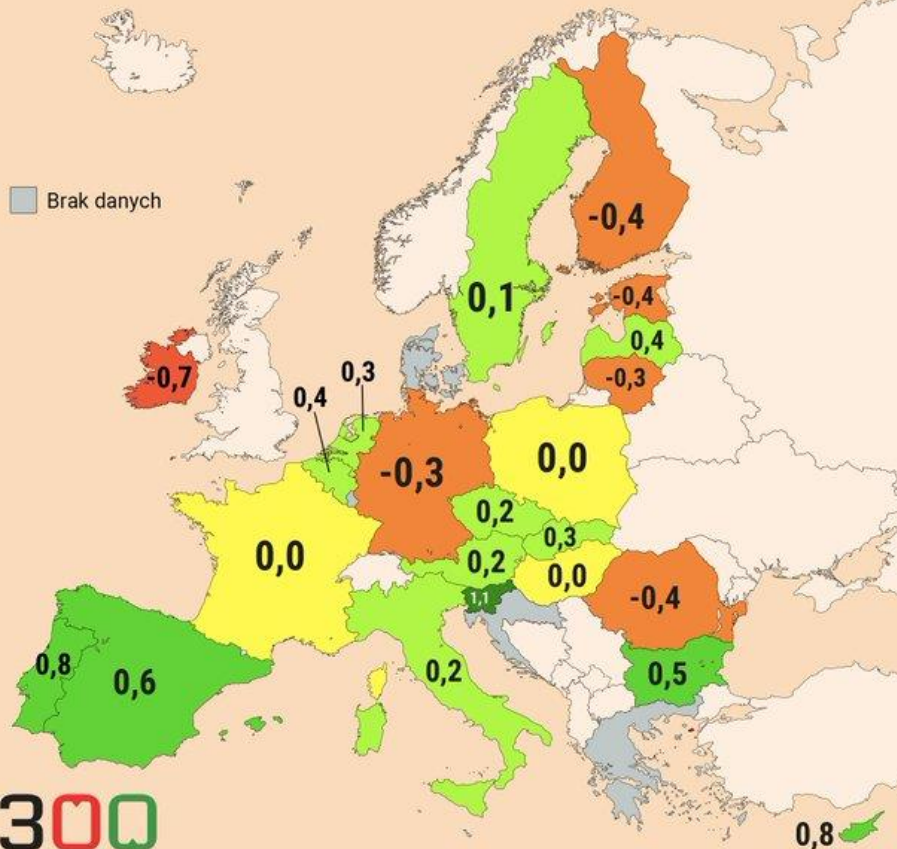
## Struktura światowego zadłużenia długoterminowego prognoza na 2024 rok



**300**  
GOSPODARKA

Źródło: S&P Global Rating

## Jak się zmienił PKB w krajach UE w IV kwartale 2023 r. Dane odsezonowane, zmiana kwartał do kwartału



**300**  
GOSPODARKA

Źródło: Eurostat



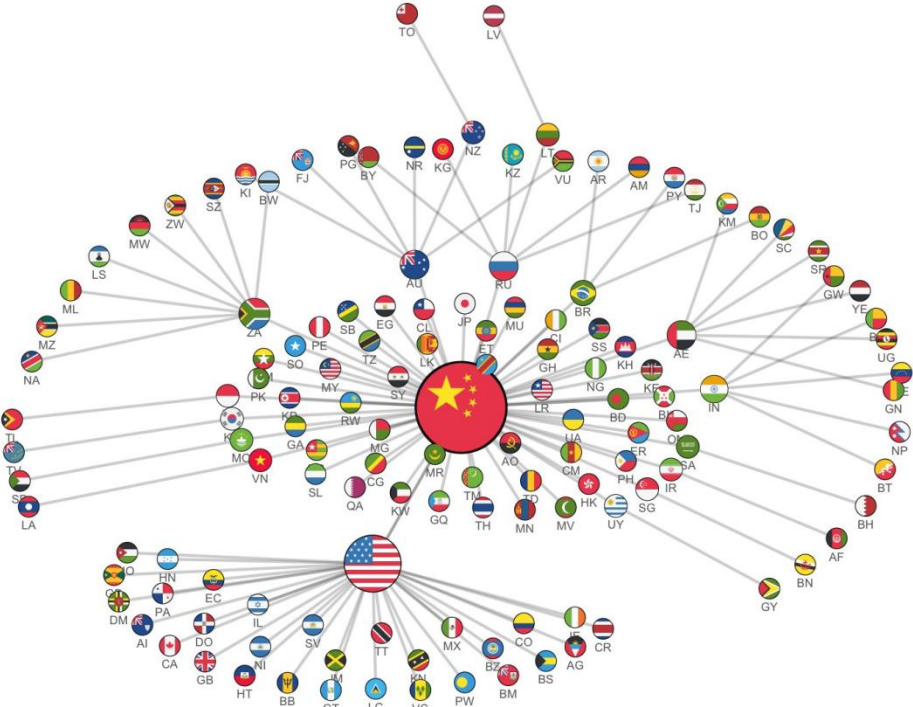
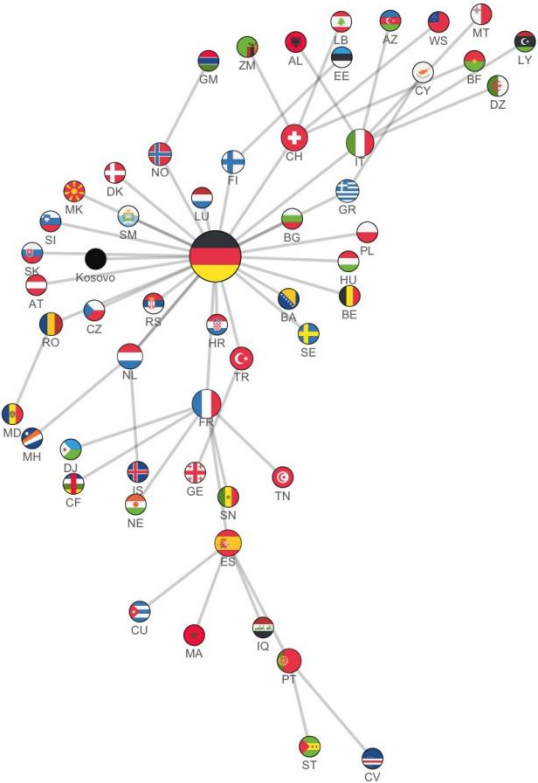
# Pytania i wyzwania



I Z B A  
PRZEMYSŁOWO  
HANDLOWA  
POLSKA - AZJA

# Countries connected to their primary trading partner in 2020

Exports + imports. Data: International Monetary Fund. Flags were not available for countries in black.



@sundellviz

## Pytania i wyzwania



I Z B A  
PRZEMYSŁOWO  
HANDLOWA  
POLSKA-AZJA

# Map of the World's Manufacturing Output



Note: Only countries with more than 0.1% share in national manufacturing output were considered.



## Pytania i wyzwania



I Z B A  
PRZEMYSŁOWO  
HANDLOWA  
POLSKA - AZJA

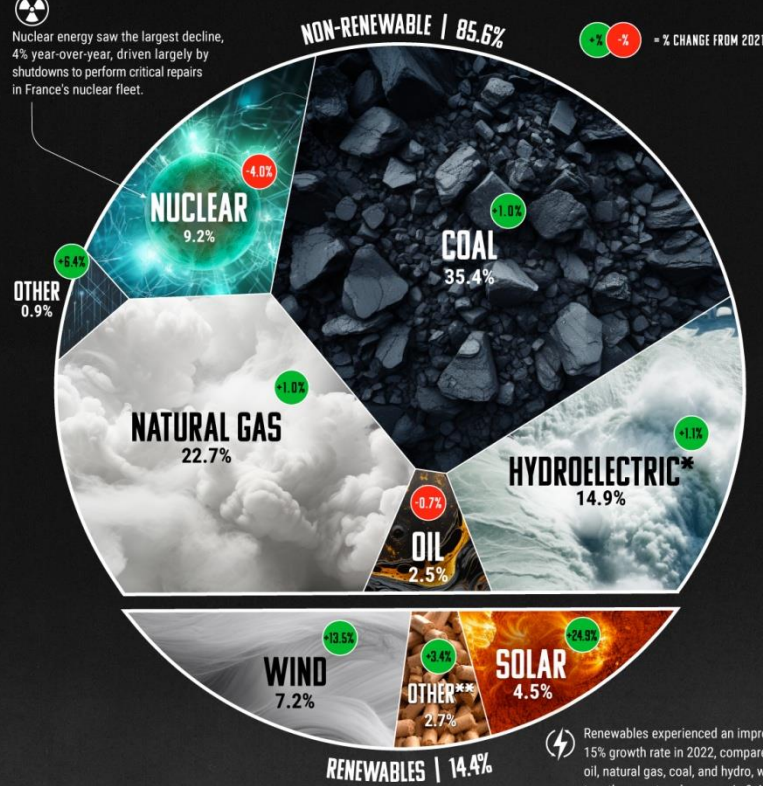
# WHAT POWERED THE WORLD ⚡ IN 2022?

Coal still leads the charge when it comes to electricity, representing 35% of global power generation in 2022, followed by natural gas at 23%, and hydroelectric at 15%.

ELECTRICITY SOURCES BY FUEL 2022



Nuclear energy saw the largest decline, 4% year-over-year, driven largely by shutdowns to perform critical repairs in France's nuclear fleet.

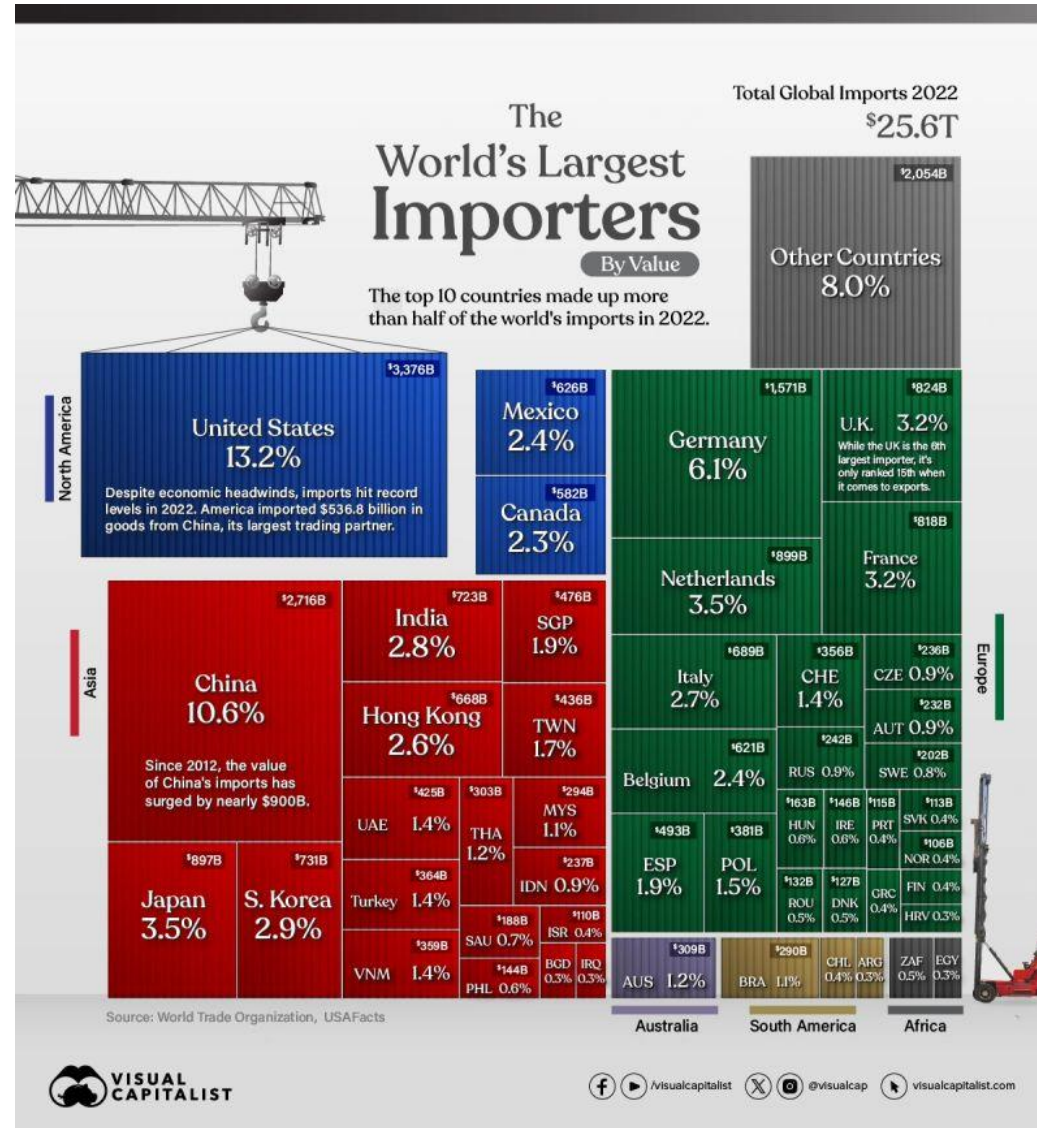


\*The Statistical Review excludes hydroelectric energy in their renewable calculations; renewables, including hydro, represented 29% of global electricity generation in 2022.  
\*\* Other Renewables includes geothermal, biomass, and other renewable fuels.

Source: Statistical Review of World Energy (2023)

ELEMENTS.VISUALCAPITALIST.COM

ELEMENTS



Facebook, YouTube, Instagram, Twitter, LinkedIn



IZBA  
PRZEMYSŁOWO  
HANDLOWA  
POLSKA-AZJA

# Pytania i wyzwania



## TOP 20 WORLD BANKS BY TIER 1 CAPITAL

Rank	Bank	Country	Tier 1 capital (\$m)
1	ICBC	China	508,848
2	China Construction Bank	China	404,322
3	Agricultural Bank of China	China	377,137
4	Bank of China	China	341,245
5	JPMorgan Chase	US	246,162
6	Bank of America	US	196,465
7	Citigroup	US	169,568
8	Wells Fargo	US	159,671
9	HSBC Holdings	UK	156,292
10	Bank of Communications	China	150,742
11	China Merchants Bank	China	130,515
12	Mitsubishi UFJ Financial Group	Japan	126,440
13	Postal Savings Bank of China	China	124,491
14	Crédit Agricole	France	122,215
15	BNP Paribas	France	113,926
16	Industrial Bank	China	107,465
17	Goldman Sachs	US	106,766
18	Shanghai Pudong Development Bank	China	103,443
19	China Citic Bank	China	99,221
20	Banco Santander	Spain	93,695

Source: [www.thebankerdatabase.com](http://www.thebankerdatabase.com)



World of Statistics

@stats\_feed

Inflation rate:

Argentina 🇦🇷 102%

Turkey 🇹🇷 55.18%

Russia 🇷🇺 11%

UK 🇬🇧 10.1%

Italy 🇮🇹 9.2%

Germany 🇩🇪 8.7%

Euro Area 🇪🇺 8.5%

Australia 🇦🇺 7.8%

Mexico 🇲🇽 7.62%

India 🇮🇳 6.44%

USA 🇺🇸 6%

Brazil 🇧🇷 5.6%

Japan 🇯🇵 4.3%

Switzerland 🇨🇭 3.4%

Saudi Arabia 🇸🇦 3%

China 🇨🇳 1%

2:04 PM · 15 mar 2023 · 173,6 tys. Wyświetlenia



# Pytania i wyzwania



I Z B A  
PRZEMYSŁOWA  
HANDLOWA  
POLSKA - AZJA

## China close to deflation while other large economies are fighting inflation

Headline consumer price, year-on-year change (%)



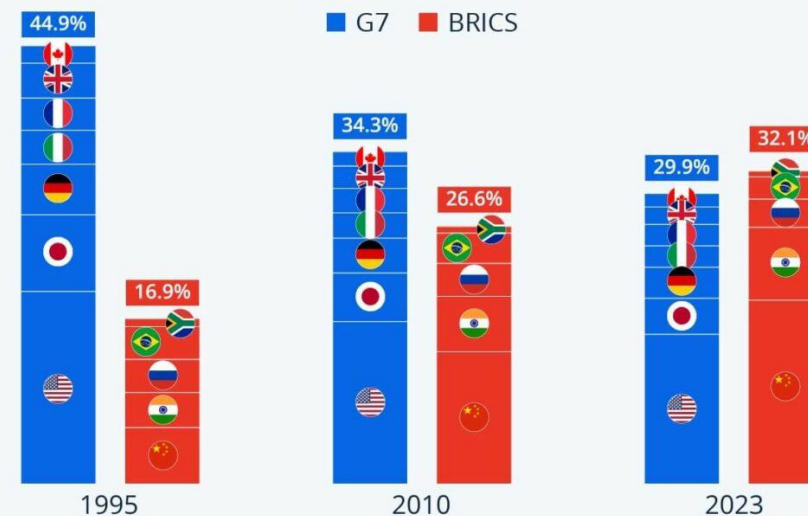
Source: Wind  
FT Data: Andy Lin/@imandylin2

FINANCIAL TIMES



## The Rise of the BRICS

G7 and BRICS countries' share of global GDP at purchasing power parity



2023 data based on IMF estimates as of April 2023  
Source: IMF World Economic Outlook



statista

# Pytania i wyzwania



I Z B A  
PRZEMYSŁOWO  
HANDELLOWA  
POLSKA - AZJA

# BRICS Plus: Equal Partnership of Unequals?

GDP of current and future BRICS countries in 2022  
(international dollars at purchasing power parity)



Source: IMF World Economic Outlook

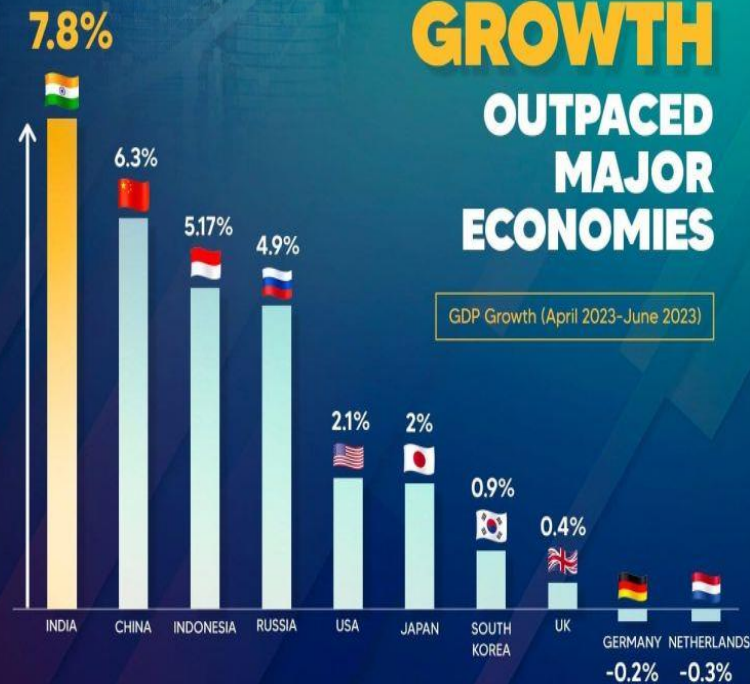


statista

# INDIA'S Q1 GDP GROWTH

OUTPACED  
MAJOR  
ECONOMIES

GDP Growth (April 2023-June 2023)



I Z B A  
PRZEMYSŁOWO  
HANDLOWA  
POLSKA-AZJA

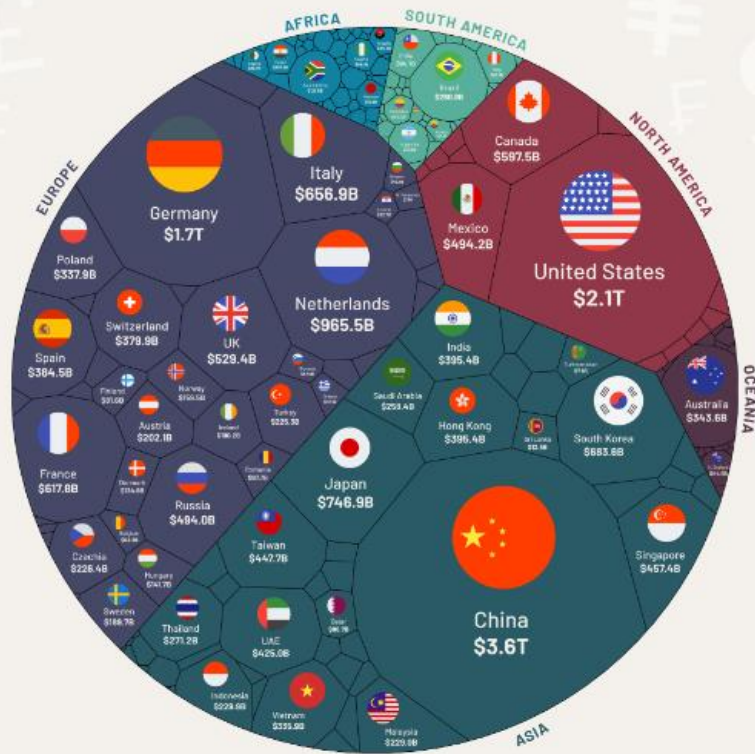
## Pytania i wyzwania





# Global export leaders 2022

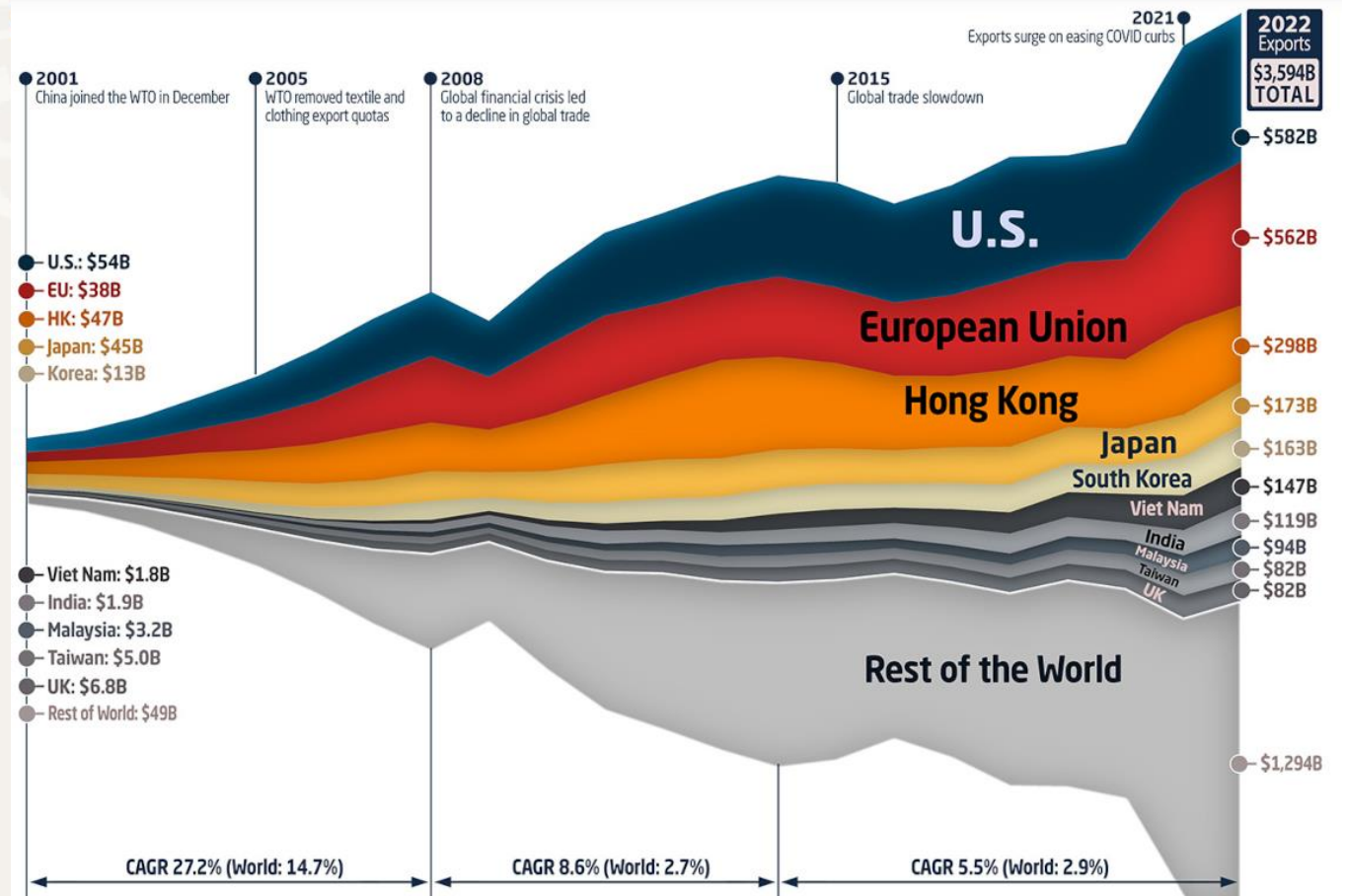
Based on total merchandise exported. 2021 figures used if 2022 data unavailable



Top 9 countries export more than the rest of the world combined

Top 9: \$11.6T  
Rest of world: \$10.9T

### Top 10:



More charts: genuineimpact.substack.com

Source: World's Top Export



I Z B A  
PRZEMYSŁOWA  
HANDLOWA  
POLSKA-AZJA

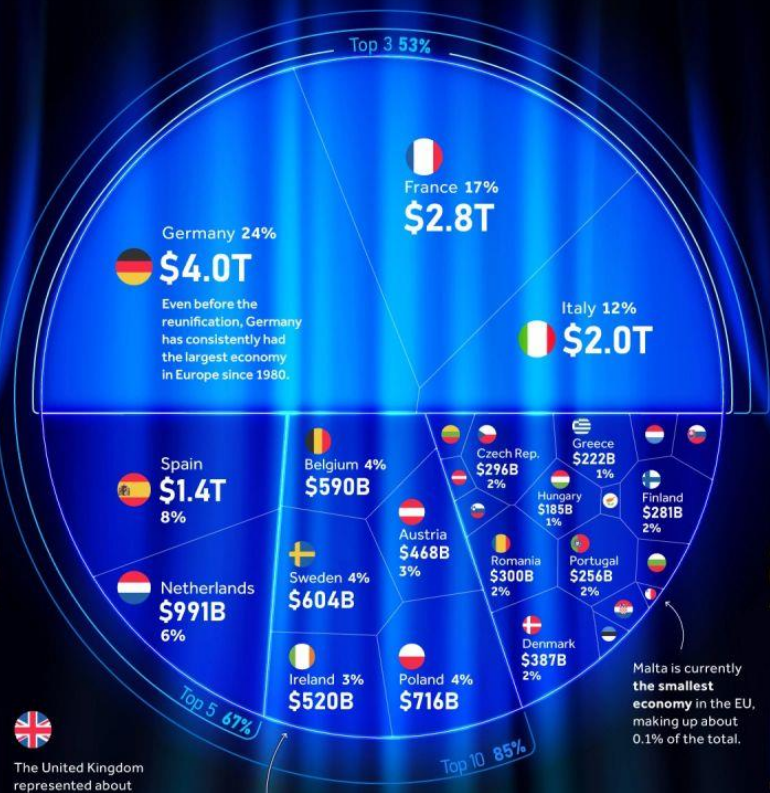
# Pytania i wyzwania





# European Union Economy

The chart below shows country-level contribution to the overall economy of the European Union (EU).



The United Kingdom represented about 16% of the EU's economy when it left in January 2020.

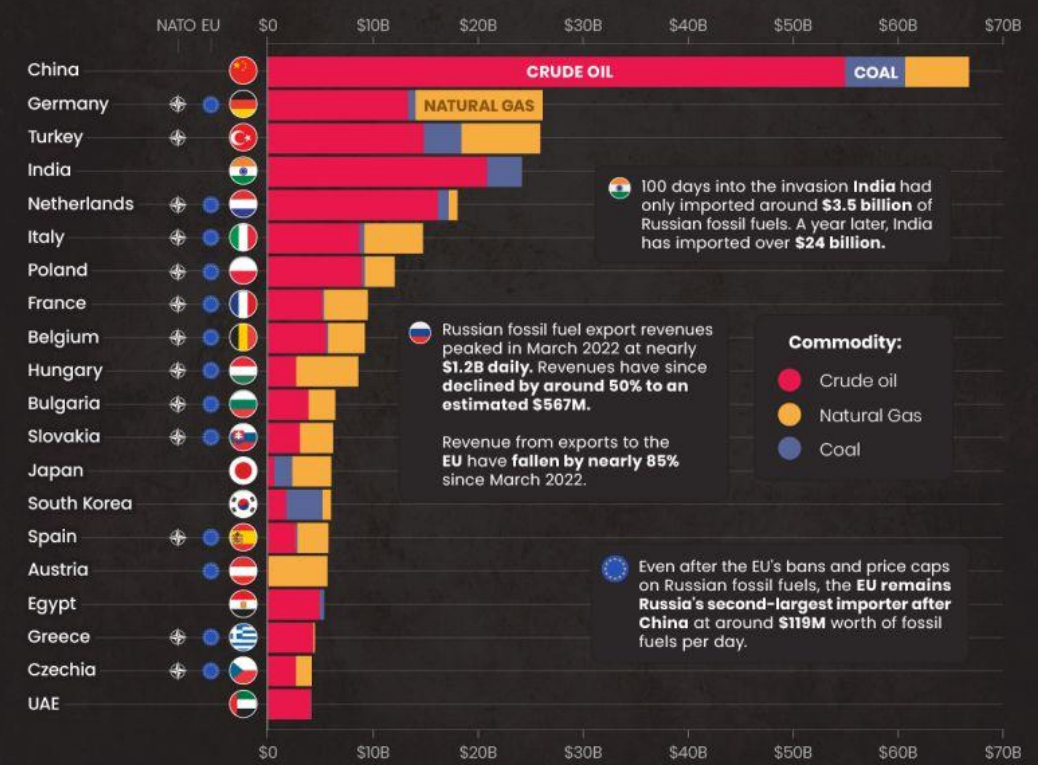
Ireland's GDP more than doubled from 2010 to 2020.

Malta is currently the smallest economy in the EU, making up about 0.1% of the total.

E

# Who's Been Buying Russian Fossil Fuels Since the Invasion?

IMPORTS SINCE THE START OF THE INVASION: FEB 24<sup>TH</sup> 2022 – FEB 26<sup>TH</sup> 2023



I Z B A  
PRZEMYSŁOWO  
HANDLOWA  
POLSKA - AZJA



# Co i jak zmienia kryzys?

## Najważniejsze produkty importowane z Chin (2022 r.)



Maszyny, urządzenia elektryczne **57%**

Tekstylia, odzież, inne tekstylne **9%**

Produkty rolne **3%**

Produkty z tworzyw **3%**

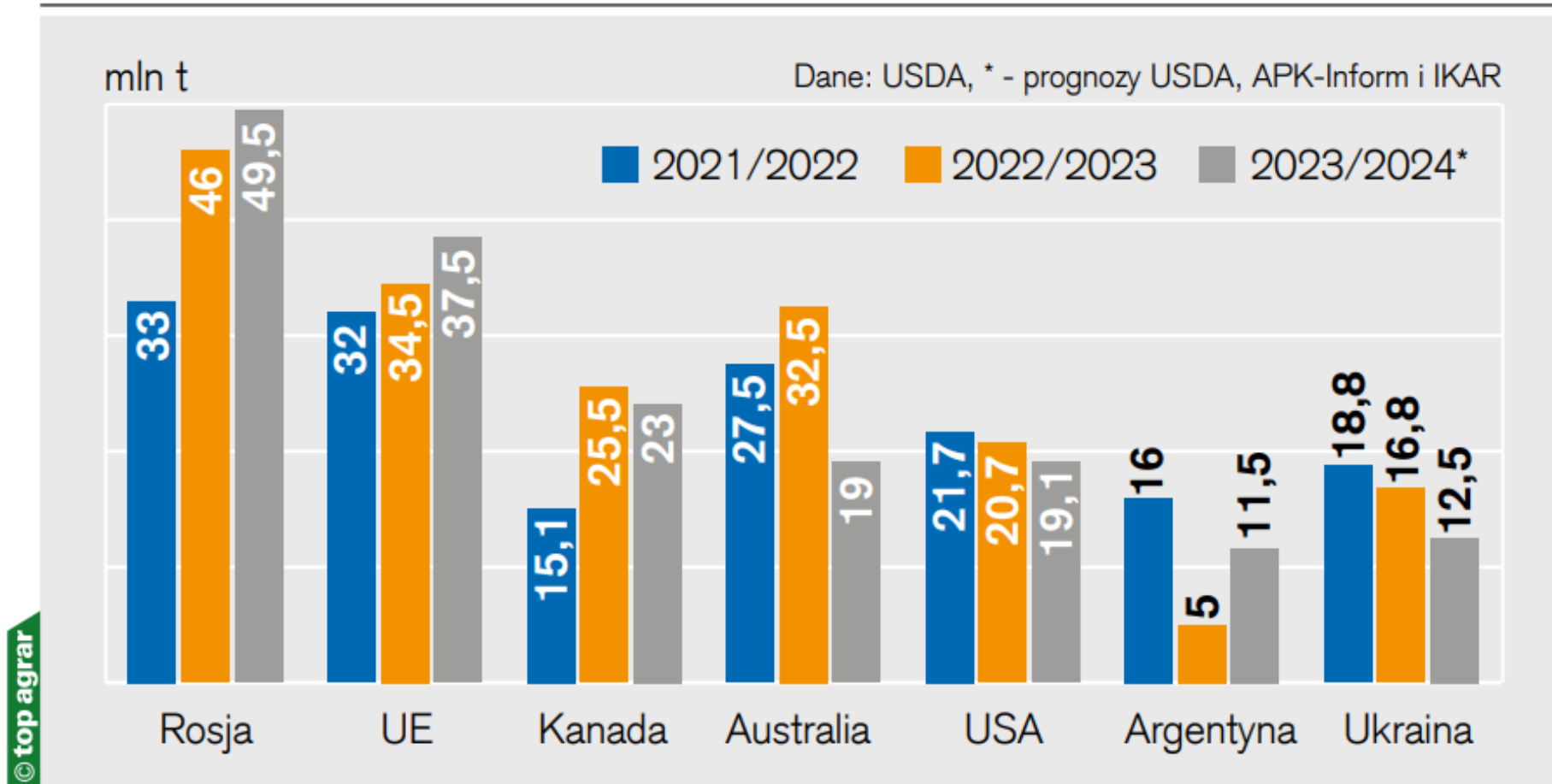
Produkty stalowe **3%**

Obuwie, produkty obuwnicze **2%**

Gry i zabawki **1%**

Inne produkty **23%**

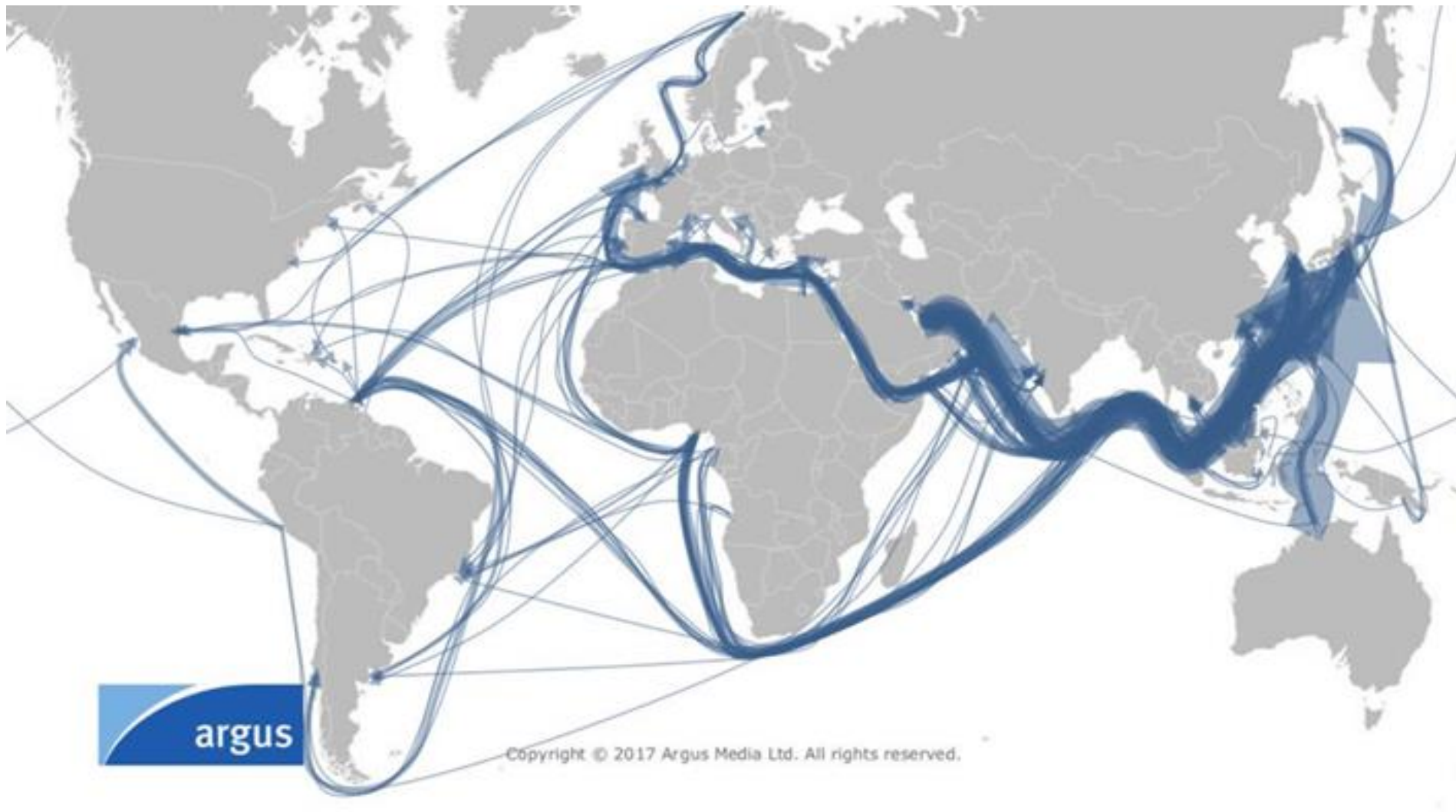
### RYS. 3. EKSPORT PSZENICY U NAJWIĘKSZYCH EKSPORTERÓW



## Pytania i wyzwania



I Z B A  
PRZEMYSŁOWO  
HANDLOWA  
POLSKA-AZJA

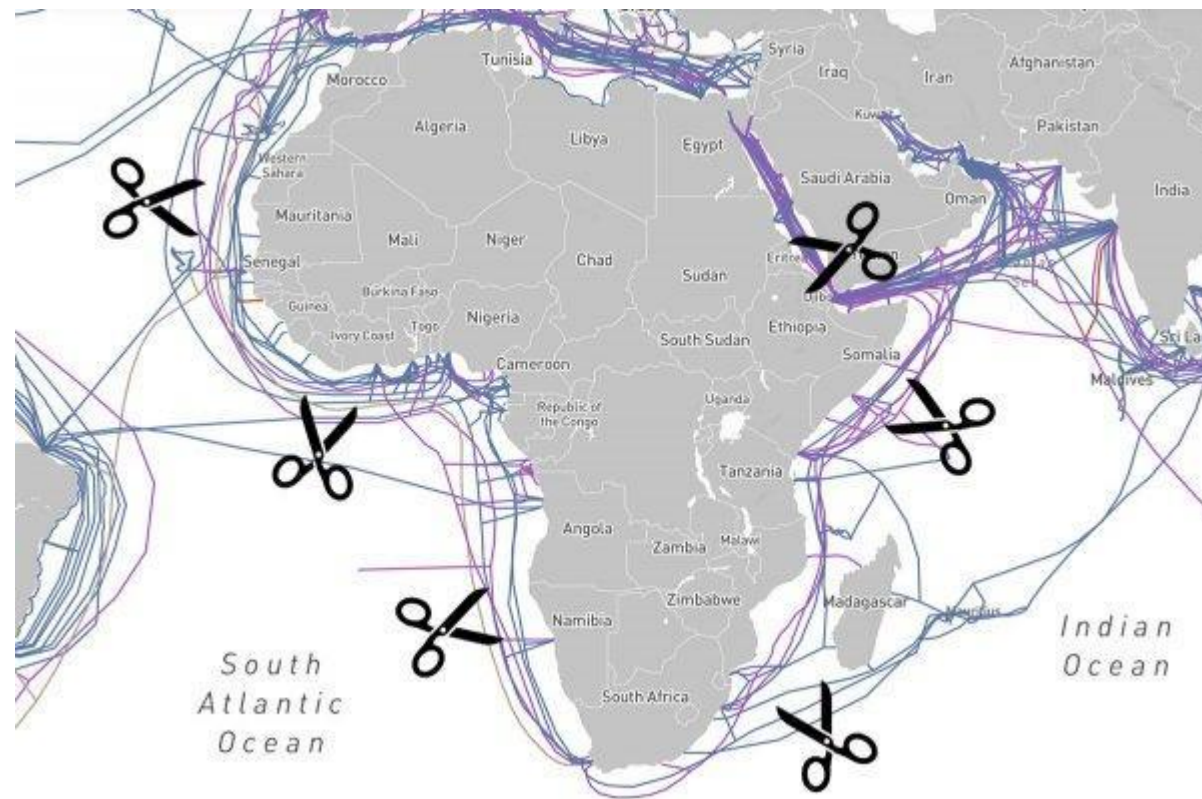
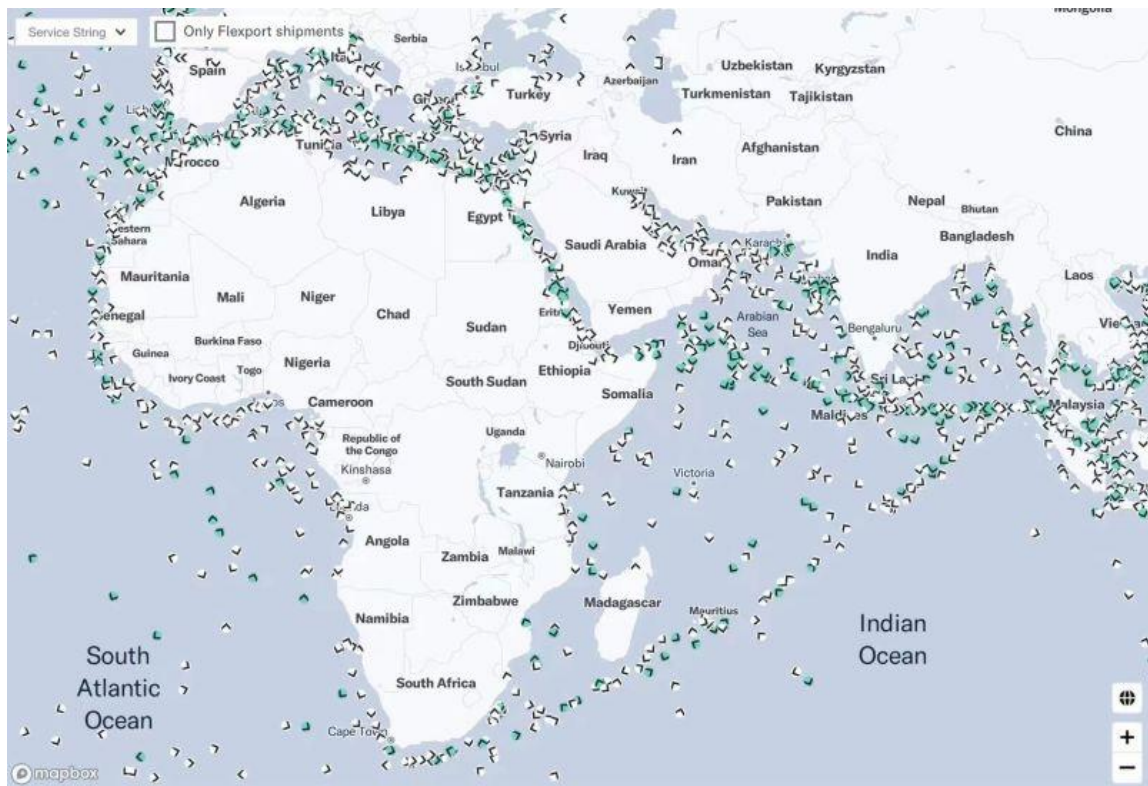


---

# Szlaki morskie



I Z B A  
PRZEMYSŁOWO  
HANDLOWA  
POLSKA - AZJA



Dostawy pszenicy przez Kanał Sueski spadły o prawie 40 proc. w pierwszej połowie stycznia, a cena kawy wzrosła o ok. 9 proc. pod koniec stycznia cena transportu 40-stopowego kontenera z Azji Wschodniej do Europy Północnej wyniosła 5,5 tys. USD, podczas gdy w połowie grudnia 2023 roku było to 1,5 tys. USD.



## Szlaki morskie



I Z B A  
PRZEMYSŁOWO  
HANDLOWA  
POLSKA-AZJA

## Oceaniczne sojusze armatorów kontenerowych

Sojusz	Członkowie	Liczba statków	Łączna pojemność	
			(tys. TEU)	
2M	Mediterranean Shipping Company	662	4 337,40	1194,4
	Maersk	737	4 279,80	319,1
	Razem	1 399	8 617,20	1 513,50
The Alliance	Hapag-Lloyd	246	1 742,00	415,6
	ONE (Ocean Network Express)	209	1 527,00	326,6
	HMM Co Ltd	76	820,5	1 61,1
	Yang Ming Marine Transport Corp.	93	666,2	59,2
	Razem	624	4 755,70	962,5
Ocean Alliance	CMA CGM Group	578	3 274,80	586,7
	COSCO Group	475	2 928,10	452,5
	Evergreen Line	200	1 504,60	623,2
	Razem	1 253	7 707,50	1 662,40
Sojusze łącznie		3 276	21 080,20	4 138,5



Źródło: Alphaliner (02.04.2022), obliczenia własne



I Z B A  
PRZEMYSŁOWO  
HANDLOWA  
POLSKA-AZJA



# Przewozy kontenerowe

Lp.	Spółka	Kraj	Moce przewozowe (tys. TEU)		Liczba statków		Udział w rynku (%)
		Kraj	2024	2023	2024	2023	2024
1	MSC	Szwajcaria/ Włochy	5 649,0	4 832,7	802	740	18,2
2	APM Maersk	Dania	4 142,9	4 185,7	676	696	14,6
3	CMA CGM	Francja	3 578,8	3 409,8	622	604	12,6
4	COSCO Shipping Lines	Chiny	3 088,8	2 886,9	495	464	10,9
5	Hapag-Lloyd	Niemcy	1 963,9	1 798,9	266	246	6,9
6	ONE (Ocean Network Express)	Japonia	1 799,8	1 534,4	231	206	6,3
7	Evergreen Line	Tajwan	1 644,9	1 668,6	211	213	5,8
8	HMM	Korea Płd.	783,7	816,4	70	75	2,8
9	Yang Ming Marine Transport Corporation	Tajwan	708,7	705,6	94	93	2,5



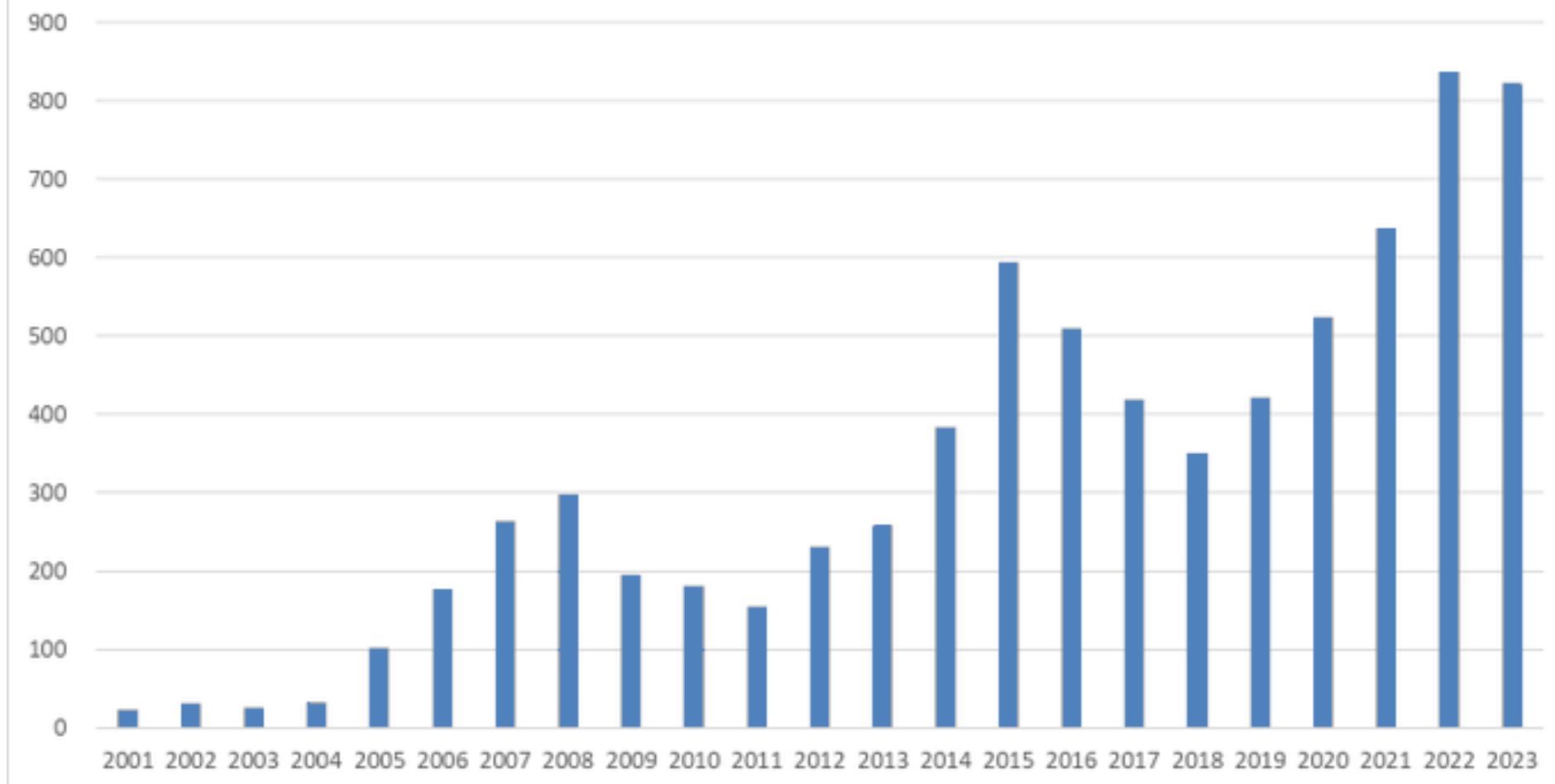
## Przewozy kontenerowe



I Z B A  
PRZEMYSŁOWO  
HANDLOWA  
POLSKA - AZJA



## Nadwyżka handlowa Chin [mld dol.]



# Przewozy kontenerowe



I Z B A  
PRZEMYSŁOWO  
HANDLOWA  
POLSKA-AZJA

# Maersk Triple-E to be world's largest and most efficient ship

Maersk's *Triple-E* is a new class of fuel-efficient container ships, designed for lower speeds and CO2 emissions. The Danish carrier's giant vessels break the current record for container ship capacity and are expected to be the world's largest ships in service

## MAERSK TRIPLE-E CLASS – SPECIFICATIONS

Length	400 metres
Beam (breadth)	59 metres
Deadweight	165,000 tonnes
Maximum speed	23 knots (43 km/h)
Crew	19 (normal), 34 (maximum)
Cost	\$190 million each (20 ships ordered)

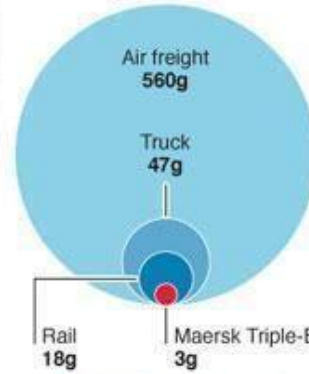
## Twenty-foot Equivalent Unit (TEU)

Standard unit for describing ship's cargo capacity. Triple-E can carry 18,000 TEU containers

20ft (6.1m) x 8ft (2.4m)  
Single TEU can hold about 6,000 pairs of training shoes. 18,000 containers could hold more than 108 million pairs

## GREENER TRANSPORT

Grams of CO2 to transport 1 tonne of goods 1km



## EXPECTED ROUTE

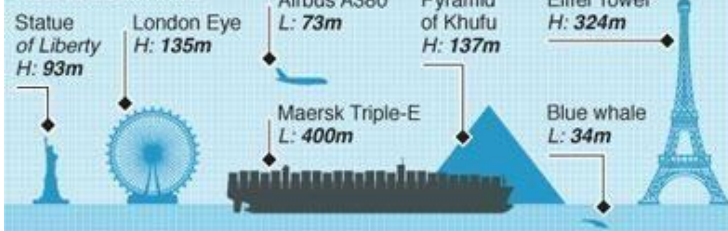


**Propulsion:** Twin 32MW (43,000hp) diesel engines drive two propellers at lower design speed than traditional container vessels – reducing fuel consumption by 37% and CO2 emissions per container by 50%\*

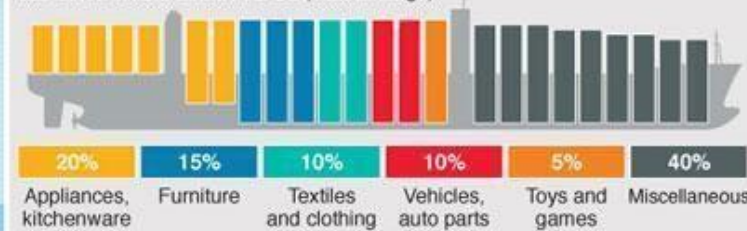
**Interior:** Extra space created by U-shaped hull. New vessels will have 16% greater capacity (equal to 2,500 containers) than current largest container ship, *Emma Maersk*

Bulbous bow for greater fuel efficiency

## HOW IT COMPARES



## IMPORTS FROM CHINA TO EU (Maersk cargo)



Source: A.P. Moeller - Maersk Group

\*Compared to industry average

© GRAPHIC NEWS



# Przewozy kontenerowe



I Z B A  
PRZEMYSŁOWO  
HANDLOWA  
POLSKA-AZJA

- Duński operator kontenerowy Maersk ogłosił plany zmiany tras głównych linii z Azji, które od 2025 roku będą kończyć się w największych portach Morza Północnego, takich jak Bremerhaven, Felixstowe, Rotterdam i Hamburg. Decyzja ta ma na celu poprawę jakości usług i ich niezawodności. Maersk zamierza obsługiwać pozostałe porty poprzez połączenia dowozowe, przy użyciu statków o podobnej wielkości do tych operujących na liniach oceanicznych.
- Według szacunków Maerska, dostawa kontenerów do Gdańska przez port przeładunkowy w Wilhelmshaven potrwa 36 dni. Podobne zmiany będą dotyczyć portów w Belgii oraz Skandynawii, a Maersk przewiduje, że taka reorganizacja pozwoli skrócić czas dostaw z Azji nawet o 2 dni.
- Zmiany w trasach dostaw z Azji przez Maerska oznaczałyby ubytek klientów w polskich terminalach, na czym najbardziej ucierpi terminal Balitc Hub, który w 2023 przeładował 2,05 mln TEU i obsłużył 600 statków, osiągając rekordowy przeładunek podczas jednego zawinięcia statku przekraczający 13 tys. TEU. Zysk za 2023 rok wyniósł 56 mln dol., co stanowiło trzykrotny wzrost w porównaniu do 2022 roku.



---

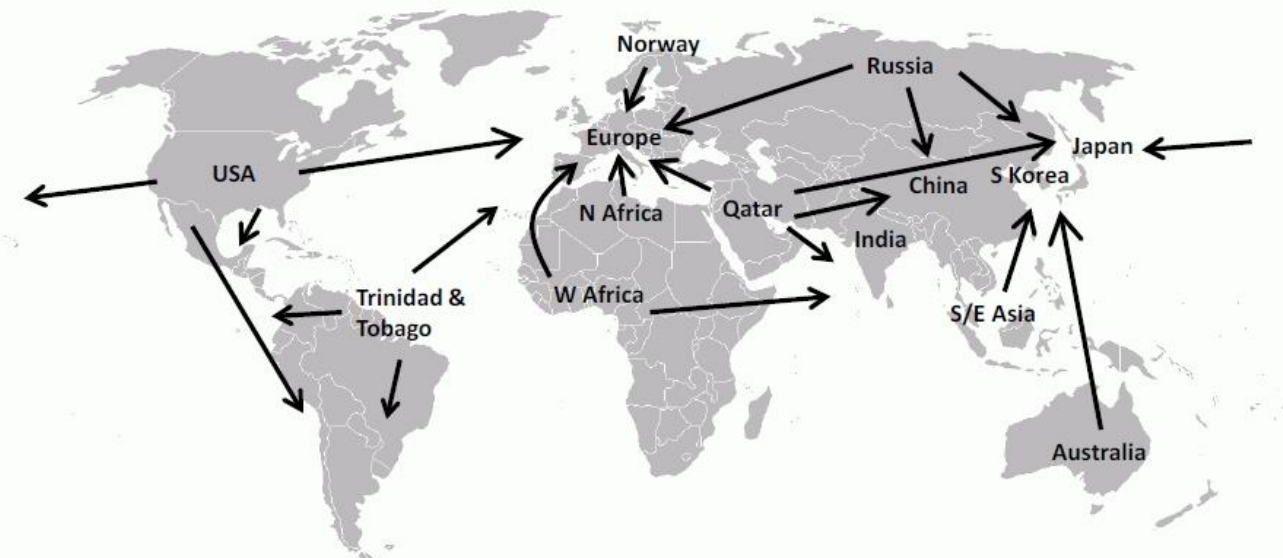
## Przewozy kontenerowe



I Z B A  
PRZEMYSŁOWO  
HANDLOWA  
POLSKA-AZJA

- Clarkson: w 2023 r. wolumen przewozów towarów drogą morską wyniósł ok. 12,1 mld ton, a w 2024 r. – 12,5 mld ton, tj. wzrośnie o 3,3 proc.
- Występować będzie duża rozbieżność w tempie wzrostu przewozów dwóch głównych grup towarów.
- Najwyższą dynamikę zanotuje transport nośników energii

## Liquefied Natural Gas Trade (Seaborne)



### Major LNG Exporters in 2022:

Australia	81.3 mln tonnes
Qatar	79.9 mln tonnes
USA	79.5 mln tonnes
ASEAN	44.3 mln tonnes
Russia	32.9 mln tonnes
W. Africa	22.4 mln tonnes
N. Africa	17.9 mln tonnes

### Major LNG Importers in 2022:

EU27	100.9 mln tonnes
Japan	73.6 mln tonnes
China, PR	64.5 mln tonnes
S Korea	47.3 mln tonnes
Taiwan, CN	20.3 mln tonnes
UK	19.4 mln tonnes
India	19.1 mln tonnes

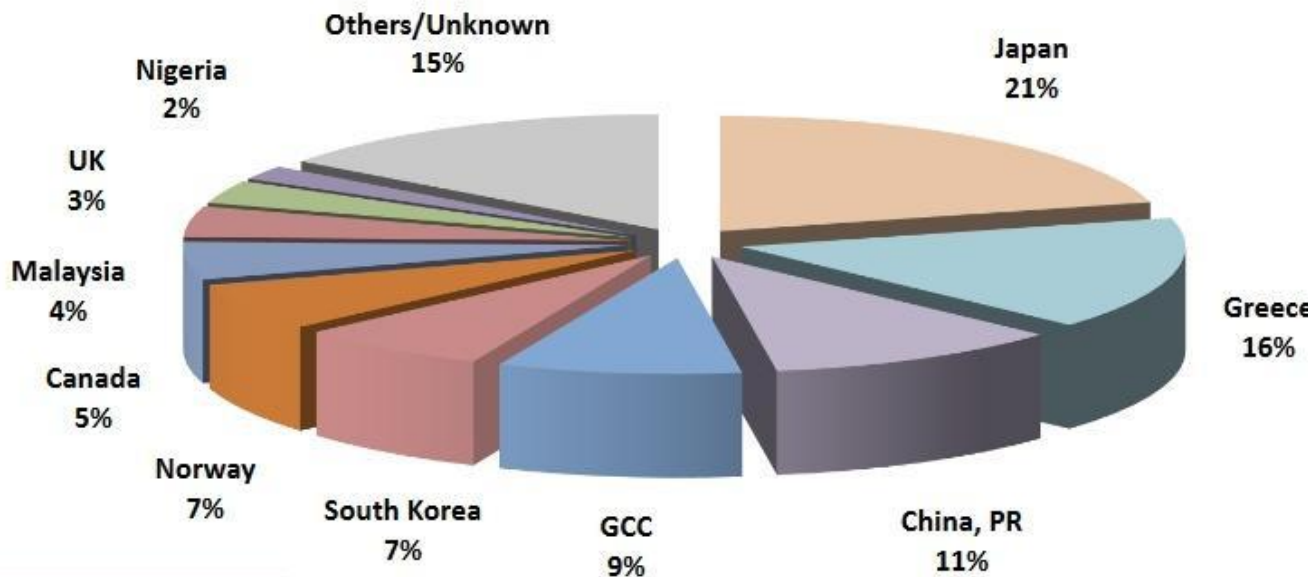
---

# Morski handel nośnikami energii



I Z B A  
PRZEMYSŁOWO  
HANDLOWA  
POLSKA - AZJA

**LNG Carrier Trading Fleet by Owner Country**  
 (Oct 2022 ; only units over 1,000 CBM ; as % of total fleet in no. of units)



## Terminale LNG w Europie

- terminale funkcjonujące
- terminale w budowie/projektowane



Źródło: ENTSOG, stan na 1 grudnia 2021 r.

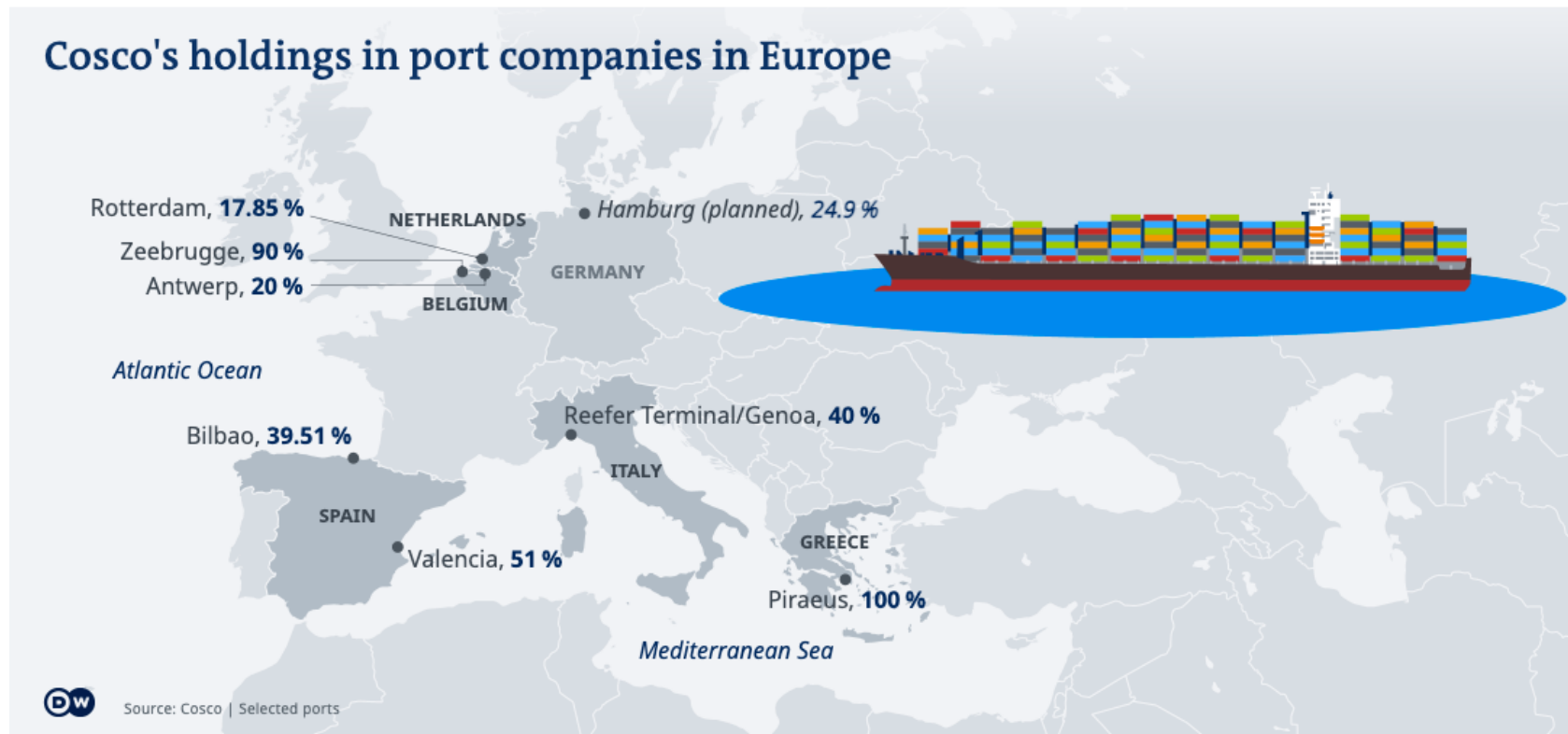


# Rozbudowa potencjału

**I Z B A**  
 PRZEMYSŁOWO  
 HANDLOWA  
 POLSKA - AZJA

## China's global investment spree in ports and wharfs





- Według szacunków Kilońskiego Instytutu Gospodarki Światowej (IfW), około 10 proc. przepustowości europejskich portów znajduje się w rękach Cosco, w tym Rotterdam i Antwerpia. Chińska firma jest obecnie uznawana największego na świecie operatora terminali.



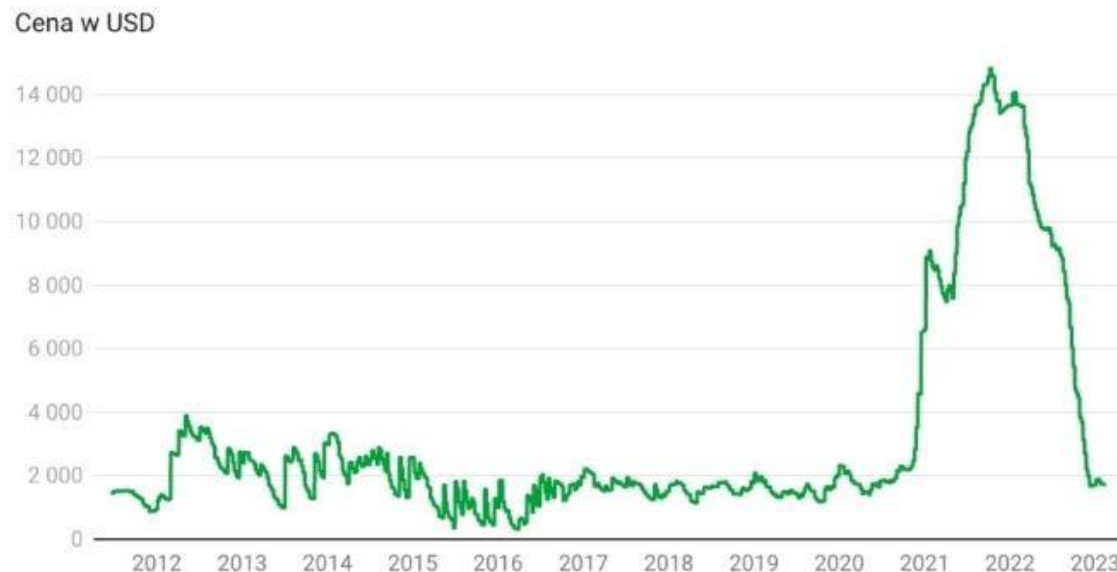
**Największy operator terminali - COSCO**



IZBA  
PRZEMYSŁOWO  
HANDLOWA  
POLSKA-AZJA

- Już od zeszłego roku byliśmy świadkami stopniowego spadku stawek frachtowych, co miało swoje uzasadnienie w zmniejszeniu kongestii portowych i terminalach granicznych przy spowolnionym wzroście gospodarczym.
- Ceny frachtu nadal spadają, odzwierciedlając zakłócenia w produkcji spowodowane zmniejszoną produkcją w Azji oraz inflacją, której trapi globalną gospodarkę. Zakłócenia w systemie światowych banków, potrzeba interwencji Banków Centralnych i wzrost zadłużenia państw jeszcze bardziej zakłócają perspektywę, że światowa, amerykańska i europejska gospodarka najgorsze mają już za sobą.

### Ceny kontraktów na transport morski z Szanghaju do Rotterdamu



Wykres: Portu • Źródło: Bloomberg • Narzędzie: Datawrapper



I Z B A  
PRZEMYSŁOWO  
HANDLOWA  
POLSKA - AZJA

## Ceny kontraktów morskich



- Kanał La Manche (Europa-Wielka Brytania), Kanał Panamski (Azja-USA), Kanał Sueski (Azja-Europa), Cieśniny Duńskie (Rosja, Kraje Bałtyckie - Europa), Cieśnina Malakka (wewnątrz Azji)
- Spadek przeładunków kontenerowych w Panamie, drugi rok z rzędu, spowodowany był suszą, jaka nawiedziła ten rejon i zmniejszeniem lustra wody w jeziorach, przez które prowadzi szlak. Notowane od maja ub.r. ograniczenia w tranzycie Kanałem Panamskim sprawiły natomiast, że linie kontenerowe przekierowały część transportu towarów z Dalekiego Wschodu do Ameryki Północnej trasą przez Kanał Sueski. Ruch nim został z kolei mocno zmniejszony od listopada z powodu ataków na statki handlowe rebeliantów Huti. Płynące obecnie statki z Azji do USA wokół Przylądka Dobrej Nadziei potrzebują na to 88 dni, co dodatkowo powoduje zakłócenia w globalnych łańcuchach dostaw.
- Wielomiesięczna susza wymusiła zmniejszenie ruchu na Kanale Panamskim o ponad 36 proc. Z szacunków administracji kanału wynika, że przyniesie to straty sięgające 500-700 mln dolarów w skali roku.

---

## 5 głównych szlaków żeglugowych



I Z B A  
PRZEMYSŁOWO  
H A N D L O W A  
P O L S K A - A Z J A

- Według raportu Moody's, trwające ostatnio ataki na szlaki żeglugowe na Morzu Czerwonym spowodowały gwałtowny wzrost składek z tytułu ryzyka wojennego. Oszacowanie ryzyka, to nie tylko wyzwanie dla ubezpieczycieli działających w biznesie morskim.
- To również problem dla agentów i spedytorów, armatorów i operatorów statków. Wielu menedżerów flot po prostu zmieniło trasy statków. Zakłócenia na szlakach żeglugowych wzbudziły obawy dotyczące potencjalnych strat, co skłoniło przedsiębiorstwa żeglugowe do ponownej oceny swojego ubezpieczenia w obliczu zwiększonego ryzyka. Do armatorów liniowych dołączyli operatorzy flot masowców i właściciele zbiornikowców
- Rynek ubezpieczeń wyraźnie się „zacieśnia”, a stawki mogą w dalszym ciągu rosnać. W styczniu 2024 r. wskaźniki ryzyka wojny wzrosły z zaledwie 0,01% wartości statku na początku grudnia do 0,7% w połowie stycznia br. Oznacza to, że koszt ubezpieczenia kontenerowca o wartości 100 mln dolarów wzrósł z 10 tys. dolarów za rejs do 700 tys. dolarów obecnie
- Realne zagrożenia i pogarszająca się sytuacja w zakresie bezpieczeństwa żeglugi zmusiła operatorów do zmiany trasy statków wokół południowego krańca Afryki. Połączenia liniowe oraz wielu operatorów masowców i zbiornikowców wydłużyło podróż o około 3 tys. mil morskich, a czas dostaw przedłużył się o 8 do 10 dni.

---

## Ataki na szlaki żeglugowe



## Porównanie odległości w milach morskich między portami w Azji i Rotterdamie Szlakiem Polarnym i przez Kanał Sueski

Punkt nadania ładunku	Przylądek Dobrej Nadziei	Kanał Sueski	Szlak Polarny	Różnica [%]
Jokohama, Japonia	14 448	11 133	7 010	27%
Pusan, Korea Południowa	14 084	10 744	7 667	29%
Szanghaj, Chiny	13 796	10 577	8 046	24%
Hongkong, Chiny	13 014	9 701	8 594	11%
Ho Chi Minh, Wietnam	12 258	8 887	9 428	6%

**Rosja zapowiedziała, że w 2025 roku żegluga przez korytarz  
arktyczny będzie całoroczna**



**I Z B A**  
PRZEMYSŁOWO  
HANDLOWA  
POLSKA - AZJA

- Na początku stycznia 2024 r. stu największych przewoźników kontenerowych użytkuje 6 789 statków, w tym 5 987 kontenerowców. Ich zdolność przewozowa wynosi 28,62 mln TEU, a nośność 340,56 mln dwt.
- 350 nowych kontenerowców wybudowanych w 2023 roku ma łączną ładowność 2,2 mln teu. To nowy rekord – poprzedni branża zanotowała w 2015 roku, kiedy dostarczono 1,7 mln teu. Wiele wskazuje jednak na to, że nowy najlepszy wynik nie utrzyma się długo. W 2024 stocznie mają dostarczyć około 3,1 mln teu.
- Na ten rok zaplanowano oddanie do eksploatacji aż 478 nowych kontenerowców. Jeśli nie dojdzie do większych zawirowań na rynku, powodujących znaczne opóźnienia, to rekord z 2023 roku zostanie pobity aż o 41%. Średnio na jeden dzień 2024 przypada 1,3 nowego kontenerowca.
- Aż 140 nowych statków ma zostać oddanych armatorom w pierwszym kwartale roku.
- W 2024 roku wzrośnie liczba kontenerowców przekazanych na złom, ale na pewno nie będzie ona równoważna liczbie nowych jednostek. Tym samym światowa flota kontenerowców może wzrosnąć o około 2,8 mln teu do końca roku i po raz pierwszy w historii przekroczyć 30 mln teu.



I Z B A  
PRZEMYSŁOWO  
HANDLOWA  
POLSKA-AZJA

---

## Przewozy kontenerowe

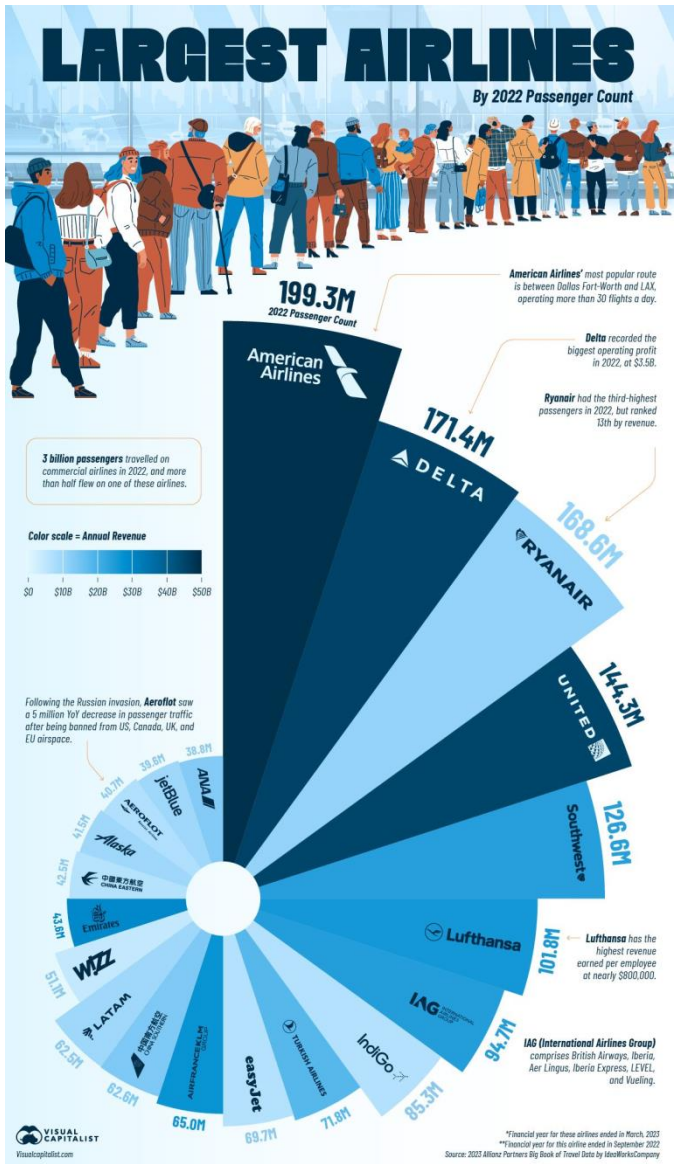
- Miniony rok był kolejnym, w którym zanotowano rekordowe wyniki przeładunkowe w portach morskich o podstawowym znaczeniu dla gospodarki narodowej – Gdańsku, Gdyni, Szczecinie i Świnoujściu. Polskie porty zanotowały wzrost przeładunków wynoszący 145,7 mln ton. To niemal 10% więcej w stosunku do 2023 roku (133 mln ton).
- Port Gdańsk stał się najszybciej rozwijającym portem europejskim ostatniej dekady (2013-2023), z dynamiką wzrostu na poziomie 167 %.
- Obecnie znajduje się na 1 pozycji na Bałtyku pod względem przeładunku kontenerów (2,05 mln TEU). O 5% wzrosły wyniki przeładunkowe Portu Gdynia – 29,4 mln ton w 2023 roku, wobec 28,2 mln w 2022.
- Największą dynamikę tj. 42,7% zanotowano w ilości przeładowanego zboża –6,7 mln ton, podczas gdy w 2022 roku było to 4,7 mln ton. Spadki odnotowano w Portach Szczecin i Świnoujście- było to ok. 4%, (35,3 mln ton wobec 36,8 mln).

---

## Przewozy kontenerowe



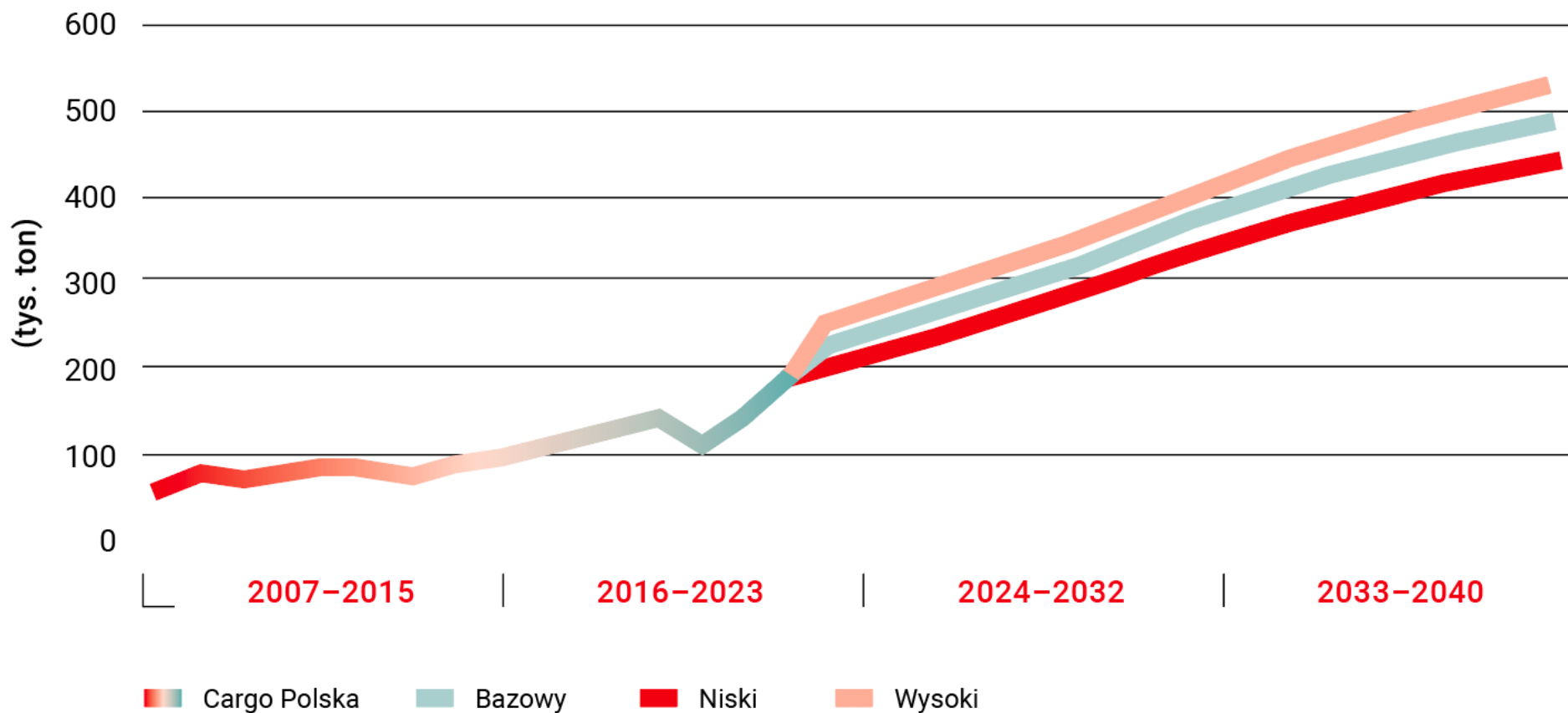
I Z B A  
PRZEMYSŁOWO  
H A N D L O W A  
P O L S K A - A Z J A



# Globalizacja lotnictwa przyspieszyła



I Z B A  
PRZEMYSŁOWO  
HANDLOWA  
POLSKA-AZJA



**Lotnicze cargo i poczta. Prognoza dla polskiego rynku**

Źródło: *Urząd Lotnictwa Cywilnego*



**I Z B A**  
 PRZEMYSŁOWO  
 HANDLOWA  
 POLSKA-AZJA

# Globalizacja lotnictwa przyspieszyła

- W 2023 r. transport kolejowy między Chinami, a Rosją przewiózł 161 mln ton ładunków, o 36% więcej niż w 2022 r. Przewoźnicy kolejowi mają coraz więcej problemów z przepustowością stacji i terminali przeładunkowych na granicach tych państw.
- Eksport do Rosji odpowiada za wzrost przewozów kontenerów w ramach usługi Europe — China Express. W ubiegłym roku na kolejowym Nowym Jedwabnym Szlaku przewieziono ponad 1,7 mln TEU, o 19% więcej niż w 2012 r. przy czym transport między Chinami a Unią Europejską zanotował duży spadek, rzędu 45-46%. To właśnie Rosja, którą Koleje Chińskie traktują jako kierunek europejski wygenerowała wzrost przewozu kontenerów na NJS.
- Przewozy z Chin do EU zmalały w 2023 roku o 48,2 proc. do 143 284 TEU (w tym 117 628 TEU trafiło do Polski, co stanowi spadek o 34,1 proc. oraz 12 866 do Niemiec, co oznacza 80-procentowy spadek), a unijne wysyłki do Chin zmniejszyły się o 49,4 proc. do 67 826 TEU. Wśród wyeksportowanych kontenerów 58 282 TEU należały do eksporterów niemieckich.

---

## Transport kolejowy

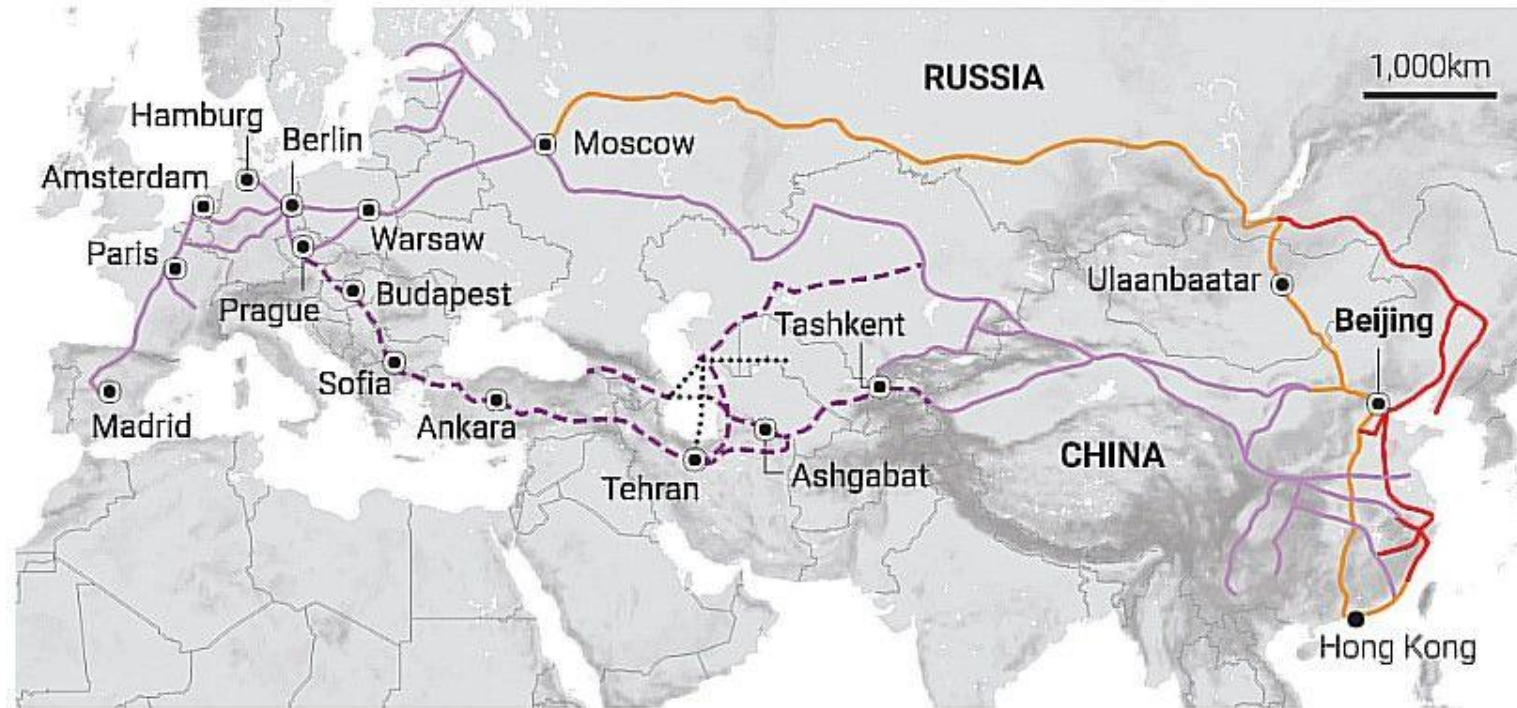


I Z B A  
PRZEMYSŁOWO  
HANDLOWA  
POLSKA - AZJA



## China Railway Express routes

- Eastern route
- Central route
- Existing Western route
- - - Planned Western route
- ..... Cross-sea train-ferry intermodal transport



Source: China Railway Express Construction and Development Plan (2016-20)

SCMP



# Szlaki kolejowe z Chin do Europy



I Z B A  
PRZEMYSŁOWO  
HANDLOWA  
POLSKA - AZJA



# Trasy handlowe z Chin do Europy



I Z B A  
 PRZEMYSŁOWO  
 HANDLOWA  
 POLSKA-AZJA



# Kazakhstan - New Silk Road



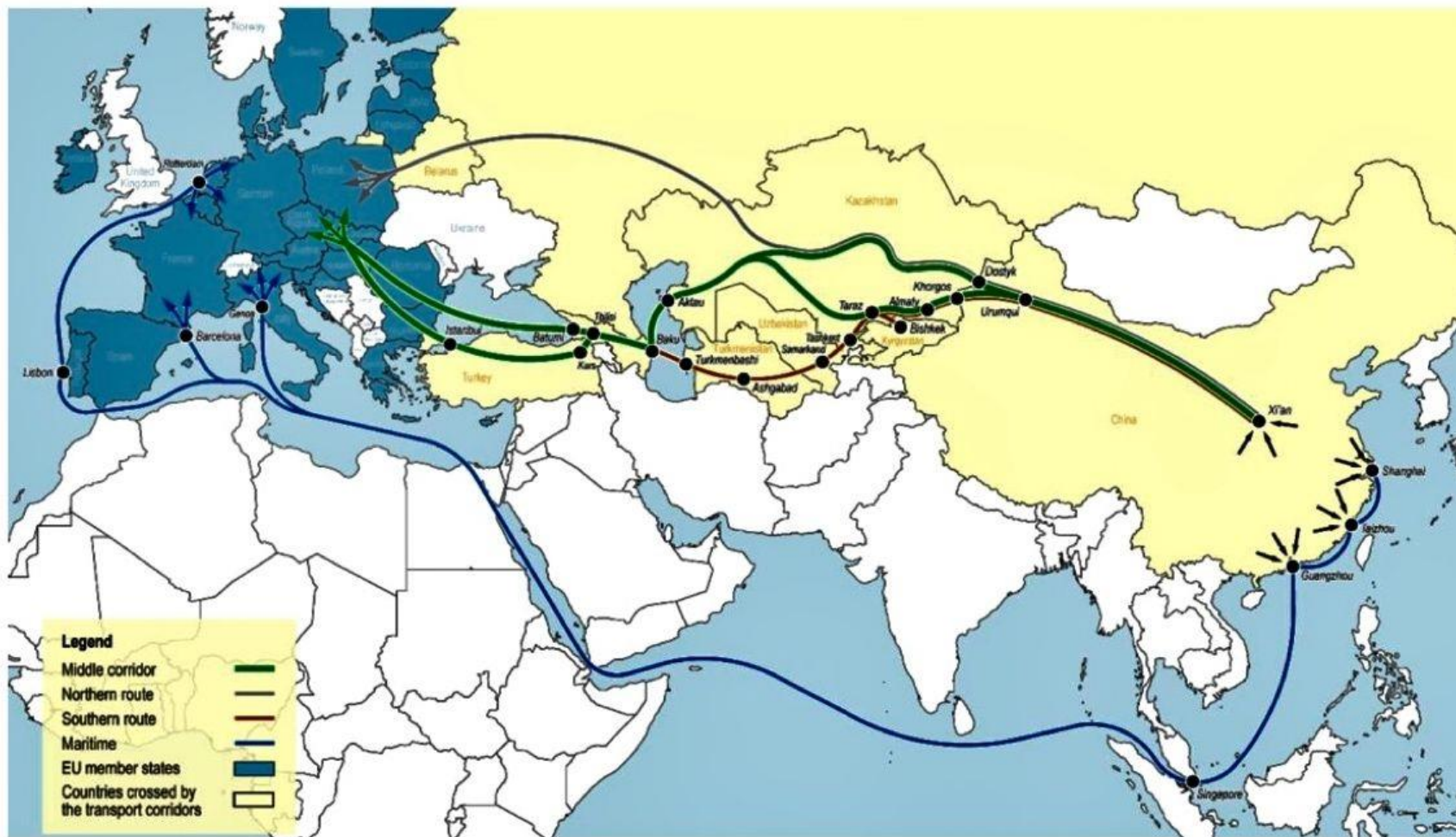
Regional Centre for Development of Almaty region



I Z B A  
PRZEMYSŁOWO  
HANDLOWA  
POLSKA - AZJA



# Nowy Jedwabny Szlak



The Middle Corridor route. Photo credit: The Astana Times.



# Nowy Jedwabny Szlak



I Z B A  
PRZEMYSŁOWO  
HANDLOWA  
POLSKA-AZJA

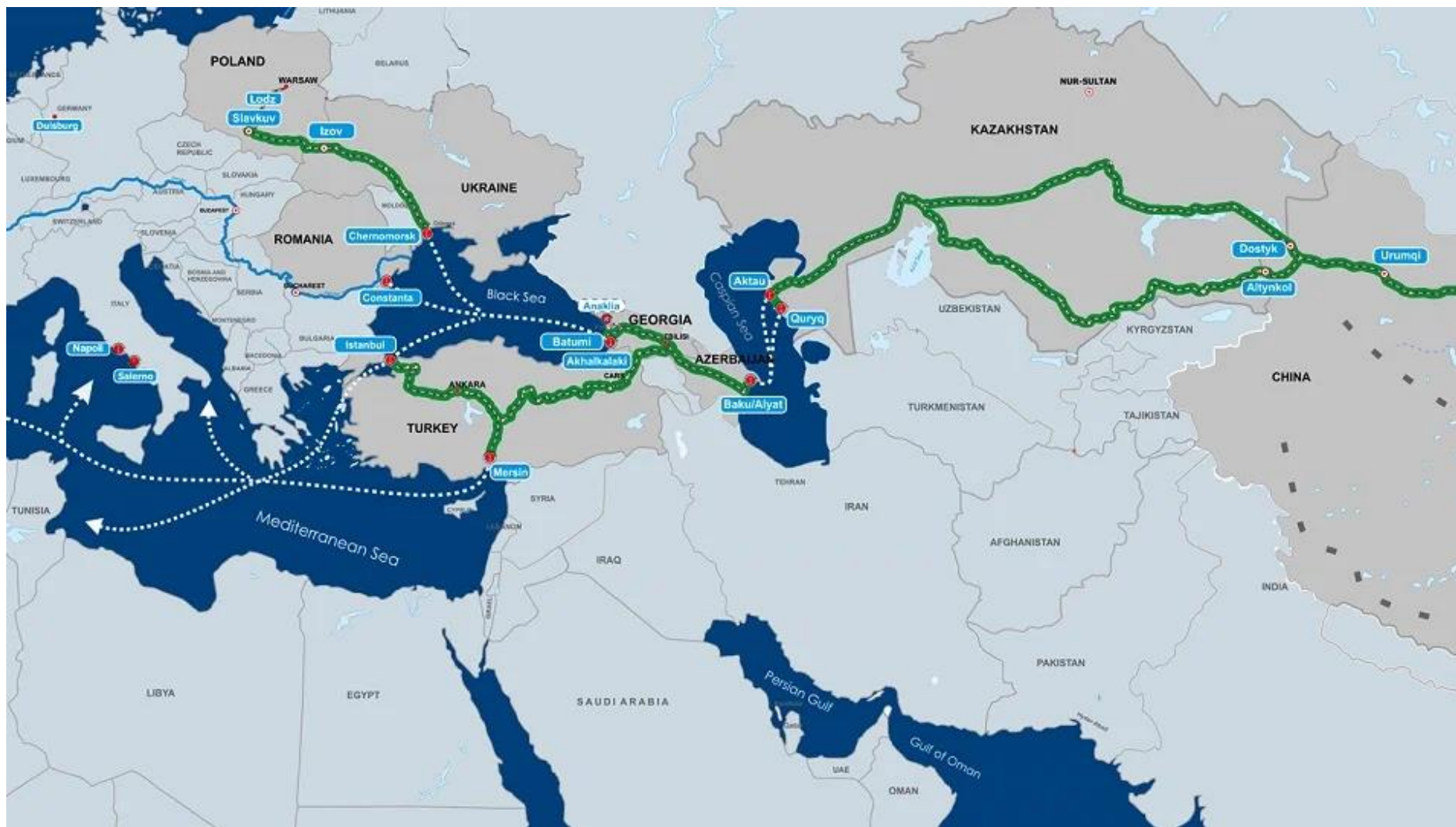
## The Southern Transport Corridor from Kyrgyzstan to Russia



# Nowy Jedwabny Szlak



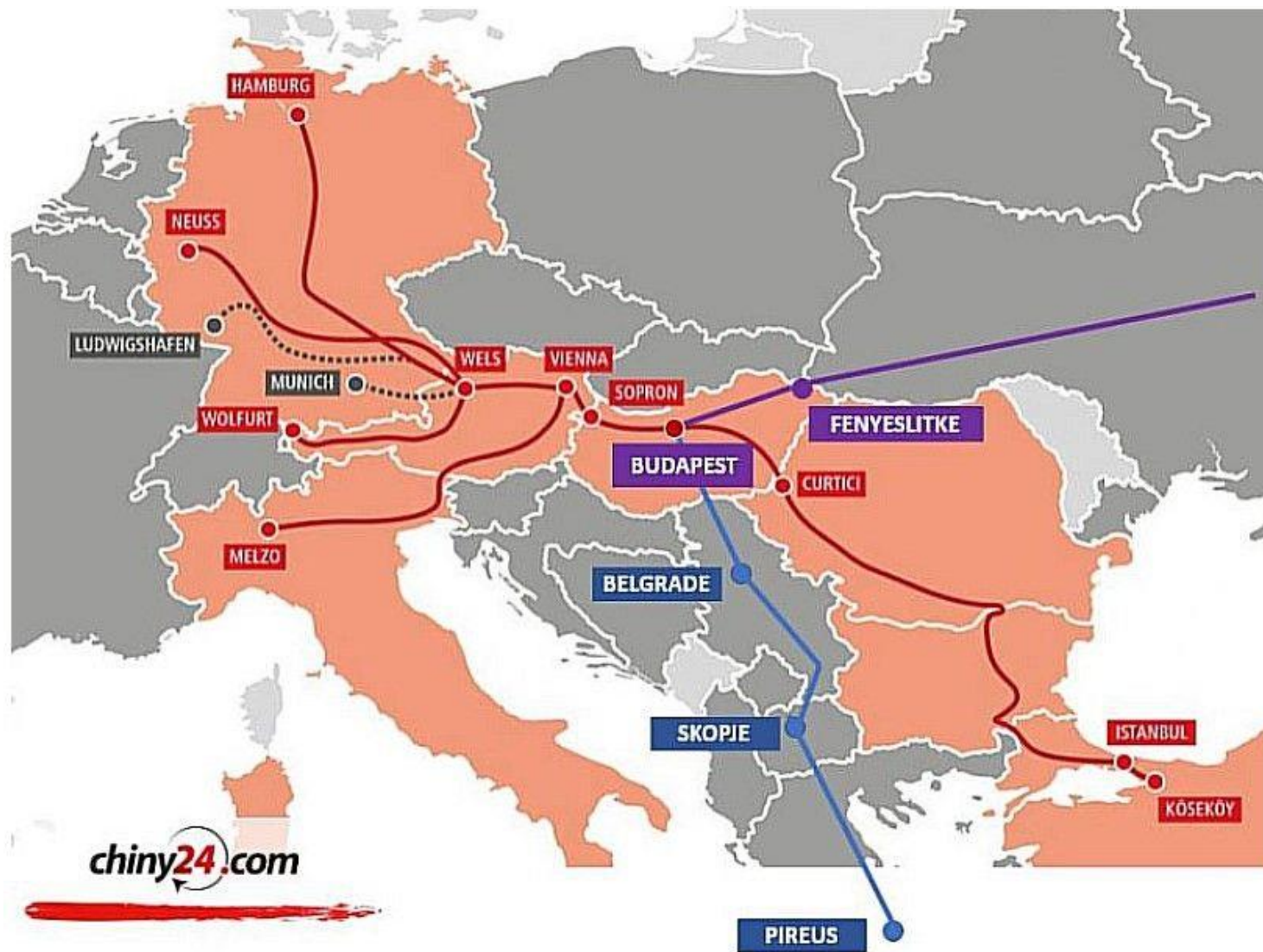
I Z B A  
PRZEMYSŁOWO  
HANDLOWA  
POLSKA - AZJA



# Nowy Jedwabny Szlak



I Z B A  
PRZEMYSŁOWO  
HANDLOWA  
POLSKA-AZJA

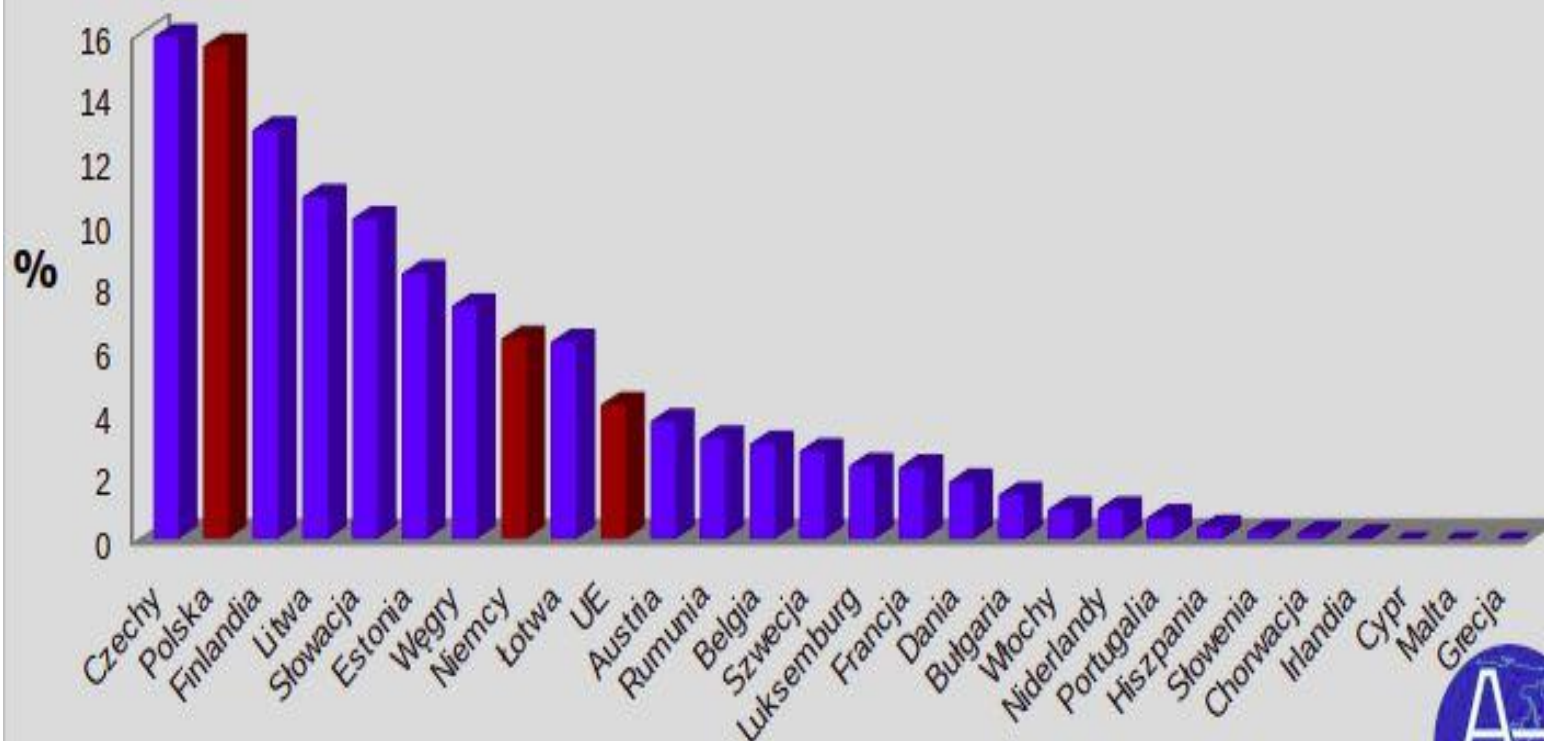


# Szlaki kolejowe z Chin do Europy



IZBA  
PRZEMYSŁOWO  
HANDLOWA  
POLSKA-AZJA

## Udział kolei w bezpośrednim imporcie z Chin do państw UE



Asia Explained na podstawie danych Eurostat

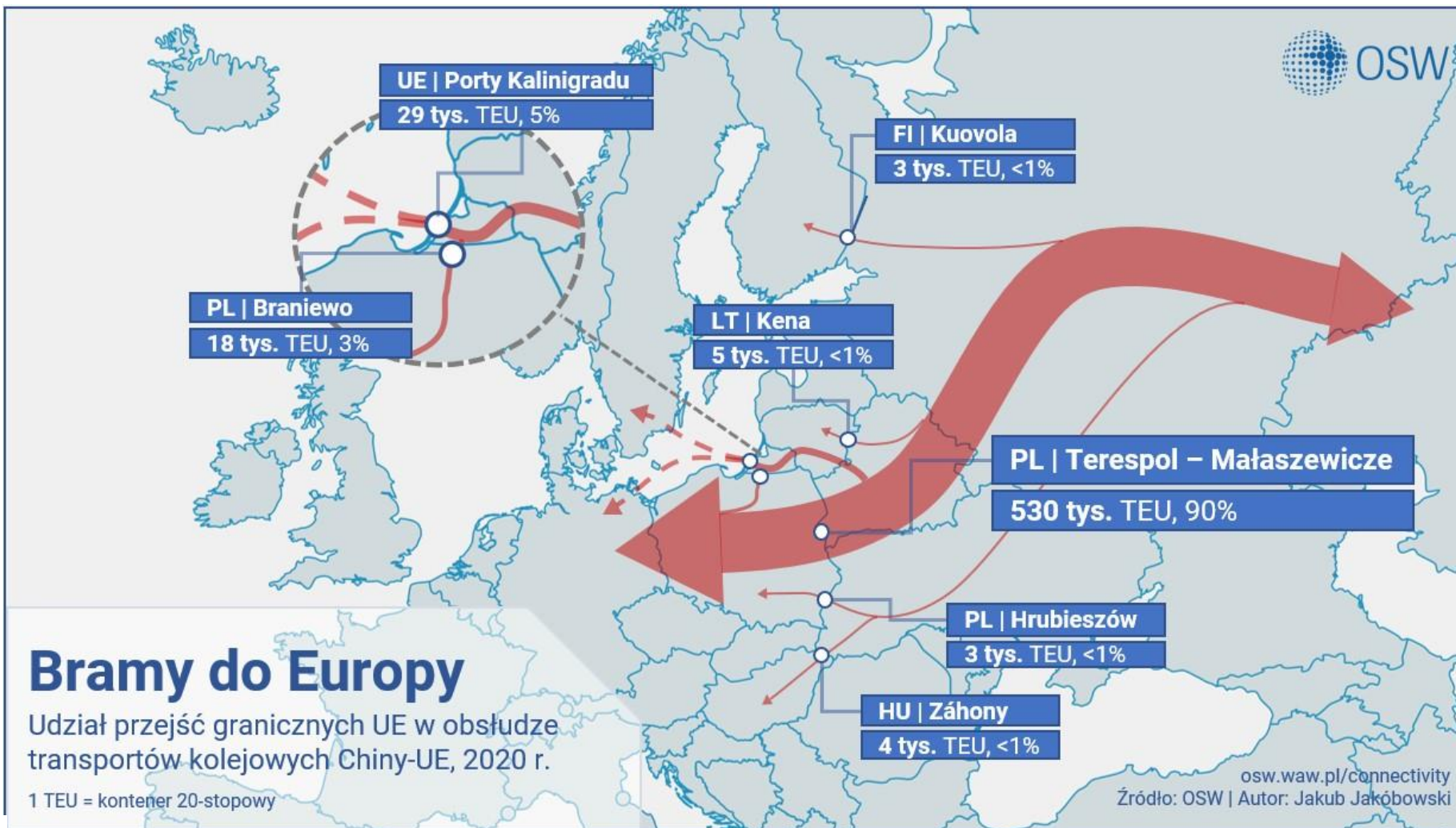


# Transport kolejowy z Chin



I Z B A  
PRZEMYSŁOWO  
HANDLOWA  
POLSKA - AZJA



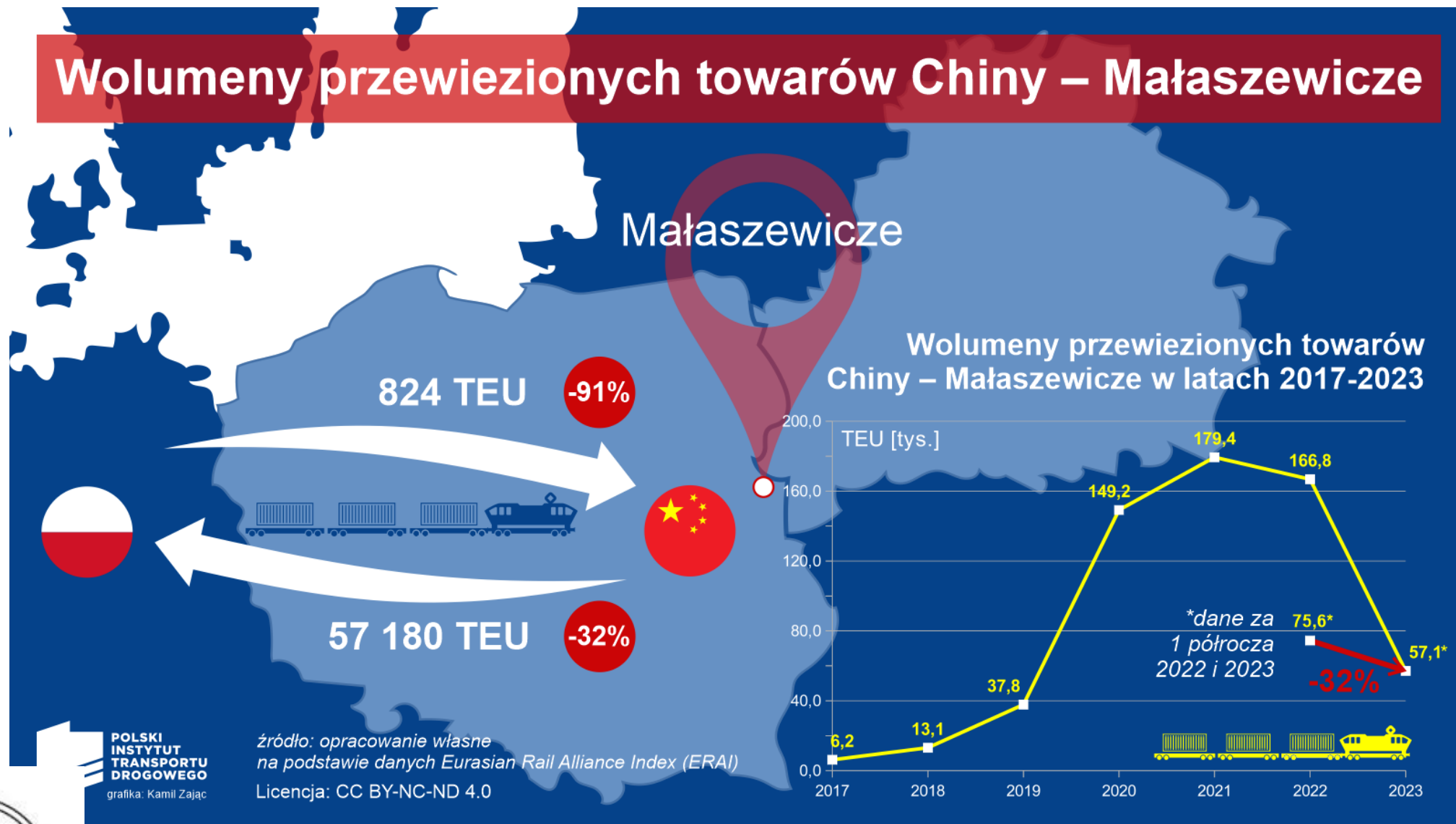


# Przejścia graniczne do EU



I Z B A  
 PRZEMYSŁOWO  
 HANDLOWA  
 POLSKA-AZJA

# Wolumeny przewiezionych towarów Chiny – Małaszewicze



## Wolumeny przewozu z Chin

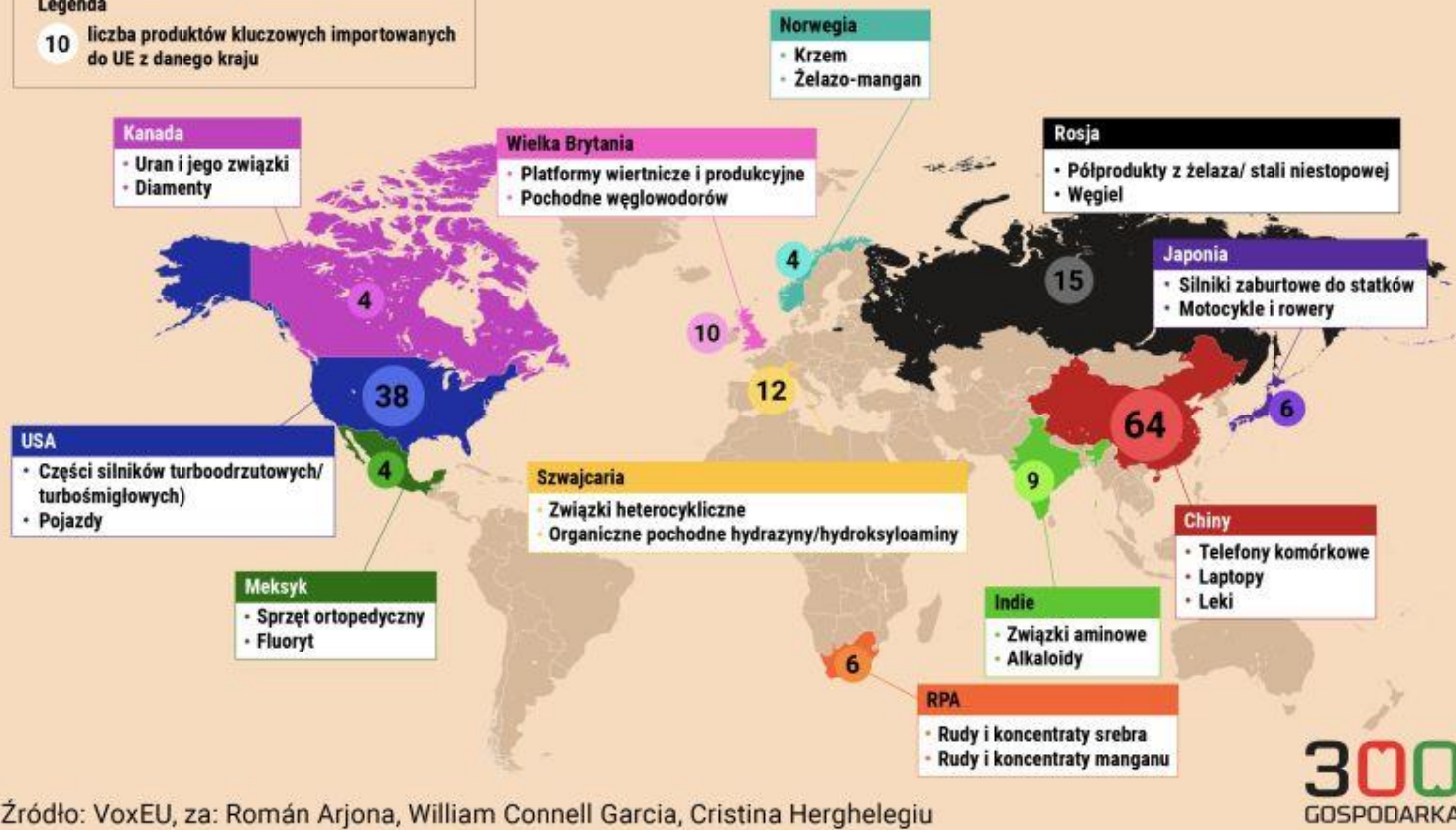


I Z B A  
PRZEMYSŁOWO  
HANDLOWA  
POLSKA-AZJA

# Skąd UE importuje produkty kluczowe dla rozwoju gospodarki (wybrane przykłady)

## Legenda

10 liczba produktów kluczowych importowanych do UE z danego kraju



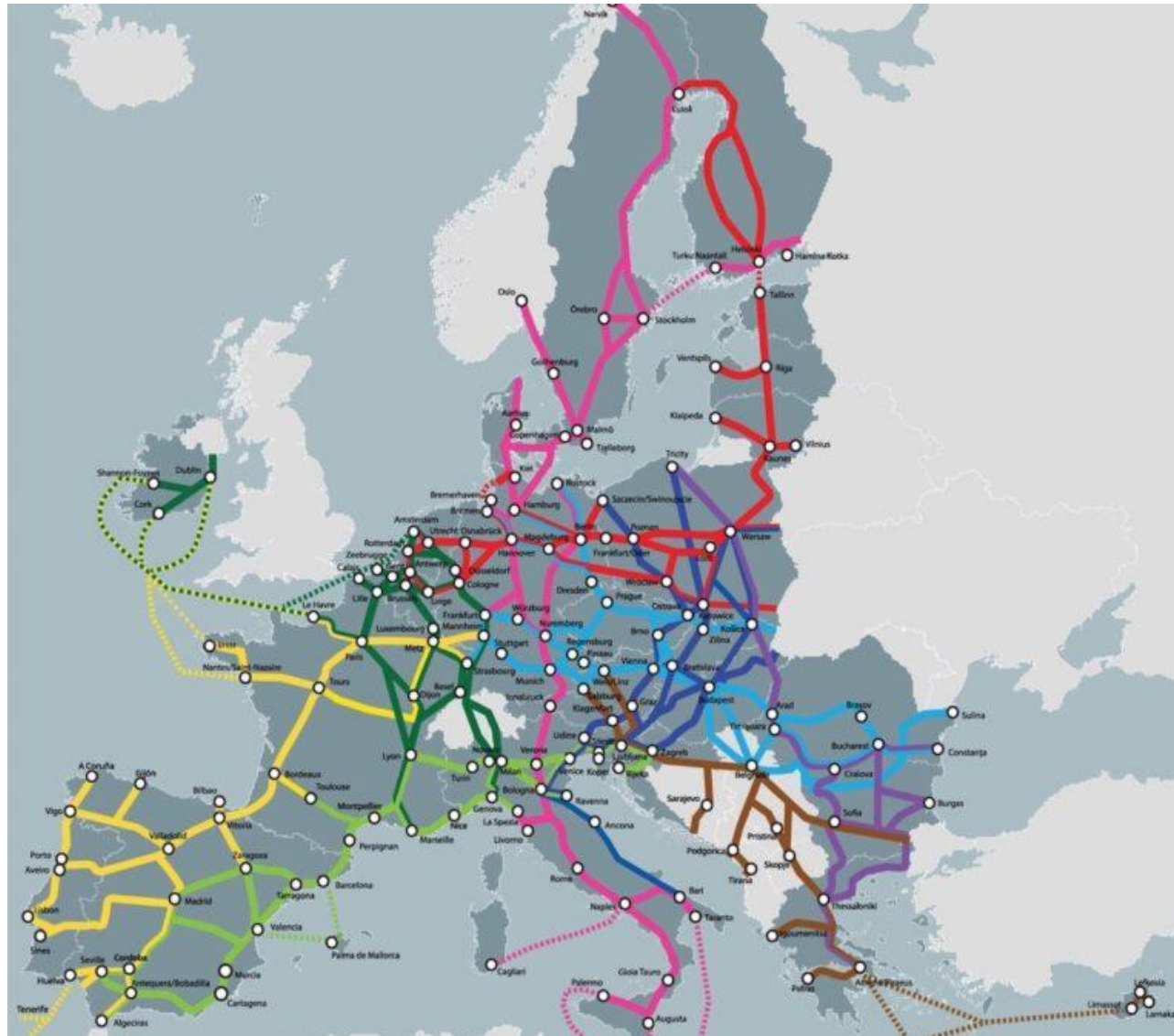
Źródło: VoxEU, za: Román Arjona, William Connell Garcia, Cristina Herghelegiu



# Import



I Z B A  
PRZEMYSŁOWO  
HANDLOWA  
POLSKA - AZJA



# Korytarze europejskie co zmienia wojna na Ukrainie ?



I Z B A  
PRZEMYSŁOWO  
HANDLOWA  
POLSKA - AZJA

- Obecność Chin w Europie
- Europejczycy wykazują coraz większą ostrożność w odniesieniu do praktycznych aspektów obecności gospodarczej Chin w Europie.
- 43% badanych 11 krajach jest przeciwna, aby chińskim firmom zezwolić na budowanie infrastruktury w Europie. 39% jest za.
- 42% jest przeciw sprzedaży klubów piłkarskich chińskim inwestorom, 37% jest za.
- 52% jest przeciw przejmowaniu europejskich firm technologicznych przez Chiny. 31% ma zdanie przeciwne.
- 59% nie zgadza się, aby chińskim firmom sprzedawano europejskie media. 22% jest za.
- 65% przeciwna jest sprzedaży chińskim firmom krajowej infrastruktury krytycznej takiej jak autostrady, mosty czy porty. 18% jest za.
- Europejczycy są więc zaniepokojeni obecnością gospodarczą Chin w Europie, co zwłaszcza wyrażają mieszkańcy Włoch, Holandii, Polski, Hiszpanii i Węgier. Największy niepokój wykazują badani z Austrii, Niemiec i Holandia, podczas gdy Bułgarzy i Hiszpanie są na tą obecność otwarci



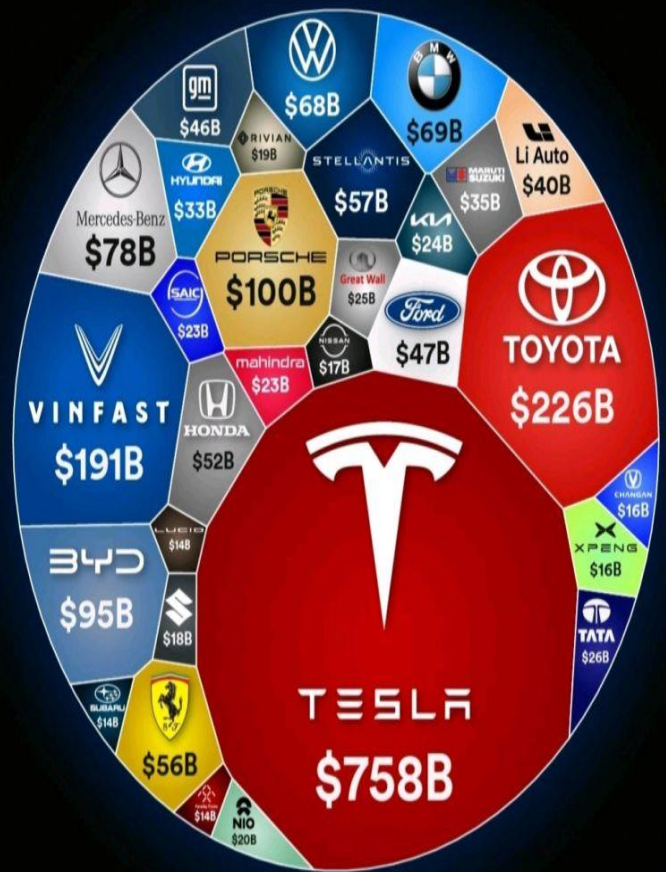
---

## **Od umów o wolnym handlu do narodowego protekcjonizmu-zmiana postaw społecznych**



I Z B A  
PRZEMYSŁOWO  
HANDLOWA  
POLSKA-AZJA

# The 30 Largest Automakers in the World



Capital at risk. Source: companiesmarketcap.com Data As of 28 August 2023

# GLOBAL EV PRODUCTION 2022

A record-breaking 10.3 million electric cars were produced in 2022, with the top 15 automakers accounting for over 80% of this output.



Multinational automaker Stellantis is aiming to offer 75 BEV models across its 14 brands by 2030. Includes BEVs and PHEVs.



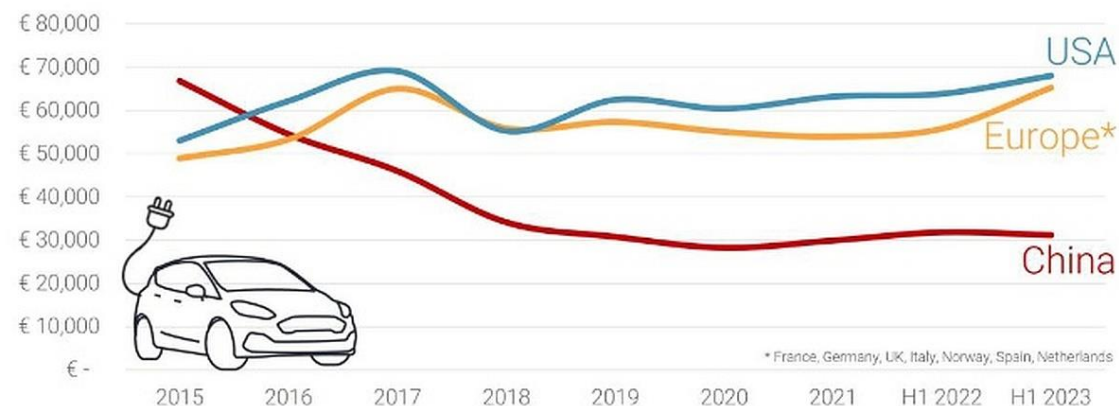
# Najwięksi producenci samochodów



I Z B A  
PRZEMYSŁOWO  
HANDLOWA  
POLSKA - AZJA

- Średnia cena samochodu elektrycznego w Chinach to obecnie 31 165 euro (równowartość 139 000 złotych), podczas gdy w Europie jest to 66 864 euro (+115 procent, równowartość 297 000 złotych), a w Stanach Zjednoczonych 68 023 euro (+118 procent, 303 000 złotych). W ciągu ostatniego roku (I poł. 2022 -> I poł. 2023) w Europie ceny wzrosły o 20 procent, w Stanach o 7 procent, podczas gdy w Chinach spadły o 2 procent że VW ID.4 Pure wytwarzany w Państwie Środka kosztuje 24 879 euro (równowartość 110 600 złotych), podczas gdy w Europie ten sam model wyjeżdżający z niemieckiej fabryki miał startową cenę wynoszącą 38 915 euro (równowartość 173 000 złotych).

**Average Retail Price of the Electric Cars available**



## Ceny samochodów elektrycznych



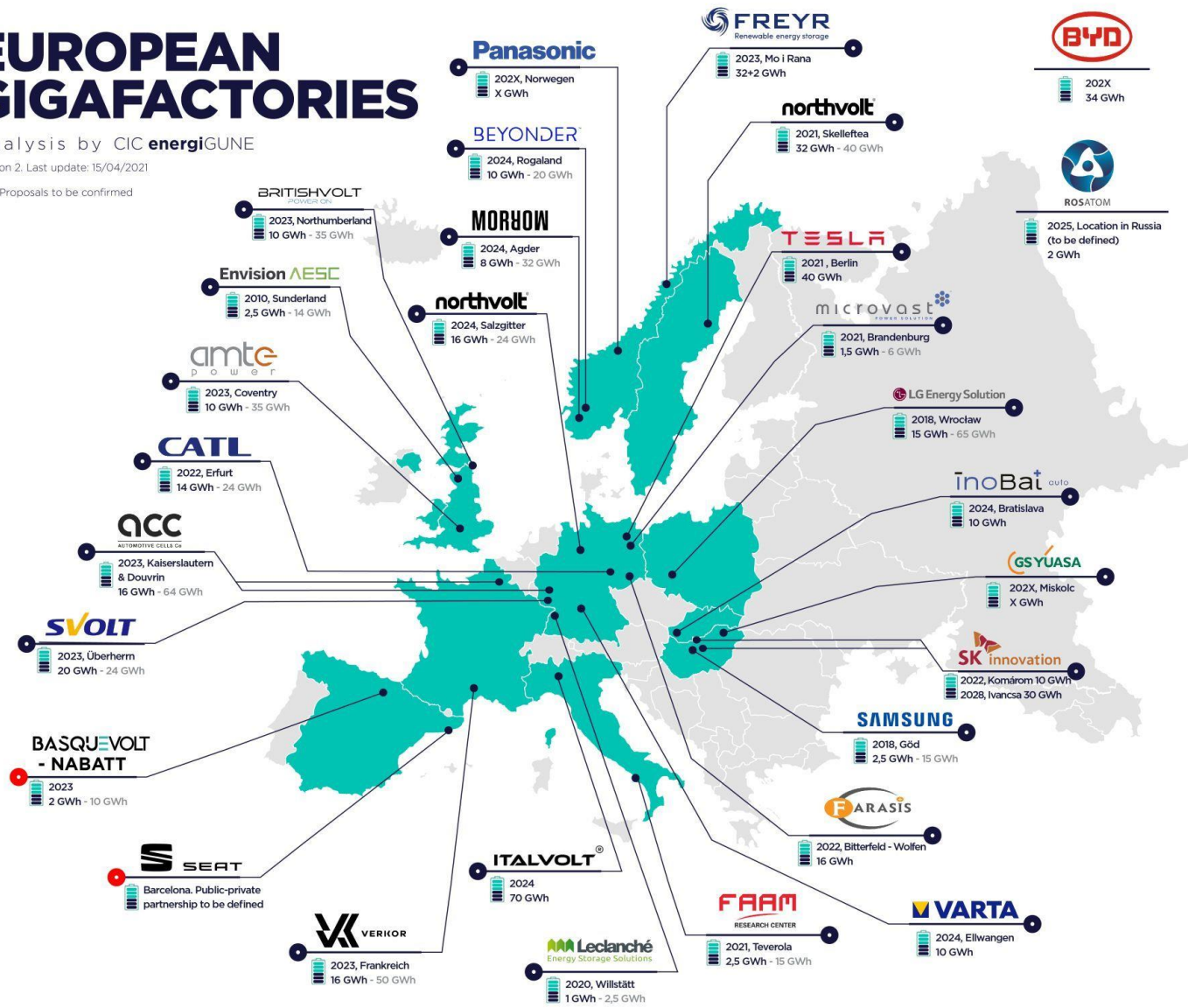
I Z B A  
PRZEMYSŁOWO  
HANDLOWA  
POLSKA - AZJA

# EUROPEAN GIGAFACTORIES

Analysis by CIC energigUNE

Version 2. Last update: 15/04/2021

● Proposals to be confirmed



## Najwięksi producenci samochodów Europa



IZBA  
PRZEMYSŁOWO  
HANDLOWA  
POLSKA-AZJA



# Battery Manufacturing Capacity by Country in 2022



China is the biggest battery manufacturing country in the world. In 2022, China had more battery production capacity than all other countries combined. Will this scenario change within this decade?

Rank	Country	2022 Battery Cell Manufacturing Capacity, GWh	% of Total
#1	China	893	77%
#2	Poland	73	6%
#3	U.S.	70	6%
#4	Hungary	38	3%
#5	Germany	31	3%
#6	Sweden	16	1%
#7	South Korea	15	1%
#8	Japan	12	1%
#9	France	6	1%
#10	India	3	0.20%
	Other	7	1%
	<b>Total</b>	<b>1,163</b>	<b>100%</b>

Source: BloombergNEF.  
Infographic: EnergyDM Management

## BATTERY MANUFACTURING CAPACITY BY COUNTRY

Global lithium-ion battery production capacity is projected to increase eightfold by 2027.

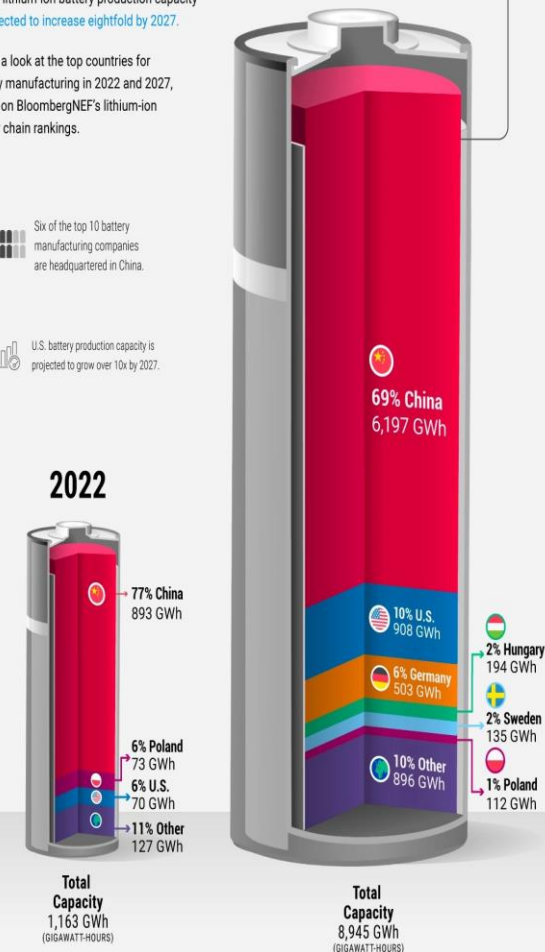
Here's a look at the top countries for battery manufacturing in 2022 and 2027, based on BloombergNEF's lithium-ion supply chain rankings.

Six of the top 10 battery manufacturing companies are headquartered in China.

U.S. battery production capacity is projected to grow over 10x by 2027.

2027P

China's dominance is supported by its control over cathode, anode, and refined battery materials production.



# Najwięksi producenci baterii na świecie



I Z B A  
PRZEMYSŁOWO  
HANDLOWA  
POLSKA - AZJA

Sites of battery cell production in Europe that are either in planning, under construction, or already in operation.

<b>Norway</b>						
1	FREYR	2024	0,375	29	43	4,500
2	MORVON	2024		1	43	2,000
<b>Sweden</b>						
3	northvolt	i. o.	16	60	60	4,000
4	northvolt	2025			50	n. a.
5	northvolt	i. o.	0,35		0,35	750
6	NOVO	2025			50	2,900
<b>Great Britain</b>						
7	amtc	i. o.	0,1	0,5	0,5	n. a.
8	Envision AESC	i. o.	1,9	12	35	1,185
9	RECHARGE INDUSTRIES	n. a.			30	2,960
<b>Russian Federation</b>						
10	Rosatom	2026		3	12	n. a.
<b>Germany</b>						
11	UniverCell	i. o.	1,5			n. a.
12	northvolt	2026			60	n. a.
13	国轩高科	2023		3,5	18	n. a.
14	PowerCo	2025		20	40	2,000
15	QuantumScape	n. a.			21	n. a.
16	Tesla	n. a.			n. a.	5,000
17	CATL	i. o.	8	14	100	1,800
18	LIACON	i. o.	0,5			n. a.
19	SVOLT	2025			16	n. a.
20	SVOLT	2027			6	24
21	QCC	2025		13,4	40	2,168
22	AAA Leclanché Energy Storage Solutions	i. o.	0,5	1	4	48
23	CELLFORCE	2024		0,1	1	n. a.
24	VARTA	2026			2	1,000
<b>Poland</b>						
25	LG Energy Solution	i. o.	70	90	115	2,800
<b>Czech Republic</b>						
26	MES	i. o.	0,2	1,2	15	38



Start of operations  
 Capacity (GWh/a) Available / Build-up (Planning 1st phase) / Maximum  
 Investments in million EUR  
 Jobs  
 For companies without assigned number, the final location within a specific country or within Europe has not been announced yet.

<b>Slovakia</b>						
27	InoBat	2026	0,045	4	10	100
<b>France</b>						
28	Verkor	2025			50	1,600
29	Prolegium	2026			48	5,200
30	QCC	2023		13	40	2,600
31	Envision AESC	2027			9	30
32	BOLLORÉ	i. o.	0,5	1	1	n. a.
33	QCC	2021	2	2	0,2	200
<b>Hungary</b>						
34	SK Innovation	i. o.	18		18	1,500
35	Samsung SDI	i. o.	40		40	n. a.
36	CATL	n. a.			100	7,340
37	SK Innovation	2024		30	30	1,980
38	EVE 亿纬锂能				28	1000
<b>Serbia</b>						
39	EleverEs	2026			48	n. a.
<b>Italy</b>						
40	QCC	2026			40	2,000
41	ITALVOLT	2025			45	4,000
42	FRAM	i. o.	0,35	8	8,3	505
<b>Spain</b>						
43	Envision AESC	2025			10	30
44	Phi4tech	i. o.	0,3	2	10	80
45	PowerCo	2026			40	3,500
<b>Portugal</b>						
46	CALB	2025			15	45
<b>Europe</b>						
	Eurocell	2025			6	2,000
	PowerCo	n. a.			140	n. a.
	InoBat	2025			32	n. a.
		Σ	160	405	1,639	

Source: Company announcements, own depiction.

© VDI/VDE-IT

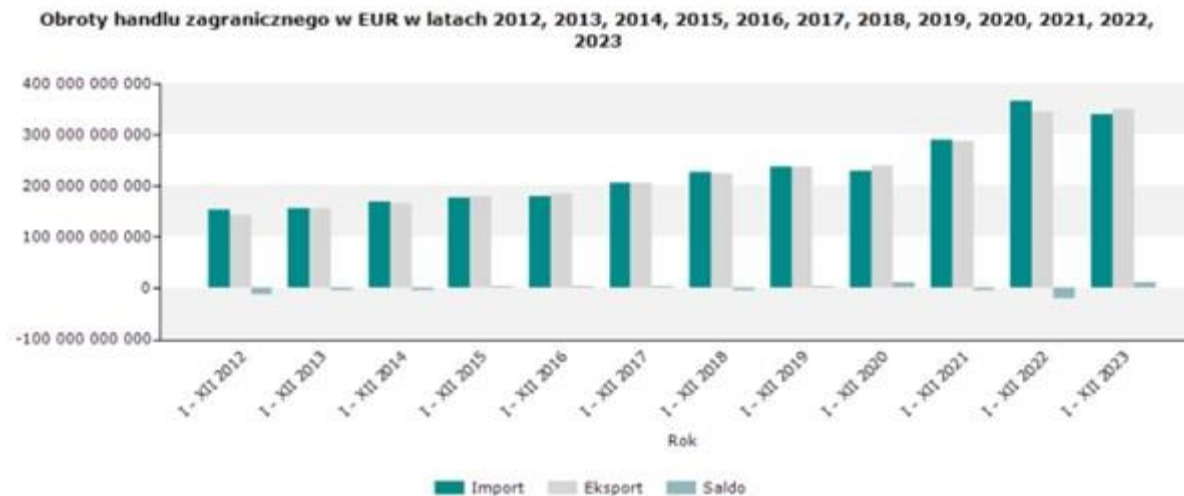


# Najwięksi producenci baterii w Europie



I Z B A  
PRZEMYSŁOWO  
HANDLOWA  
POLSKA-AZJA

- Polski eksport w 2023 r. wyniósł 351 mld EUR, a wartość produktów importowanych do Polski zbliżyła się do 340,5 mld EUR – podał GUS w połowie lutego br. W 2023 r. nastąpił nieznaczny spadek wartości towarów i usług eksportowanych do krajów Unii Europejskiej. Istotnie zwiększył się eksport do krajów rozwijających się.



## Polski eksport



IZBA  
PRZEMYSŁOWO  
HANDLOWA  
POLSKA-AZJA

- W 2023 r. zanotowano spadek eksportu do krajów Unii Europejskiej. Polskie firmy wyeksportowały towary i usługi na unijne rynki warte 262,2 mld euro. To około 0,1% mniej niż w 2022 r. Sprzedaż do krajów rozwiniętych wzrosła w 2023 r. o 0,5% i osiągnęła wartość 303,6 mld EUR. Udział krajów rozwiniętych w imporcie produktów i usług zmniejszył się o około 1% do 86,5%. Zmalał również popyt na polskie produkty rynków UE, w ujęciu wartościowym nabywcy z UE na polskie produkty i stanowili 75,8%.
- Na polskim rynku dominowały towary i usługi sprawdzane z Niemiec. W 2023 r. sprowadziliśmy z tego kierunku towary i usługi za 67,5 mld EUR. Na drugim miejscu dostawców są firmy z ChRL, z których importowaliśmy za 47,4 mld EUR. Z Włoch na polski rynek dotarły towary i usługi za 16,5 mld EUR.
- W 2023 r. na sześciu wiodących rynkach zanotowaliśmy spadki. Największy, miał miejsce w przypadku Chin – 12,1%. O jedną dziesiątą zwiększył się import Polski z Korei Południowej, a z Norwegii wzrósł aż o prawie 70%. Z Korei Płd. importowaliśmy uzbrojenie, samochody i elektronikę.



---

## Polski eksport



I Z B A  
PRZEMYSŁOWO  
HANDLOWA  
POLSKA-AZJA

- Największą dynamikę wzrostu o 14,1% miał eksport do krajów Europy Środkowo-Wschodniej, który choć znacznie mniejszy niż do krajów rozwiniętych, to znacznie podreperował nasz bilans handlu zagranicznego. Za wschodnią i południową granicę Polski wyeksportowaliśmy towary i usługi o wartości 13,1 mld EUR.
- Udział krajów Europy Środkowej i Wschodniej wzrósł do 5% z 4,5% w pierwszych trzech kwartałach 2022 r. W tej ostatniej grupie odbiorców kluczowa okazała się sprzedaż do Ukrainy. Mimo wojny z Rosją,
- Ukraina w ubiegłym roku była siódmym rynkiem dla polskiego eksportu. Polskie przedsiębiorstwa wyeksportowały w 2023 r. za wschodnią granicę towary i usługi o wartości 11,3 mld EUR. Polskie firmy poprawiły wynik z roku poprzedniego o 16,8%. To był w 2023 r. największy wzrost, biorąc pod uwagę pierwszą dziesiątkę najważniejszych dla Polski rynków eksportowych. W efekcie udział Ukrainy w polskim eksporcie towarowym zwiększył się z 2,8% w 2022 r. do 3,2%.w ubr.



---

## Polski eksport



I Z B A  
PRZEMYSŁOWO  
HANDLOWA  
POLSKA-AZJA

- W eksporcie największe wzrost wysyłki towarów objęły grupę napojów i tytoniu (o 17,9%), maszyn i urządzeń transportowych (o 5,7%) oraz żywności i zwierząt żywych (o 4,7 %). Zmniejszyła się wartość m.in. towarów i transakcji niesklasyfikowanych (o 34,4%), paliw mineralnych, smarów i materiałów pochodnych (o 19,2%), surowców niejadalnych – z wyjątkiem paliw (o 15,7%), olejów, tłuszczu czy też wosków zwierzęcych i roślinnych (o 10,6%).
- Nasz rynek zwiększył zapotrzebowanie na import napojów i tytoniu (o 13,8%), żywności i zwierząt żywych (o 4%), oraz maszyn i urządzeń transportowych (o 2,8%). Największy spadek odnotowano m.in. w imporcie olejów, tłuszczów, surowców niejadalnych, paliw mineralnych, smarów i materiałów pochodnych.



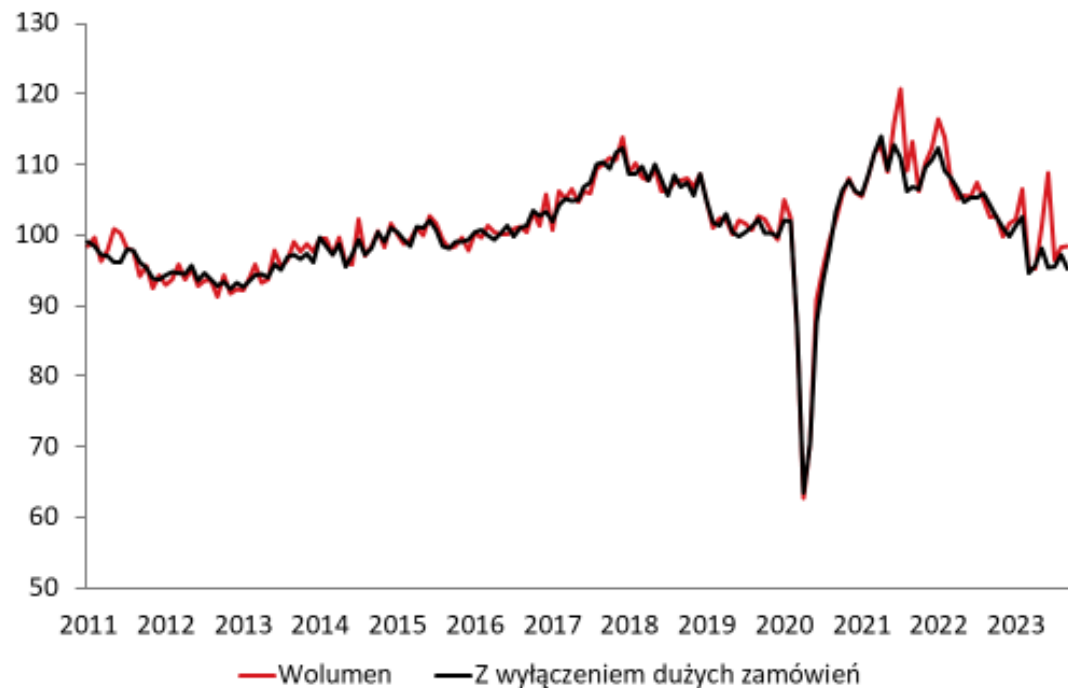
---

# Polski eksport



I Z B A  
PRZEMYSŁOWO  
HANDLOWA  
POLSKA-AZJA

## Zamówienia w niemieckim przemyśle (2015 = 100)



Źródło: Macrobond, Pekao Analizy

## Obroty towarowe według ważniejszych krajów styczeń-październik 2023



### EKSPORT (mld zł)



### IMPORT (mld zł)



#HandelZagraniczny

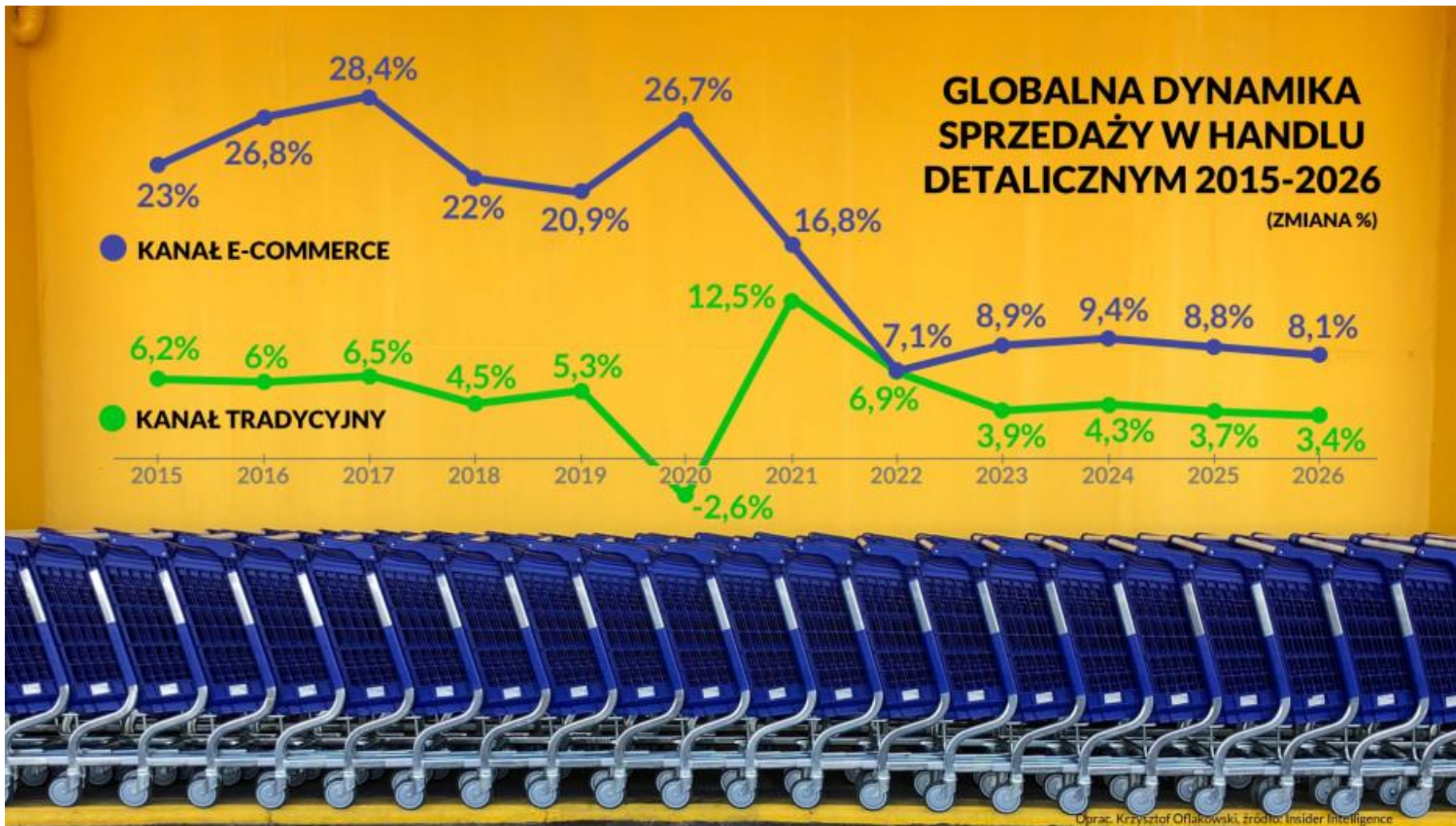
I-X 2023



# Polski eksport



I Z B A  
PRZEMYSŁOWO  
HANDLOWA  
POLSKA-AZJA



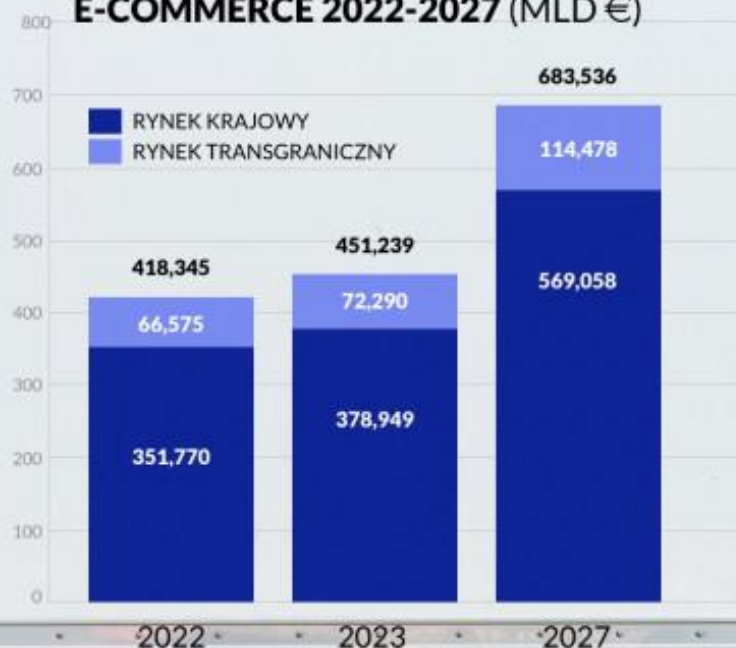
## Obroty towarowe



I Z B A  
PRZEMYSŁOWO  
HANDLOWA  
POLSKA-AZJA



## WARTOŚĆ GLOBALNEGO RYNKU USŁUG LOGISTYCZNYCH DLA E-COMMERCE 2022-2027 (MLD €)



Oprac. Krzysztof Ofłakowski, źródło: Transport Intelligence

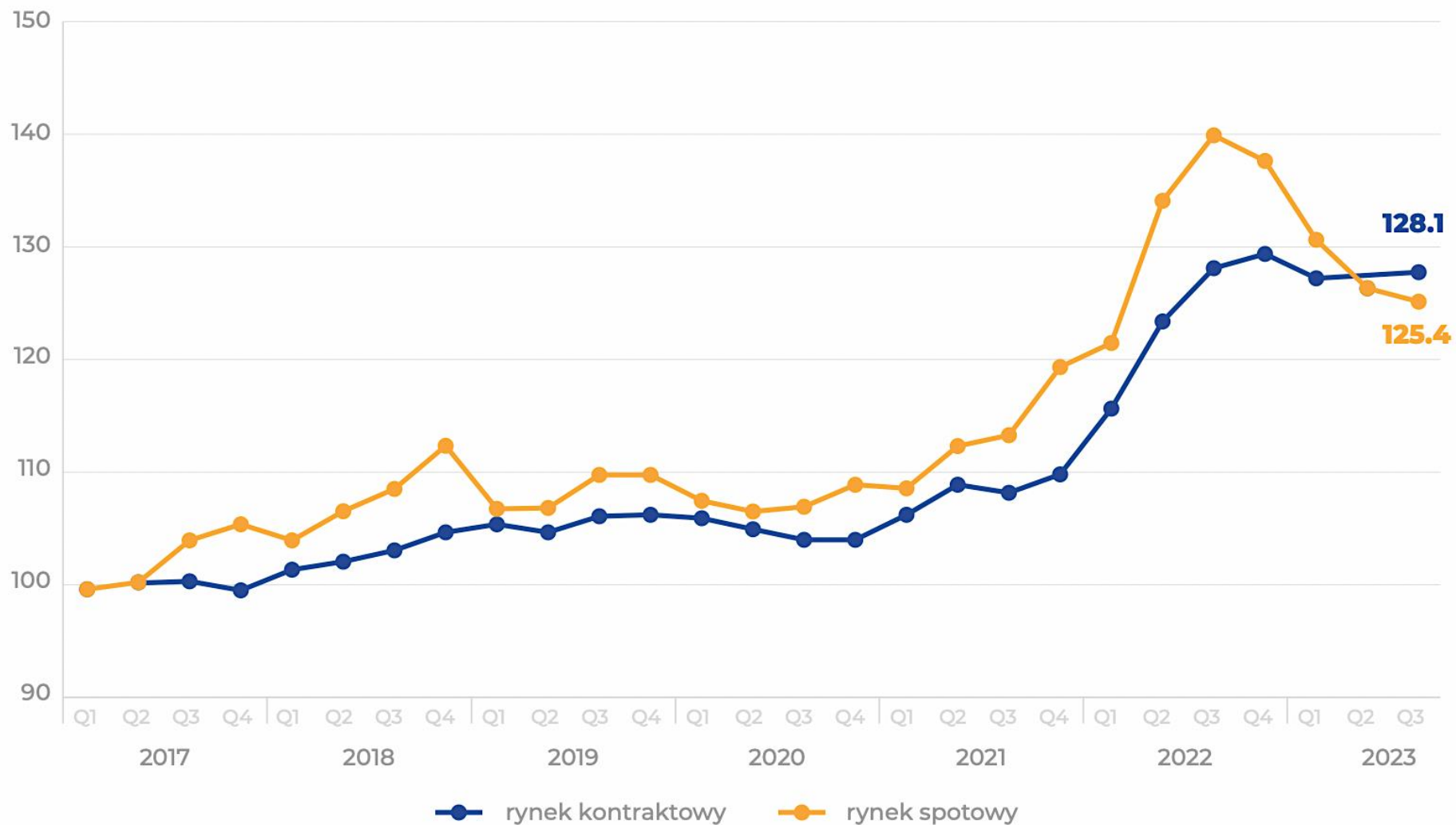


# Globalny rynek logistycznych dla e-com



IZBA  
PRZEMYSŁOWO  
HANDLOWA  
POLSKA-AZJA

## Indeks Stawek w Transporcie Drogowym w Europie



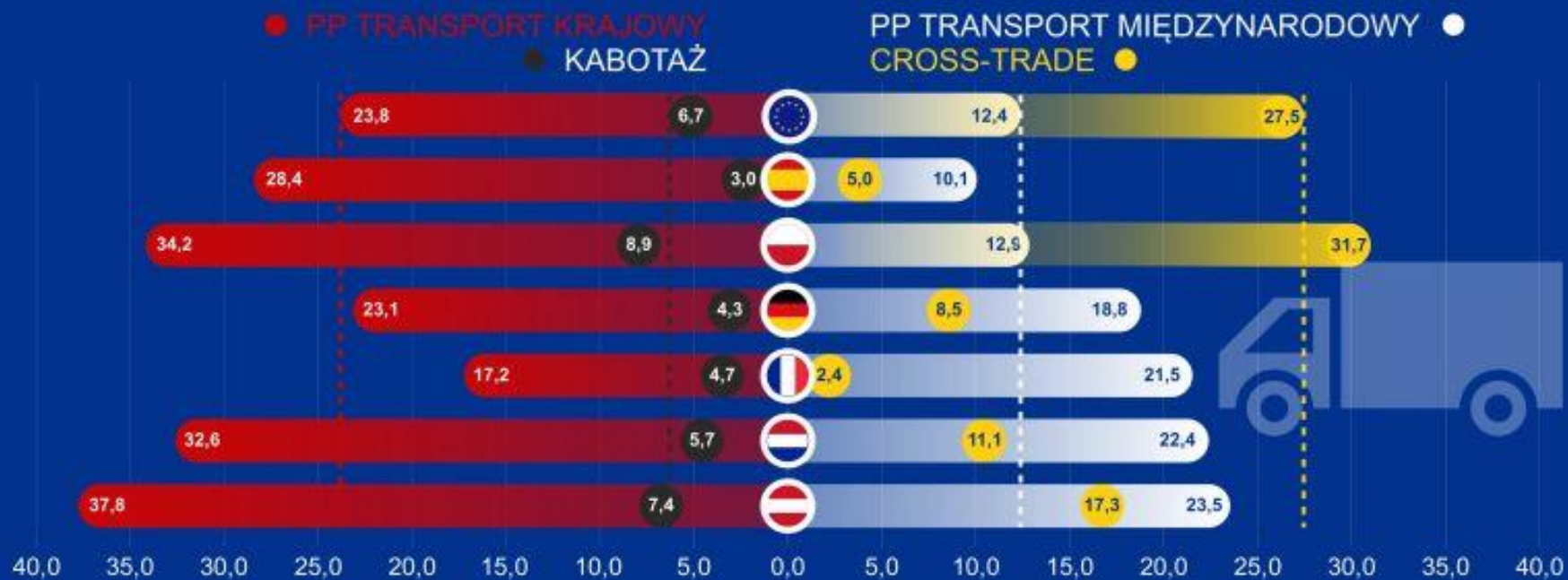
**Usługi logistyczne**



**I Z B A**  
PRZEMYSŁOWO  
HANDLOWA  
POLSKA-AZJA

# Puste przebiegi (PP) | cross-trade i kabotaż w 2022

[% wozokilometrów dla PP | % tonokilometrów dla cross-trade i kabotażu]



Licencja: CC BY-NC-ND 4.0

źródło: opracowanie własne na podstawie danych Eurostat

POLSKI INSTYTUT TRANSPORTU DROGOWEGO  
grafika: Kamil Zajac



## Usługi logistyczne



I Z B A  
PRZEMYSŁOWO  
HANDLOWA  
POLSKA-AZJA

W 2022 roku Grupa InPost dostarczyła **744,9 mln** przesyłek, o **44% więcej** niż rok wcześniej.



W POLSCE

**508,4 mln**

+20% rdr



dostarczonych przesyłek

NA RYNKACH MIĘDZYNARODOWYCH

**236,5 mln**

+153% rdr

w tym  
Mondial Relay  
**213,1 mln**

+151% rdr

**19 306**

+17% rdr



urządzeń Paczkomat®

**8 633**

+120% rdr

**2,9 mln**

+21% rdr



skrytek

**651 tys.**

+196% rdr

**3 660**



punktów nadeń i odbioru (PUDO)

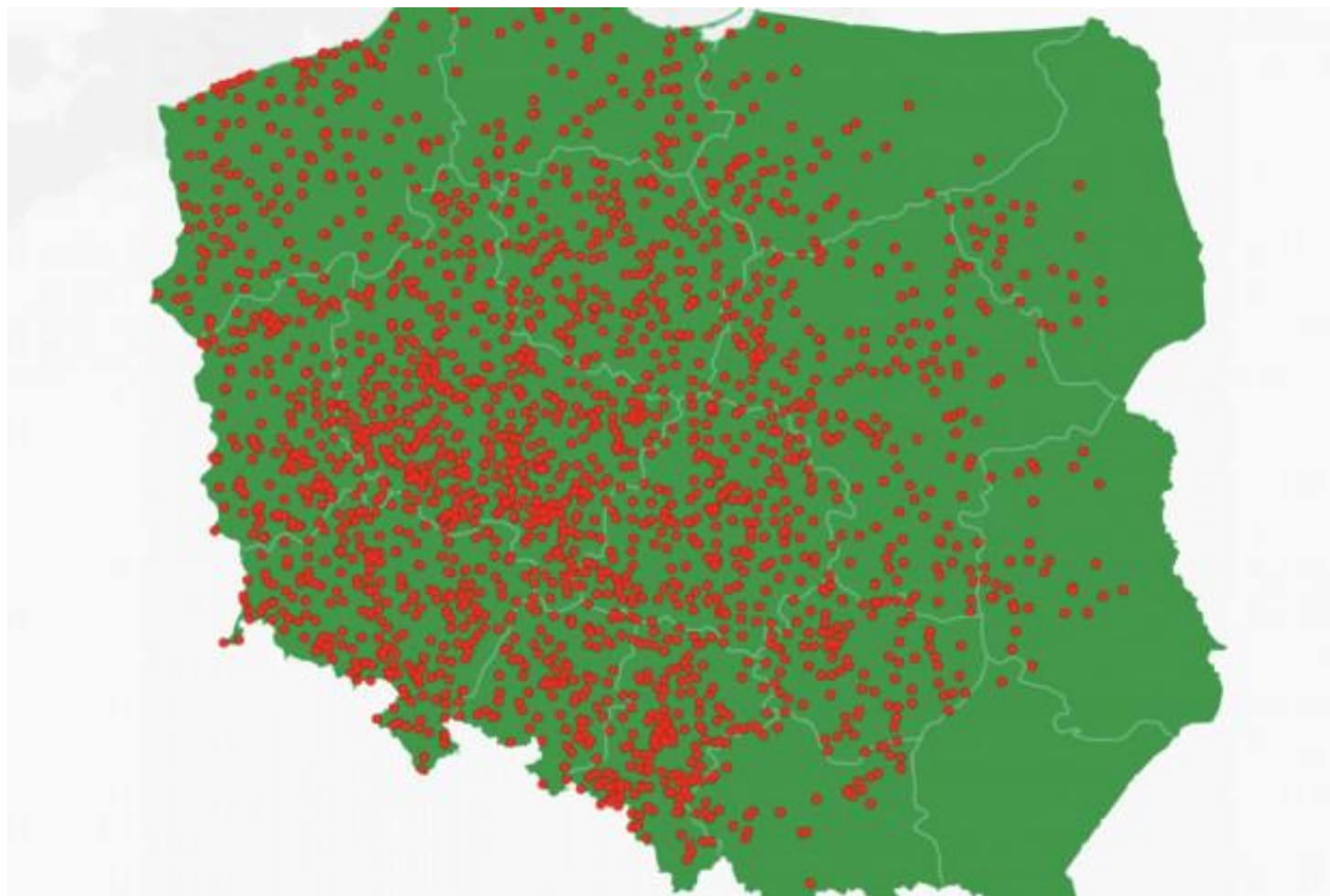
**22 439**



**Usługi logistyczne**



I Z B A  
PRZEMYSŁOWO  
HANDLOWA  
POLSKA-AZJA



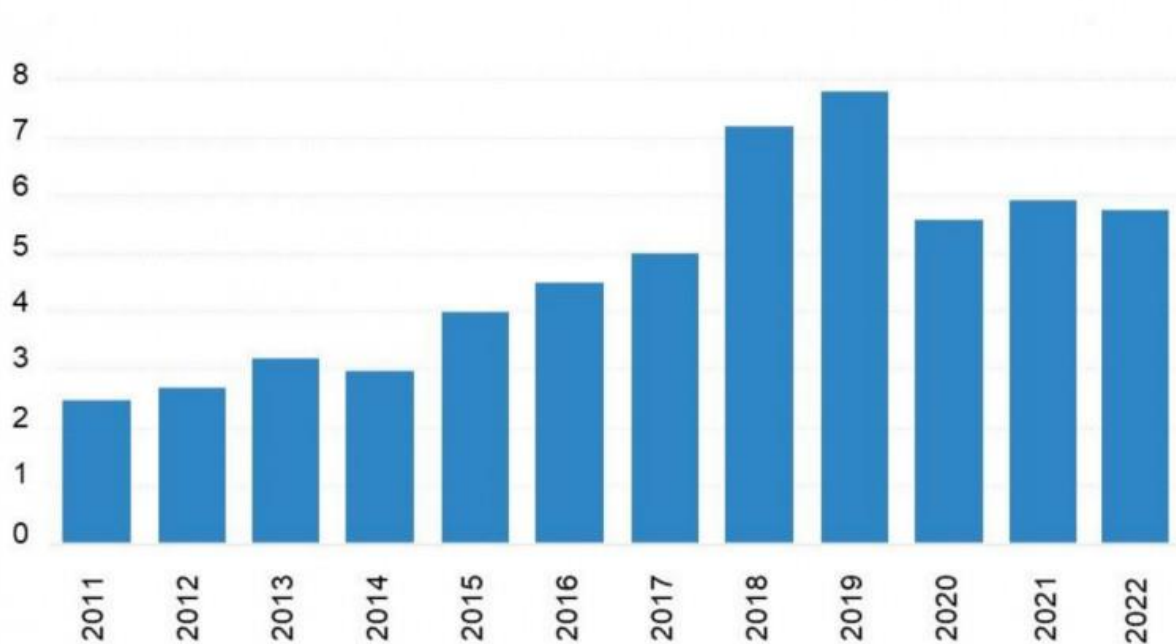
---

# Handel i e-handel zmieniają transport



I Z B A  
PRZEMYSŁOWO  
HANDLOWA  
POLSKA-AZJA

## Wartość transakcji na rynku nieruchomości komercyjnych w Polsce (mld EUR)



Źródło: The Polish Real Estate Guide 2022

- Sektor logistyczny w Polsce doświadcza znacznego wzrostu kosztów z roku na rok, a magazynowanie jest jedną z najbardziej dotkniętych kategorii. Średnia indeksacja kosztów magazynowania w tym roku osiągnęła 29%, przy czym w przypadku chłodni wzrost ten jest jeszcze bardziej drastyczny i wynosi 50%.

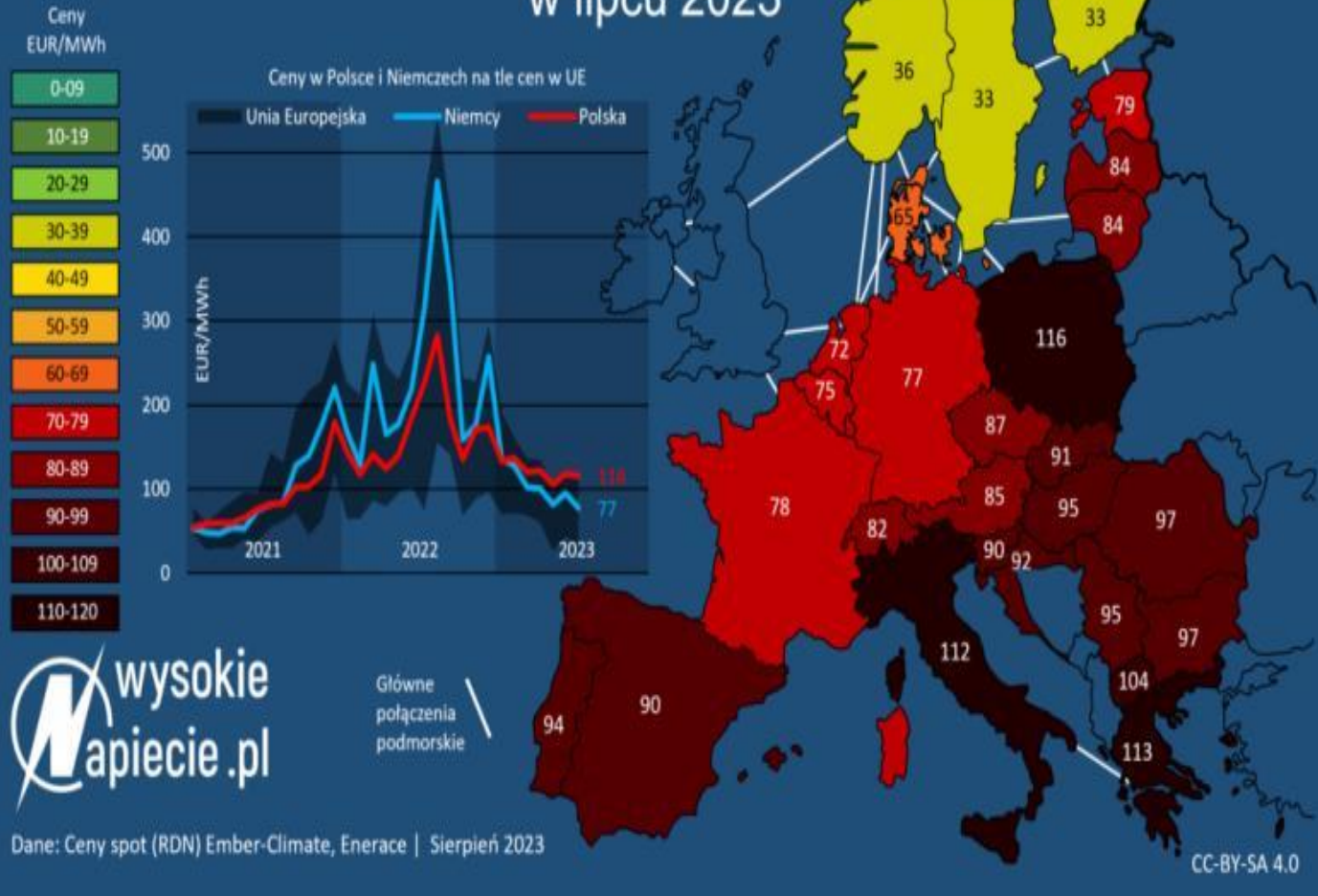


## Sektor logistyczny



I Z B A  
PRZEMYSŁOWO  
HANDLOWA  
POLSKA-AZJA

# Ceny energii elektrycznej na europejskich giełdach w lipcu 2023

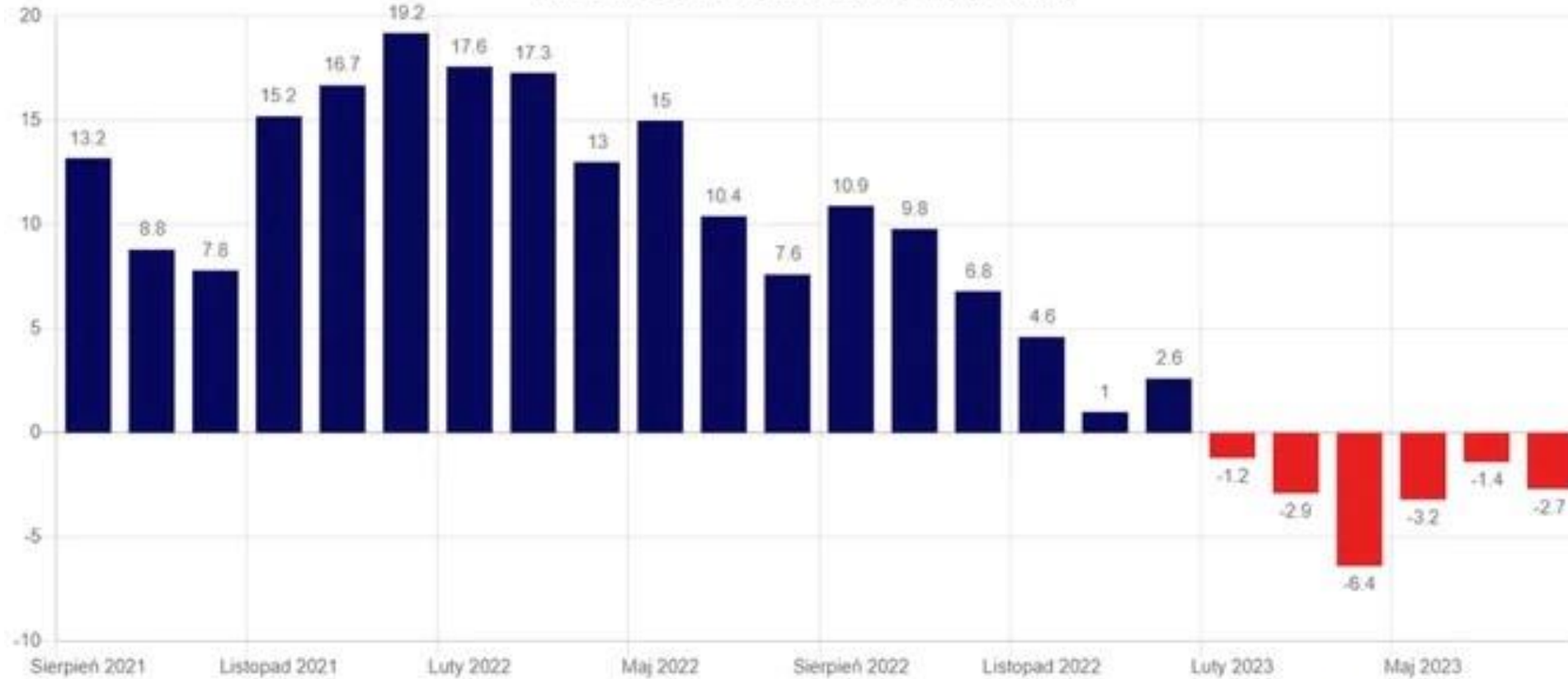


## Energia elektryczna



I Z B A  
PRZEMYSŁOWO  
HANDLOWA  
POLSKA-AZJA

Produkcja przemysłowa r/r ( % ) (Polska)



ŹRÓDŁO: MACRONEXT.PL  
**macronEXT**



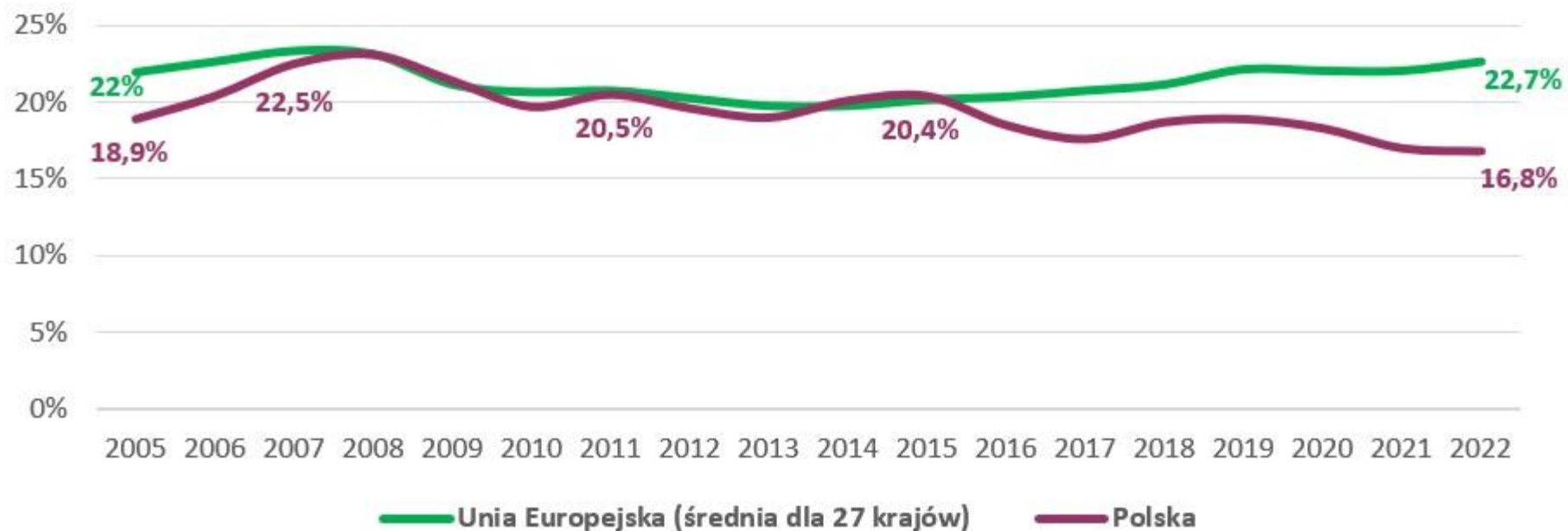
# Produkcja przemysłowa



I Z B A  
PRZEMYSŁOWO  
HANDLOWA  
POLSKA - AZJA



## Inwestycje jako proc. PKB (nakłady brutto na środki trwałe)



Źródło: ciekaweliczby.pl na podstawie danych Eurostatu



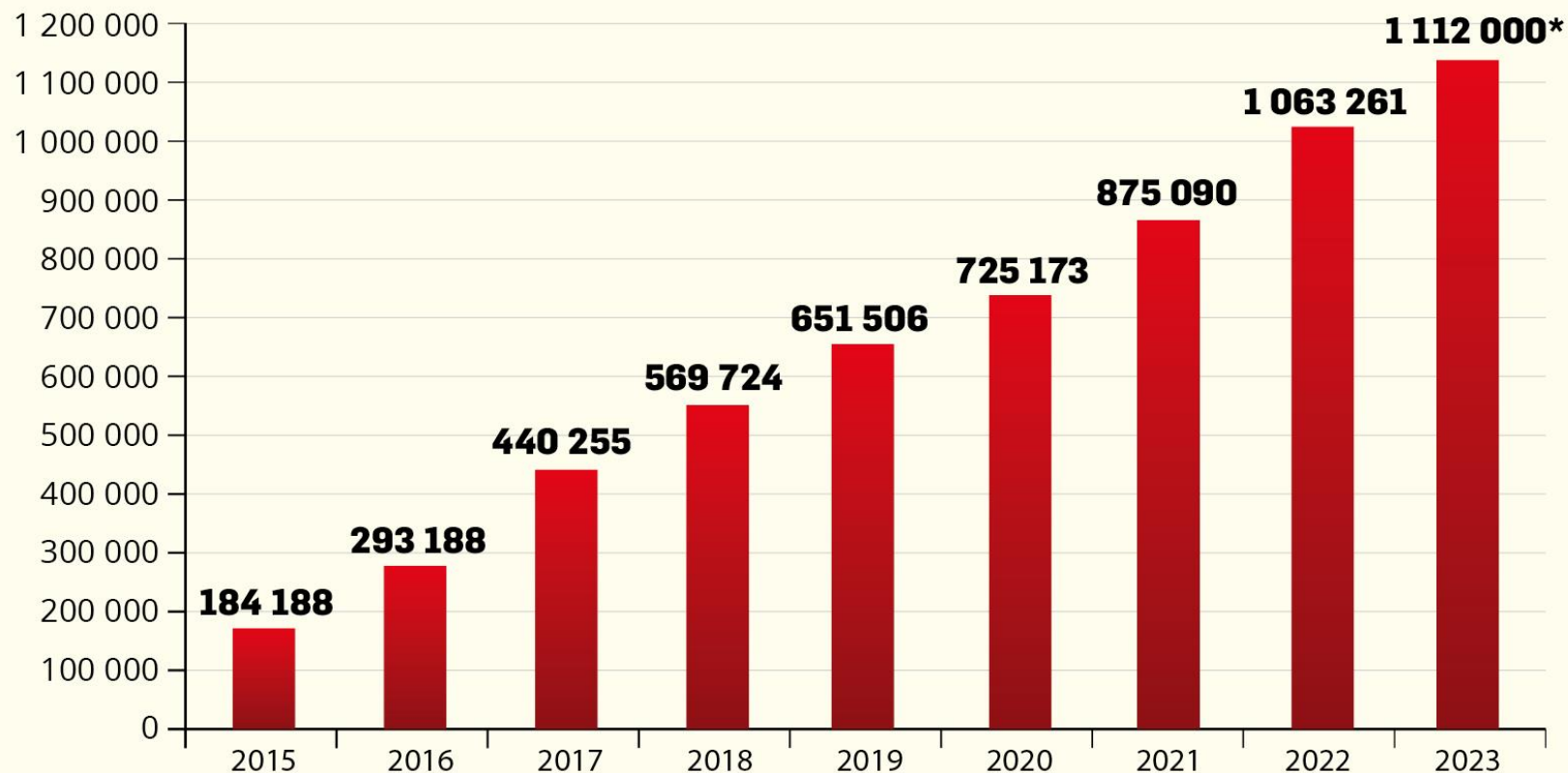
# Inwestycje



I Z B A  
PRZEMYSŁOWO  
HANDLOWA  
POLSKA-AZJA

## LICZBA CUDZOZIEMCÓW ZGŁOSZONYCH DO UBEZPIECZENIA EMERYTALNEGO I RENTOWEGO (stan na koniec roku)

pulsHR.pl



\* dane z końca września 2023 r.

Źródło: Opracowanie własne na podstawie danych ZUS



# Wyzwania



I Z B A  
PRZEMYSŁOWO  
HANDLOWA  
POLSKA-AZJA

Dziękuję za uwagę!

**Kontakt:**

[info@polandasia.com](mailto:info@polandasia.com)  
[janusz@piehocinski.pl](mailto:janusz@piehocinski.pl)

[www.polandasia.com](http://www.polandasia.com)



---

**Janusz Piehociński**  
**Izba Przemysłowo-Handlowa Polska-Azja**



I Z B A  
PRZEMYSŁOWO  
H A N D L O W A  
P O L S K A - A Z J A